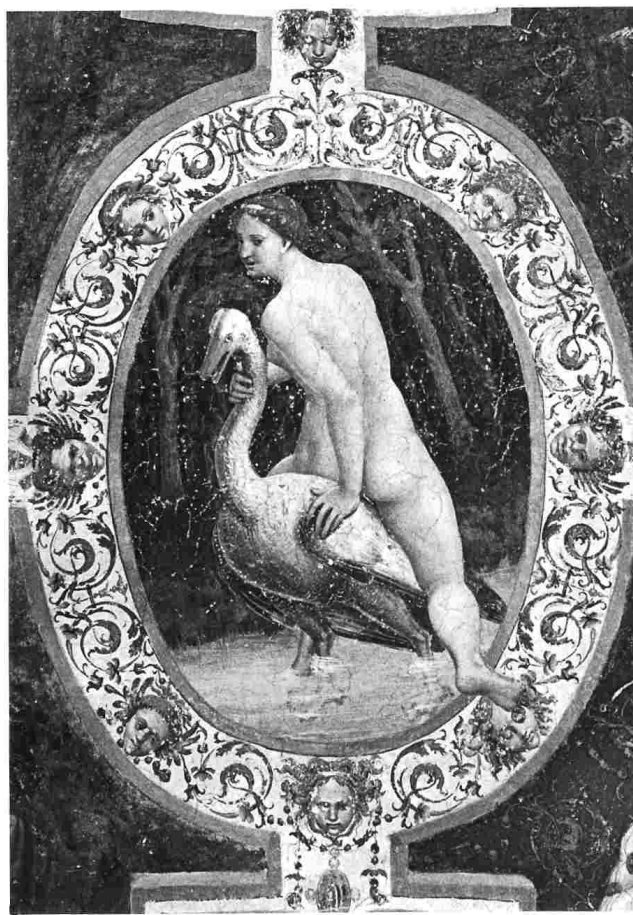


SCHEDA



CD - CODICI

TSK - Tipo scheda	OA
LIR - Livello ricerca	C
NCT - CODICE UNIVOCO	
NCTR - Codice regione	10
NCTN - Numero catalogo generale	00011957
ESC - Ente schedatore	R10
ECP - Ente competente	R10

RV - RELAZIONI

ROZ - Altre relazioni	1000011956
-----------------------	------------

OG - OGGETTO

OGT - OGGETTO	
OGTD - Definizione	dipinto
OGTV - Identificazione	elemento d'insieme

SGT - SOGGETTO

SGTI - Identificazione	Clio
------------------------	------

LC - LOCALIZZAZIONE GEOGRAFICO-AMMINISTRATIVA

PVC - LOCALIZZAZIONE GEOGRAFICO-AMMINISTRATIVA ATTUALE

PVCS - Stato	Italia
PVCR - Regione	Umbria
PVCP - Provincia	PG
PVCC - Comune	Città di Castello
LDC - COLLOCAZIONE SPECIFICA	
LDCT - Tipologia	palazzo
LDCQ - Qualificazione	museo
LDCN - Denominazione	Palazzo Vitelli alla Cannoniera
LDCU - Denominazione spazio viabilistico	Città di Castello, 06012 (PG)
LDCM - Denominazione raccolta	Pinacoteca Comunale
LDCS - Specifiche	vano scala, I rampa, volta.
UB - UBICAZIONE E DATI PATRIMONIALI	
UBO - Ubicazione originaria	OR
DT - CRONOLOGIA	
DTZ - CRONOLOGIA GENERICA	
DTZG - Secolo	sec. XVI
DTZS - Frazione di secolo	prima metà
DTS - CRONOLOGIA SPECIFICA	
DTSI - Da	1500
DTSF - A	1549
DTM - Motivazione cronologia	analisi stilistica
AU - DEFINIZIONE CULTURALE	
AUT - AUTORE	
AUTS - Riferimento all'autore	attribuito
AUTM - Motivazione dell'attribuzione	analisi stilistica
AUTN - Nome scelto	Filotesio Nicola detto Cola dell'Amatrice
AUTA - Dati anagrafici	1489/ 1559
AUTH - Sigla per citazione	00003003
MT - DATI TECNICI	
MTC - Materia e tecnica	intonaco/ pittura a fresco
MIS - MISURE	
MISA - Altezza	80
MISL - Larghezza	50
MISV - Varie	90x 70 sono le misure riportate sulla vecchia scheda cartacea.
MIST - Validità	ca.
CO - CONSERVAZIONE	
STC - STATO DI CONSERVAZIONE	
STCC - Stato di conservazione	discreto
STCS - Indicazioni	il duipinto presenta alcune crepe diffuse, ma nel complesso è in

specifiche	discrete condizioni.
DA - DATI ANALITICI	
DES - DESCRIZIONE	
DESO - Indicazioni sull'oggetto	NR (recupero pregresso)
DESI - Codifica Iconclass	NR (recupero pregresso)
DESS - Indicazioni sul soggetto	Personaggi: Clio. Animali: cigno bianco.
NSC - Notizie storico-critiche	<p>per quanto riguarda l'attribuzione delle decorazioni, varie sono le ipotesi fatte. Il Mancini (1832, p. 254), il Magherini Graziani(1897, p. 96) ed il Corbucci (1931, p. 11) ritengono che le opere siano di battista Tifernate su disegno del Vasari, aiutato in questo lavoro dal Gherardi. Anche il Ronen (1975, p. 69), contrariamente a tutti coloro che accettano la successiva ipotesi avanzata dal Venturi(1932, p. 622), secondo la quale l'autore dell'affresco è da identificarsi in Cristoforo Gherardi, afferma che è impossibile attribuire al Gherardi un'opera di un'artista umbro prima maniera. Piuttosto che l'opera di un giovane pittore queste opere appaiano di un artista esperto, probabilmente molto più vecchio ed Gherardi, che crebbe in un'ambiente artistico dove lo stile umbro era già portato come materia di insegnamento. Da ciò possiamo dedurre, per esclusione, l'attribuzione di questi affreschi al pittore Battista da Città di Castello, come asserisce anche il Mancini. Il Ronen analizzando l'iconografia tradizionale identifica nelle figure femminili dell'affresco le nove Muse che con Apollo compaiono frequentemente nei cicli pittorici della fine del '400 e primo '500, periodo in cui si assiste ad un ritorno al paganesimo nell'arte italiana. Secondo il Ronen nell'affresco di Palazzo Vitelli le Muse raffigurate richiamano nella loro iconografia i " Tarocchi del Mantegna" serie di cinquanta incisioni, pubblicata nel Nord-Italia intorno agli anni 1460-65 in cui la prima volta compaiono Apollo e le muse. Secondo il Ronen(1975, p. 67) la ragione per la quale fu scelta Clio, piuttosto che le altre Muse, per la collocazione d'onore, cioè nell'asse centrale della volta fu probabilmente perchè il suo attributo è il cigno una delle " imprese" della famiglia Rossi, in molti trattati Clio è parallela al pianeta luna, la cui simbolica rappresentazione, la mezza luna, fa parte dello stemma dei Vitelli. Nell'affresco della volta, nella nudità di alcune figure, si può rilevare un tipico carattere della sensualità alto-rinascimentale, benchè sembrino molto più timide e caste se confrontate con altre rappresentazioni degli stessi soggetti nel Cinquecento. La figura di Clio, posta di spalle permette all'artista di realizzare uno schema compositivo originale ed una accentuata ricerca anatomica.</p>
TU - CONDIZIONE GIURIDICA E VINCOLI	
ACQ - ACQUISIZIONE	
ACQT - Tipo acquisizione	donazione
ACQN - Nome	Elia Volpi
ACQD - Data acquisizione	1912/ 1926
CDG - CONDIZIONE GIURIDICA	
CDGG - Indicazione generica	proprietà Ente pubblico territoriale
CDGS - Indicazione specifica	proprietà del Comune di Città di Castello.

CDGI - Indirizzo

Città di Castello, 06012 (PG).

DO - FONTI E DOCUMENTI DI RIFERIMENTO**FTA - DOCUMENTAZIONE FOTOGRAFICA****FTAX - Genere**

documentazione allegata

FTAP - Tipo

fotografia b/n

FTAN - Codice identificativo

SBAPSAE PG R 17954

BIB - BIBLIOGRAFIA**BIBX - Genere**

bibliografia specifica

BIBA - Autore

Mancini G.

BIBD - Anno di edizione

1832

BIBH - Sigla per citazione

00004012

BIBN - V., pp., nn.

vol. I, p. 254

BIB - BIBLIOGRAFIA**BIBX - Genere**

bibliografia specifica

BIBA - Autore

Magherini Graziani G.

BIBD - Anno di edizione

1897

BIBH - Sigla per citazione

00004003

BIBN - V., pp., nn.

p. 99

BIB - BIBLIOGRAFIA**BIBX - Genere**

bibliografia specifica

BIBA - Autore

Ronen A.

BIBD - Anno di edizione

1875

BIBH - Sigla per citazione

00004046

BIBN - V., pp., nn.

p. 67

BIB - BIBLIOGRAFIA**BIBX - Genere**

bibliografia specifica

BIBA - Autore

Benezit E.

BIBD - Anno di edizione

1976

BIBH - Sigla per citazione

00004047

BIBN - V., pp., nn.

p. 698

BIB - BIBLIOGRAFIA**BIBX - Genere**

bibliografia specifica

BIBA - Autore

Mancini F. F.

BIBD - Anno di edizione

1987

BIBH - Sigla per citazione

00004049

AD - ACCESSO AI DATI**ADS - SPECIFICHE DI ACCESSO AI DATI****ADSP - Profilo di accesso**

1

ADSM - Motivazione

scheda contenente dati liberamente accessibili

CM - COMPILAZIONE**CMP - COMPILAZIONE****CMPD - Data**

1981

CMPN - Nome	Franchi F.
FUR - Funzionario responsabile	Valentino D. A.
FUR - Funzionario responsabile	Montella M.
RVM - TRASCRIZIONE PER INFORMATIZZAZIONE	
RVMD - Data	2006
RVMN - Nome	ARTPAST / Buzzi L.
AGG - AGGIORNAMENTO - REVISIONE	
AGGD - Data	1984
AGGN - Nome	Guidobladi N.
AGGF - Funzionario responsabile	NR (recupero pregresso)
AGG - AGGIORNAMENTO - REVISIONE	
AGGD - Data	2006
AGGN - Nome	ARTPAST / Buzzi L.
AGGF - Funzionario responsabile	NR (recupero pregresso)
AN - ANNOTAZIONI	
OSS - Osservazioni	L'opera aveva una scheda cartacea di catalogo, con NCTN 00005216, in cui era attribuita a Battista Tifernate. Quella scheda è stata soppressa e sostituita da questa. Nella scheda attuale è presente anche la documentazione fotografica della Regione.