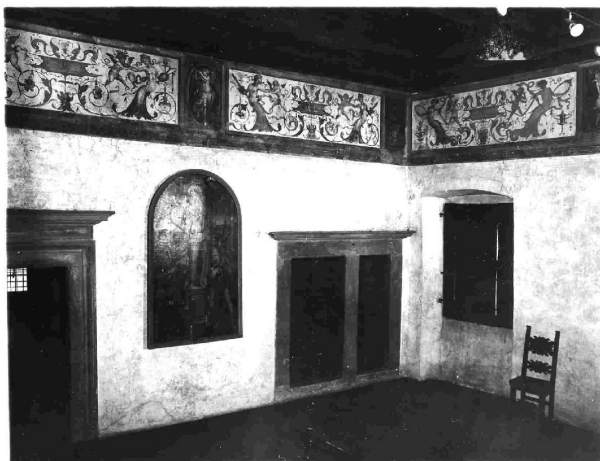


SCHEDA



CD - CODICI

TSK - Tipo scheda OA

LIR - Livello ricerca C

NCT - CODICE UNIVOCO

NCTR - Codice regione 10

NCTN - Numero catalogo generale 00012040

ESC - Ente schedatore R10

ECP - Ente competente R10

RV - RELAZIONI

ROZ - Altre relazioni 1000012040

OG - OGGETTO

OGT - OGGETTO

OGTD - Definizione dipinto

OGTV - Identificazione complesso decorativo

SGT - SOGGETTO

SGTI - Identificazione fregio

LC - LOCALIZZAZIONE GEOGRAFICO-AMMINISTRATIVA

PVC - LOCALIZZAZIONE GEOGRAFICO-AMMINISTRATIVA ATTUALE

PVCS - Stato Italia

PVCR - Regione Umbria

PVCP - Provincia PG

PVCC - Comune Città di Castello

LDC - COLLOCAZIONE SPECIFICA

LDCT - Tipologia palazzo

LDCQ - Qualificazione museo

LDCN - Denominazione Palazzo Vitelli alla Cannoniera

LDCU - Denominazione spazio viabilistico Città di Castello, 06012 (PG)

LDCM - Denominazione raccolta	Pinacoteca Comunale
LDCS - Specifiche	sala VI.
UB - UBICAZIONE E DATI PATRIMONIALI	
UBO - Ubicazione originaria	OR
DT - CRONOLOGIA	
DTZ - CRONOLOGIA GENERICA	
DTZG - Secolo	sec. XVI
DTZS - Frazione di secolo	prima metà
DTS - CRONOLOGIA SPECIFICA	
DTSI - Da	1500
DTSF - A	1549
DTM - Motivazione cronologia	analisi stilistica
AU - DEFINIZIONE CULTURALE	
AUT - AUTORE	
AUTS - Riferimento all'autore	attribuito
AUTM - Motivazione dell'attribuzione	analisi stilistica
AUTN - Nome scelto	Gherardi Cristoforo
AUTA - Dati anagrafici	1508/ 1556
AUTH - Sigla per citazione	00003001
MT - DATI TECNICI	
MTC - Materia e tecnica	intonaco/ pittura a fresco
MIS - MISURE	
MISA - Altezza	105
MISN - Lunghezza	3150
CO - CONSERVAZIONE	
STC - STATO DI CONSERVAZIONE	
STCC - Stato di conservazione	discreto
STCS - Indicazioni specifiche	il fregio si presenta in discreto stato. Si notano superficiali distacchi di colore e una leggera rete di crepe. Alterazioni di colore sono riscontrabili soprattutto sulle pareti nord e sud, sulal cornice inferiore e sui manocromi gialli.
DA - DATI ANALITICI	
DES - DESCRIZIONE	
DESO - Indicazioni sull'oggetto	NR (recupero pregresso)
DESI - Codifica Iconclass	NR (recupero pregresso)
DESS - Indicazioni sul soggetto	Decorazioni: riquadri a grottesca; geni femminiliati; divinità; trofei di armi.
	la decorazione di questa sala presenta notevoli problemi d'attribuzione in quanto l'unica fonte a disposizione è il Vasari che, nelal vita di Cristoforo Gherardi(Vasari- Milanese, vol. VI, p. 215) cita lo stesso Gherardi suo allievo e un Battista di Città di Castello quali autori o

NSC - Notizie storico-critiche

esecutori dei fregi delle scale e del piano nobile, senza specificarne i relativi campi d'azione. Anche le fonti successive si soffermano molto poco sugli affreschi del piano e non avanzano attribuzioni precise. Si ossono però riconoscere almeno due maestranze di cui una attiva in questa sala e nelle sale II e V e nella vele della prima rampa di scale. La cronologia degli affreschi, in seguito ad un preciso riferimento del Vasari, può essere fissata intorno al 1535 e sembra essersi protratta fin verso il 1538-40. L'autore dei fregi e la sua scuola esprime una cultura raffinata ed elegante: si predilige l'uso del fondo bianco, la definizione precisa delle forme e il gusto per "l'aspetto bidimensionale del disegno".

TU - CONDIZIONE GIURIDICA E VINCOLI**CDG - CONDIZIONE GIURIDICA****CDGG - Indicazione generica**

proprietà Ente pubblico territoriale

CDGS - Indicazione specifica

proprietà del Comune di Città di Castello.

CDGI - Indirizzo

Città di Castello, 06012 (PG).

DO - FONTI E DOCUMENTI DI RIFERIMENTO**FTA - DOCUMENTAZIONE FOTOGRAFICA****FTAX - Genere**

documentazione allegata

FTAP - Tipo

fotografia b/n

FTAN - Codice identificativo

AFRU 00012040

BIB - BIBLIOGRAFIA**BIBX - Genere**

bibliografia specifica

BIBA - Autore

Ronen A.

BIBD - Anno di edizione

1875

BIBH - Sigla per citazione

00004046

BIBN - V., pp., nn.

pp. 83-84

BIB - BIBLIOGRAFIA**BIBX - Genere**

bibliografia specifica

BIBA - Autore

Mancini F. F.

BIBD - Anno di edizione

1987

BIBH - Sigla per citazione

00004049

AD - ACCESSO AI DATI**ADS - SPECIFICHE DI ACCESSO AI DATI****ADSP - Profilo di accesso**

1

ADSM - Motivazione

scheda contenente dati liberamente accessibili

CM - COMPILAZIONE**CMP - COMPILAZIONE****CMPD - Data**

1984

CMPN - Nome

Brucato M.

FUR - Funzionario responsabile

Teza L.

RVM - TRASCRIZIONE PER INFORMATIZZAZIONE**RVMD - Data**

2006

RVMN - Nome	ARTPAST / Buzzi L.
AGG - AGGIORNAMENTO - REVISIONE	
AGGD - Data	2006
AGGN - Nome	ARTPAST / Buzzi L.
AGGF - Funzionario responsabile	NR (recupero pregresso)