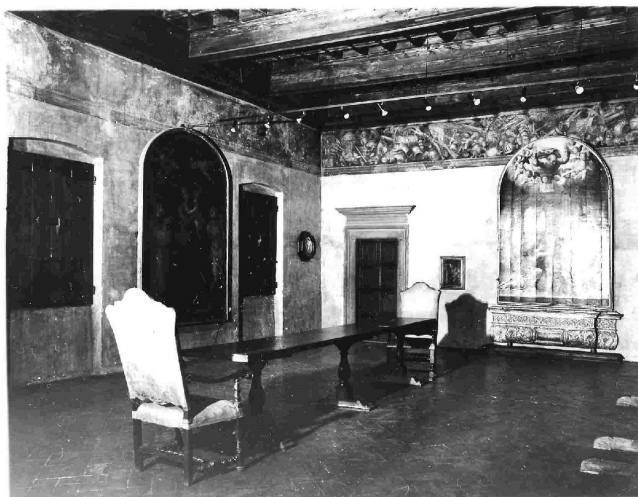


# SCHEDA



## CD - CODICI

TSK - Tipo scheda OA

LIR - Livello ricerca C

### NCT - CODICE UNIVOCO

NCTR - Codice regione 10

NCTN - Numero catalogo generale 00012053

ESC - Ente schedatore R10

ECP - Ente competente R10

## RV - RELAZIONI

ROZ - Altre relazioni 1000012053

## OG - OGGETTO

### OGT - OGGETTO

OGTD - Definizione dipinto

OGTV - Identificazione complesso decorativo

### SGT - SOGGETTO

SGTI - Identificazione fregio

## LC - LOCALIZZAZIONE GEOGRAFICO-AMMINISTRATIVA

### PVC - LOCALIZZAZIONE GEOGRAFICO-AMMINISTRATIVA ATTUALE

PVCS - Stato Italia

PVCR - Regione Umbria

PVCP - Provincia PG

PVCC - Comune Città di Castello

### LDC - COLLOCAZIONE SPECIFICA

LDCT - Tipologia palazzo

LDCQ - Qualificazione museo

LDCN - Denominazione Palazzo Vitelli alla Cannoniera

LDCU - Denominazione

<b>spazio viabilistico</b>	Città di Castello, 06012 ( PG)
<b>LDCM - Denominazione raccolta</b>	Pinacoteca Comunale
<b>LDCS - Specifiche</b>	sala VII.

#### UB - UBICAZIONE E DATI PATRIMONIALI

<b>UBO - Ubicazione originaria</b>	OR
------------------------------------	----

#### DT - CRONOLOGIA

##### DTZ - CRONOLOGIA GENERICA

<b>DTZG - Secolo</b>	sec. XVI
<b>DTZS - Frazione di secolo</b>	prima metà

##### DTS - CRONOLOGIA SPECIFICA

<b>DTSI - Da</b>	1500
<b>DTSF - A</b>	1549
<b>DTM - Motivazione cronologia</b>	analisi stilistica

#### AU - DEFINIZIONE CULTURALE

##### AUT - AUTORE

<b>AUTS - Riferimento all'autore</b>	bottega
<b>AUTM - Motivazione dell'attribuzione</b>	analisi stilistica
<b>AUTN - Nome scelto</b>	Gherardi Cristoforo
<b>AUTA - Dati anagrafici</b>	1508/ 1556
<b>AUTH - Sigla per citazione</b>	00003001

#### MT - DATI TECNICI

<b>MTC - Materia e tecnica</b>	intonaco/ pittura a fresco
<b>MIS - MISURE</b>	
<b>MISA - Altezza</b>	10
<b>MISN - Lunghezza</b>	4200
<b>MIST - Validità</b>	ca.

#### CO - CONSERVAZIONE

##### STC - STATO DI CONSERVAZIONE

<b>STCC - Stato di conservazione</b>	cattivo
<b>STCS - Indicazioni specifiche</b>	il fregio è molto deteriorato, presenta abrasioni crepe e cadute di colore su quasi tutta la superficie pittorica. Particolarmente danneggiate le due pareti maggiori che presentano larghe zone completamente illeggibili.

#### DA - DATI ANALITICI

##### DES - DESCRIZIONE

<b>DESO - Indicazioni sull'oggetto</b>	NR (recupero pregresso)
<b>DESI - Codifica Iconclass</b>	NR (recupero pregresso)
<b>DESS - Indicazioni sul soggetto</b>	Decorazioni: armi.
	gli affreschi di questa sala presentano numerosi problemi di

**NSC - Notizie storico-critiche**

attribuzione. Le guide tifernati non si soffermano sui fregi dipinti nel piano nobile del Palazzo Vitelli alla Cannoniera, o lo fanno in maniera molto imprecisa. Probabilmente i lavori furono eseguiti da diversi artisti: possiamo distinguere infatti almeno due maestranze, quella di migliore qualità delle sale II V e VI e questa più rozza che compare nella sala VII. Qui, su fondo azzurro intenso sono dipinti gruppi di armi caratterizzati da contorni pesanti e colori quasi piatti che determinano un effetto d'insieme poco elegante. La decorazione di queste sale risente della scultura figurativa toscana e mostra una derivazione vasariana.

**TU - CONDIZIONE GIURIDICA E VINCOLI****CDG - CONDIZIONE GIURIDICA****CDGG - Indicazione generica**

proprietà Ente pubblico territoriale

**CDGS - Indicazione specifica**

proprietà del Comune di Città di Castello.

**CDGI - Indirizzo**

Città di Castello, 06012 ( PG).

**DO - FONTI E DOCUMENTI DI RIFERIMENTO****FTA - DOCUMENTAZIONE FOTOGRAFICA****FTAX - Genere**

documentazione allegata

**FTAP - Tipo**

fotografia b/n

**FTAN - Codice identificativo**

AFRU 00012053

**BIB - BIBLIOGRAFIA****BIBX - Genere**

bibliografia specifica

**BIBA - Autore**

Mancini F. F.

**BIBD - Anno di edizione**

1987

**BIBH - Sigla per citazione**

00004049

**AD - ACCESSO AI DATI****ADS - SPECIFICHE DI ACCESSO AI DATI****ADSP - Profilo di accesso**

1

**ADSM - Motivazione**

scheda contenente dati liberamente accessibili

**CM - COMPILAZIONE****CMP - COMPILAZIONE****CMPD - Data**

1984

**CMPN - Nome**

Guidobaldi N.

**FUR - Funzionario responsabile**

Montella M.

**RVM - TRASCRIZIONE PER INFORMATIZZAZIONE****RVMD - Data**

2006

**RVMN - Nome**

ARTPAST / Buzzi L.

**AGG - AGGIORNAMENTO - REVISIONE****AGGD - Data**

2006

**AGGN - Nome**

ARTPAST / Buzzi L.

**AGGF - Funzionario responsabile**

NR (recupero pregresso)