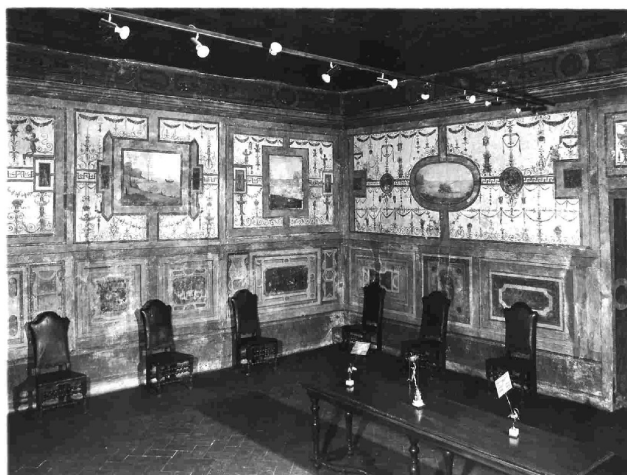


# SCHEDA



## CD - CODICI

TSK - Tipo scheda	OA
LIR - Livello ricerca	C
<b>NCT - CODICE UNIVOCO</b>	
NCTR - Codice regione	10
NCTN - Numero catalogo generale	00012058
ESC - Ente schedatore	R10
ECP - Ente competente	R10

## RV - RELAZIONI

ROZ - Altre relazioni	1000012058
-----------------------	------------

## OG - OGGETTO

<b>OGT - OGGETTO</b>	
OGTD - Definizione	dipinto
OGTV - Identificazione	complesso decorativo
<b>SGT - SOGGETTO</b>	
SGTI - Identificazione	paesaggio marino

## LC - LOCALIZZAZIONE GEOGRAFICO-AMMINISTRATIVA

### PVC - LOCALIZZAZIONE GEOGRAFICO-AMMINISTRATIVA ATTUALE

PVCS - Stato	Italia
PVCR - Regione	Umbria
PVCP - Provincia	PG
PVCC - Comune	Città di Castello

### LDC - COLLOCAZIONE SPECIFICA

LDCT - Tipologia	palazzo
LDCQ - Qualificazione	museo
LDCN - Denominazione	Palazzo Vitelli alla Cannoniera
LDCU - Denominazione spazio viabilistico	Città di Castello, 06012 ( PG)

<b>LDCM - Denominazione raccolta</b>	Pinacoteca Comunale
<b>LDCS - Specifiche</b>	sala VIII
<b>UB - UBICAZIONE E DATI PATRIMONIALI</b>	
<b>UBO - Ubicazione originaria</b>	OR
<b>DT - CRONOLOGIA</b>	
<b>DTZ - CRONOLOGIA GENERICA</b>	
<b>DTZG - Secolo</b>	sec. XVI
<b>DTZS - Frazione di secolo</b>	prima metà
<b>DTS - CRONOLOGIA SPECIFICA</b>	
<b>DTSI - Da</b>	1500
<b>DTSF - A</b>	1549
<b>DTM - Motivazione cronologia</b>	analisi stilistica
<b>AU - DEFINIZIONE CULTURALE</b>	
<b>AUT - AUTORE</b>	
<b>AUTS - Riferimento all'autore</b>	bottega
<b>AUTM - Motivazione dell'attribuzione</b>	analisi stilistica
<b>AUTN - Nome scelto</b>	Gherardi Cristoforo
<b>AUTA - Dati anagrafici</b>	1508/ 1556
<b>AUTH - Sigla per citazione</b>	00003001
<b>MT - DATI TECNICI</b>	
<b>MTC - Materia e tecnica</b>	intonaco/ pittura a fresco
<b>MIS - MISURE</b>	
<b>MISA - Altezza</b>	450
<b>MISN - Lunghezza</b>	3600
<b>CO - CONSERVAZIONE</b>	
<b>STC - STATO DI CONSERVAZIONE</b>	
<b>STCC - Stato di conservazione</b>	NR (recupero pregresso)
<b>STCS - Indicazioni specifiche</b>	i dipinti sono alquanto deteriorati; su tutta la superficie pittorica sono diffuse crepe ed abrasioni.
<b>DA - DATI ANALITICI</b>	
<b>DES - DESCRIZIONE</b>	
<b>DESO - Indicazioni sull'oggetto</b>	NR (recupero pregresso)
<b>DESI - Codifica Iconclass</b>	NR (recupero pregresso)
<b>DESS - Indicazioni sul soggetto</b>	Decorazioni: geometriche; grottesche. Paesaggi: marini.
	Questi affreschi presentano numerosi problemi di attribuzione. Le guide tifernati si soffermano solo in maniera generica sui fregi del piano nobile del Palazzo. Magherini-Graziani, ad esempio, definisce "stupendi" gli affreschi, ma non si pronuncia sull'autore. Probabilmente i lavori furono eseguiti da diversi artisti; possiamo distinguere infatti almeno due maestranze; ma gli affreschi della sala VIII presentano un

**NSC - Notizie storico-critiche**

ulteriore problema. Infatti il gusto decorativo e la scelta dei soggetti per le scenette al centro della specchiature richiamano un ambito culturale tardo Settecentesco. Alcuni particolari sono sicuramente cinquecenteschi, come il disegno delle grottesche e dei piccoli monocromi, che richiamano gli affreschi di alta qualità della sala VI. Si potrebbe quindi ipotizzare un rifacimento settecentesco su modelli precedenti. In più punti, infatti, sono evidenti ridipinture: nelle grottesche e nelle fasce geometriche; alcuni paesaggi, inoltre, sono stati eseguiti con una tecnica a secco che sembrerebbe molto posteriore rispetto alle parti cinquecentesche. Tuttavia mancano elementi sicuri che sostengano questa ipotesi, al contrario, le guide tifernati affermano che il palazzo nel XVIII secolo fu lasciato in totale abbandono.

**TU - CONDIZIONE GIURIDICA E VINCOLI****CDG - CONDIZIONE GIURIDICA****CDGG - Indicazione generica**

proprietà Ente pubblico territoriale

**CDGS - Indicazione specifica**

proprietà del Comune di Città di Castello.

**CDGI - Indirizzo**

Città di Castello, 06012 ( PG).

**DO - FONTI E DOCUMENTI DI RIFERIMENTO****FTA - DOCUMENTAZIONE FOTOGRAFICA****FTAX - Genere**

documentazione allegata

**FTAP - Tipo**

fotografia b/n

**FTAN - Codice identificativo**

AFRU 00012058

**BIB - BIBLIOGRAFIA****BIBX - Genere**

bibliografia specifica

**BIBA - Autore**

Mancini F. F.

**BIBD - Anno di edizione**

1987

**BIBH - Sigla per citazione**

00004049

**AD - ACCESSO AI DATI****ADS - SPECIFICHE DI ACCESSO AI DATI****ADSP - Profilo di accesso**

1

**ADSM - Motivazione**

scheda contenente dati liberamente accessibili

**CM - COMPILAZIONE****CMP - COMPILAZIONE****CMPD - Data**

1984

**CMPN - Nome**

Guidobaldi N.

**FUR - Funzionario responsabile**

Montella M.

**RVM - TRASCRIZIONE PER INFORMATIZZAZIONE****RVMD - Data**

2006

**RVMN - Nome**

ARTPAST / Buzzi L.

**AGG - AGGIORNAMENTO - REVISIONE****AGGD - Data**

2006

**AGGN - Nome**

ARTPAST / Buzzi L.

