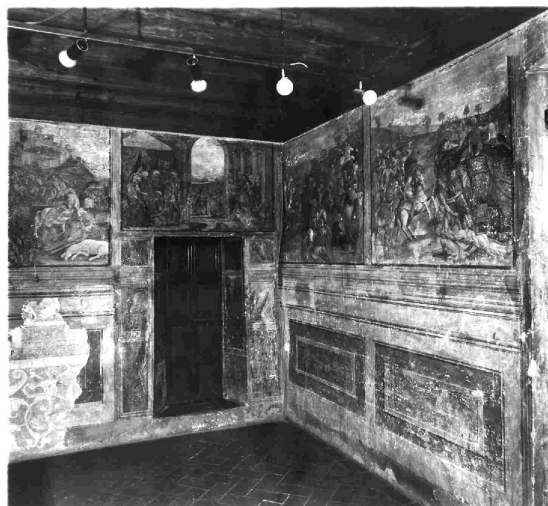


# SCHEDA



## CD - CODICI

TSK - Tipo scheda OA

LIR - Livello ricerca C

### NCT - CODICE UNIVOCO

NCTR - Codice regione 10

NCTN - Numero catalogo generale 00012125

ESC - Ente schedatore R10

ECP - Ente competente R10

## RV - RELAZIONI

ROZ - Altre relazioni 1000012125

## OG - OGGETTO

### OGT - OGGETTO

OGTD - Definizione dipinto

OGTV - Identificazione complesso decorativo

### SGT - SOGGETTO

SGTI - Identificazione storie di Alessandro

## LC - LOCALIZZAZIONE GEOGRAFICO-AMMINISTRATIVA

### PVC - LOCALIZZAZIONE GEOGRAFICO-AMMINISTRATIVA ATTUALE

PVCS - Stato Italia

PVCR - Regione Umbria

PVCP - Provincia PG

PVCC - Comune Città di Castello

### LDC - COLLOCAZIONE SPECIFICA

LDCT - Tipologia palazzo

LDCQ - Qualificazione museo

LDCN - Denominazione Palazzo Vitelli alla Cannoniera

LDCU - Denominazione spazio viabilistico Città di Castello, 06012 ( PG)

<b>LDCM - Denominazione raccolta</b>	Pinacoteca Comunale
<b>LDCS - Specifiche</b>	sala IX.
<b>UB - UBICAZIONE E DATI PATRIMONIALI</b>	
<b>UBO - Ubicazione originaria</b>	OR
<b>DT - CRONOLOGIA</b>	
<b>DTZ - CRONOLOGIA GENERICA</b>	
<b>DTZG - Secolo</b>	sec. XVI
<b>DTZS - Frazione di secolo</b>	prima metà
<b>DTS - CRONOLOGIA SPECIFICA</b>	
<b>DTSI - Da</b>	1500
<b>DTSF - A</b>	1540
<b>DTM - Motivazione cronologia</b>	analisi stilistica
<b>AU - DEFINIZIONE CULTURALE</b>	
<b>AUT - AUTORE</b>	
<b>AUTS - Riferimento all'autore</b>	bottega
<b>AUTM - Motivazione dell'attribuzione</b>	analisi stilistica
<b>AUTN - Nome scelto</b>	Filotesio Nicola detto Cola dell'Amatrice
<b>AUTA - Dati anagrafici</b>	1489/ 1559
<b>AUTH - Sigla per citazione</b>	00003003
<b>MT - DATI TECNICI</b>	
<b>MTC - Materia e tecnica</b>	intonaco/ pittura a fresco
<b>MIS - MISURE</b>	
<b>MISA - Altezza</b>	310
<b>MISL - Larghezza</b>	1200
<b>MIST - Validità</b>	ca.
<b>CO - CONSERVAZIONE</b>	
<b>STC - STATO DI CONSERVAZIONE</b>	
<b>STCC - Stato di conservazione</b>	mediocre
<b>STCS - Indicazioni specifiche</b>	questi dipinti sono molto deteriorati: presentano numerose crepe e lacerazioni della pellicola pittorica. Alcuni riquadri raffiguranti scene di battaglia sono incompiuti, altri non furono mai eseguiti.
<b>DA - DATI ANALITICI</b>	
<b>DES - DESCRIZIONE</b>	
<b>DESO - Indicazioni sull'oggetto</b>	NR (recupero pregresso)
<b>DESI - Codifica Iconclass</b>	NR (recupero pregresso)
<b>DESS - Indicazioni sul soggetto</b>	Decorazioni: geometriche; scene di battaglia.
	Gli affreschi di questa sala presentano vari problemi di attribuzione e di datazione. Le guide tifernati non si soffermano sulla decorazione del piano nobile di PALAZZO Vitelli alla Cannoniera o lo fanno in

**NSC - Notizie storico-critiche**

maniera molto imprecisa. La presenza di graffiti che riaffiorano nella parete sud-est della sala IX costituisce un terminis post quem per la datazione di questi affreschi. I graffiti appartenevano infatti alla parete sud-est del palazzo, che fu ampliato per volere di Alessandro Vitelli, trasposte in età romana. Si potrebbe trovare un riferimento alla guerra che Alessandro condusse contro i Turchi dal 1541 al 1543( cfr A. Massimi, I Vitelli signori dell'Amatrice, Roma 1979, p. 13). Per le affinità stilistiche con la decorazione della sala XI, V. Corbucci( p. 7) attribuisce questi affreschi a Cola dell'Amatrice.

**TU - CONDIZIONE GIURIDICA E VINCOLI****CDG - CONDIZIONE GIURIDICA****CDGG - Indicazione generica**

proprietà Ente pubblico territoriale

**CDGS - Indicazione specifica**

proprietà del Comune di Città di Castello.

**CDGI - Indirizzo**

Città di Castello, 06012 ( PG).

**DO - FONTI E DOCUMENTI DI RIFERIMENTO****FTA - DOCUMENTAZIONE FOTOGRAFICA****FTAX - Genere**

documentazione allegata

**FTAP - Tipo**

fotografia b/n

**FTAN - Codice identificativo**

AFRU00012125

**BIB - BIBLIOGRAFIA****BIBX - Genere**

bibliografia specifica

**BIBA - Autore**

Corbucci V.

**BIBD - Anno di edizione**

1931

**BIBH - Sigla per citazione**

00004008

**BIB - BIBLIOGRAFIA****BIBX - Genere**

bibliografia specifica

**BIBA - Autore**

Mancini F. F.

**BIBD - Anno di edizione**

1987

**BIBH - Sigla per citazione**

00004049

**AD - ACCESSO AI DATI****ADS - SPECIFICHE DI ACCESSO AI DATI****ADSP - Profilo di accesso**

1

**ADSM - Motivazione**

scheda contenente dati liberamente accessibili

**CM - COMPILAZIONE****CMP - COMPILAZIONE****CMPD - Data**

1984

**CMPN - Nome**

Chiodini P.

**FUR - Funzionario responsabile**

Montella M.

**RVM - TRASCRIZIONE PER INFORMATIZZAZIONE****RVMD - Data**

2006

**RVMN - Nome**

ARTPAST / Buzzi L.

**AGG - AGGIORNAMENTO - REVISIONE**

<b>AGGD - Data</b>	2006
<b>AGGN - Nome</b>	ARTPAST / Buzzi L.
<b>AGGF - Funzionario responsabile</b>	NR (recupero pregresso)