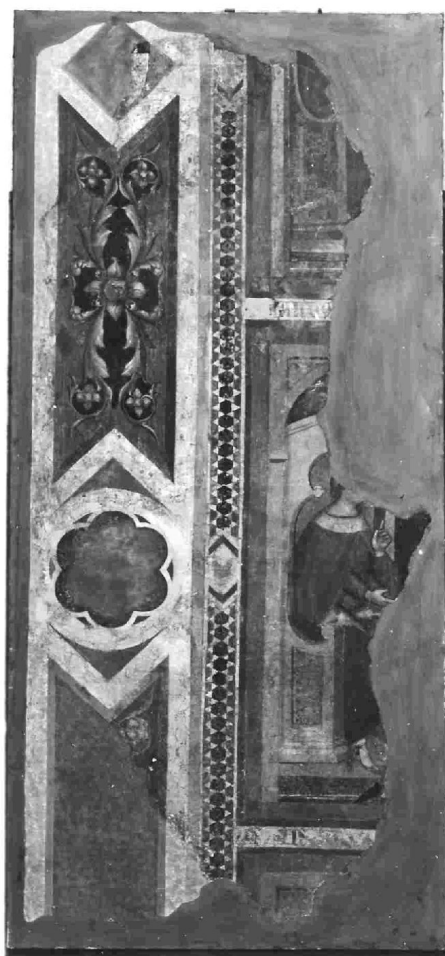


# SCHEDA



## CD - CODICI

TSK - Tipo scheda OA

LIR - Livello ricerca C

### NCT - CODICE UNIVOCO

NCTR - Codice regione 10

NCTN - Numero catalogo  
generale 00012169

ESC - Ente schedatore R10

ECP - Ente competente R10

## RV - RELAZIONI

ROZ - Altre relazioni 1000012166

## OG - OGGETTO

### OGT - OGGETTO

OGTD - Definizione dipinto

OGTV - Identificazione frammento

### SGT - SOGGETTO

SGTI - Identificazione santo

## LC - LOCALIZZAZIONE GEOGRAFICO-AMMINISTRATIVA

PVC - LOCALIZZAZIONE GEOGRAFICO-AMMINISTRATIVA ATTUALE

PVCS - Stato	Italia
PVCR - Regione	Umbria
PVCP - Provincia	PG
PVCC - Comune	Città di Castello
<b>LDC - COLLOCAZIONE SPECIFICA</b>	
LDCT - Tipologia	palazzo
LDCQ - Qualificazione	museo
LDCN - Denominazione	Palazzo Vitelli alla Cannoniera
LDCU - Denominazione spazio viabilistico	Città di Castello, 06012 ( PG)
LDCM - Denominazione raccolta	Pinacoteca Comunale
LDCS - Specifiche	IV sala.
<b>LA - ALTRE LOCALIZZAZIONI GEOGRAFICO-AMMINISTRATIVE</b>	
TCL - Tipo di localizzazione	luogo di provenienza
<b>PRV - LOCALIZZAZIONE GEOGRAFICO-AMMINISTRATIVA</b>	
PRVR - Regione	Umbria
PRVP - Provincia	PG
PRVC - Comune	Città di Castello
<b>PRC - COLLOCAZIONE SPECIFICA</b>	
PRCT - Tipologia	chiesa
PRCD - Denominazione	chiesa di Santa Caterina
<b>DT - CRONOLOGIA</b>	
<b>DTZ - CRONOLOGIA GENERICA</b>	
DTZG - Secolo	sec. XV
DTZS - Frazione di secolo	inizio
<b>DTS - CRONOLOGIA SPECIFICA</b>	
DTSI - Da	1400
DTSF - A	1410
DTM - Motivazione cronologia	analisi stilistica
<b>AU - DEFINIZIONE CULTURALE</b>	
<b>ATB - AMBITO CULTURALE</b>	
ATBD - Denominazione	ambito umbro
ATBM - Motivazione dell'attribuzione	analisi stilistica
<b>MT - DATI TECNICI</b>	
MTC - Materia e tecnica	intonaco/ pittura a fresco/ applicazione su tela
<b>MIS - MISURE</b>	
MISA - Altezza	178
MISL - Larghezza	82
<b>CO - CONSERVAZIONE</b>	
<b>STC - STATO DI CONSERVAZIONE</b>	
STCC - Stato di	

conservazione	buono
DA - DATI ANALITICI	
DES - DESCRIZIONE	
DESO - Indicazioni sull'oggetto	NR (recupero pregresso)
DESI - Codifica Iconclass	NR (recupero pregresso)
DESS - Indicazioni sul soggetto	Personaggi: Santo. Attributi: ( Santo) cattedra.
NSC - Notizie storico-critiche	non è stato possibile reperire notizie storiche relative al dipinto. I tratti stilistici che si riscontrano nelle parti della figura del Santo rimaste, e gli elementi decorativi inseriscono l'opera nel secolo XV.
TU - CONDIZIONE GIURIDICA E VINCOLI	
CDG - CONDIZIONE GIURIDICA	
CDGG - Indicazione generica	proprietà Ente pubblico territoriale
CDGS - Indicazione specifica	Proprietà del Comune di Città di Castello.
DO - FONTI E DOCUMENTI DI RIFERIMENTO	
FTA - DOCUMENTAZIONE FOTOGRAFICA	
FTAX - Genere	documentazione allegata
FTAP - Tipo	fotografia b/n
FTAN - Codice identificativo	AFRU 00012169
BIB - BIBLIOGRAFIA	
BIBX - Genere	bibliografia specifica
BIBA - Autore	Inventario mobili
BIBD - Anno di edizione	1962
BIBH - Sigla per citazione	00004000
BIBN - V., pp., nn.	n. 106
BIB - BIBLIOGRAFIA	
BIBX - Genere	bibliografia specifica
BIBA - Autore	Pazzagli P.
BIBD - Anno di edizione	1988
BIBH - Sigla per citazione	00004011
AD - ACCESSO AI DATI	
ADS - SPECIFICHE DI ACCESSO AI DATI	
ADSP - Profilo di accesso	1
ADSM - Motivazione	scheda contenente dati liberamente accessibili
CM - COMPILAZIONE	
CMP - COMPILAZIONE	
CMPD - Data	1984
CMPN - Nome	Brucato M.
FUR - Funzionario responsabile	Montella M.
RVM - TRASCRIZIONE PER INFORMATIZZAZIONE	

<b>RVMD - Data</b>	2006
<b>RVMN - Nome</b>	ARTPAST / Buzzi L.
<b>AGG - AGGIORNAMENTO - REVISIONE</b>	
<b>AGGD - Data</b>	2006
<b>AGGN - Nome</b>	ARTPAST / Buzzi L.
<b>AGGF - Funzionario responsabile</b>	NR (recupero pregresso)