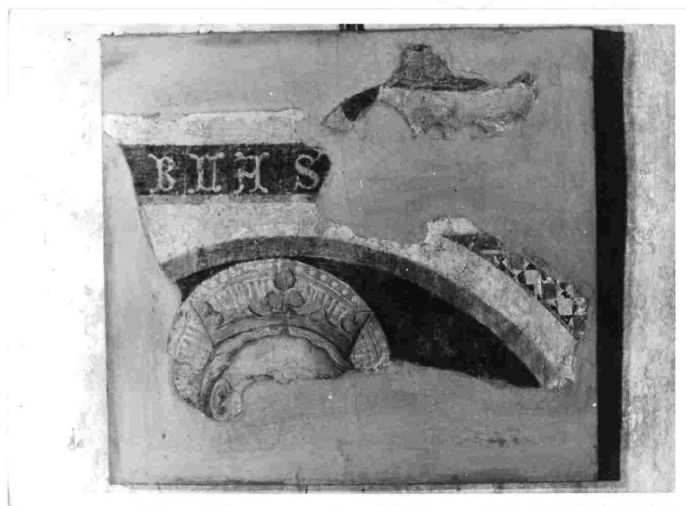


SCHEDA



CD - CODICI

TSK - Tipo scheda OA

LIR - Livello ricerca C

NCT - CODICE UNIVOCO

NCTR - Codice regione 10

NCTN - Numero catalogo generale 00012170

ESC - Ente schedatore R10

ECP - Ente competente R10

RV - RELAZIONI

ROZ - Altre relazioni 1000012166

OG - OGGETTO

OGT - OGGETTO

OGTD - Definizione dipinto

OGTV - Identificazione frammento

SGT - SOGGETTO

SGTI - Identificazione testa femminile incoronata

LC - LOCALIZZAZIONE GEOGRAFICO-AMMINISTRATIVA

PVC - LOCALIZZAZIONE GEOGRAFICO-AMMINISTRATIVA ATTUALE

PVCS - Stato Italia

PVCR - Regione Umbria

PVCP - Provincia PG

PVCC - Comune Città di Castello

LDC - COLLOCAZIONE SPECIFICA

LDCT - Tipologia palazzo

LDCQ - Qualificazione museo

LDCN - Denominazione Palazzo Vitelli alla Cannoniera

LDCC - Complesso

monumentale di appartenenza	Pinacoteca- Biblioteca
LDCU - Denominazione spazio viabilistico	Piazza Gabriotti, 1, 06012 (PG)
LDCM - Denominazione raccolta	Pinacoteca Comunale
LDCS - Specifiche	quarta sala.
LA - ALTRE LOCALIZZAZIONI GEOGRAFICO-AMMINISTRATIVE	
TCL - Tipo di localizzazione	luogo di provenienza
PRV - LOCALIZZAZIONE GEOGRAFICO-AMMINISTRATIVA	
PRVR - Regione	Umbria
PRVP - Provincia	PG
PRVC - Comune	Città di Castello
PRC - COLLOCAZIONE SPECIFICA	
PRCT - Tipologia	chiesa
PRCD - Denominazione	chiesa di Santa Caterina
DT - CRONOLOGIA	
DTZ - CRONOLOGIA GENERICA	
DTZG - Secolo	sec. XV
DTS - CRONOLOGIA SPECIFICA	
DTSI - Da	1400
DTSF - A	1490
DTM - Motivazione cronologia	analisi stilistica
AU - DEFINIZIONE CULTURALE	
ATB - AMBITO CULTURALE	
ATBD - Denominazione	ambito umbro
ATBM - Motivazione dell'attribuzione	analisi stilistica
MT - DATI TECNICI	
MTC - Materia e tecnica	intonaco/ pittura a fresco/ applicazione su tela
MIS - MISURE	
MISA - Altezza	55
MISL - Larghezza	60
CO - CONSERVAZIONE	
STC - STATO DI CONSERVAZIONE	
STCC - Stato di conservazione	mediocre
STCS - Indicazioni specifiche	l'affresco, si presenta in buone condizioni, per quanto siano notevoli le parti mancanti tanto da non consentire la completa leggibilità.
DA - DATI ANALITICI	
DES - DESCRIZIONE	
DESO - Indicazioni sull'oggetto	Frammento di affresco distaccato riportato su tela, in cui si vede una testa di donna incoronata e parte di una iscrizione.
DESI - Codifica Iconclass	NR (recupero pregresso)

DESS - Indicazioni sul soggetto	NR (recupero pregresso)
NSC - Notizie storico-critiche	L'autore di questo dipinto, molto frammentario, si può inserire nell'arte provinciale umbra della fine del sec. XIV e inizio del secolo XV. Probabilmente era una rappreentazione di Santa Caterina d'Alessandria in quanto l'affresco proviene dalla chiesa dedicata a santa Caterina.
TU - CONDIZIONE GIURIDICA E VINCOLI	
CDG - CONDIZIONE GIURIDICA	
CDGG - Indicazione generica	proprietà Ente pubblico territoriale
CDGS - Indicazione specifica	Proprietà del Comune.
CDGI - Indirizzo	Città di Castello 06012 (PG)
DO - FONTI E DOCUMENTI DI RIFERIMENTO	
FTA - DOCUMENTAZIONE FOTOGRAFICA	
FTAX - Genere	documentazione allegata
FTAP - Tipo	fotografia b/n
FTAN - Codice identificativo	SBAPSAE PG R 9399b
BIB - BIBLIOGRAFIA	
BIBX - Genere	bibliografia specifica
BIBA - Autore	Inventario mobili
BIBD - Anno di edizione	1962
BIBH - Sigla per citazione	00004000
AD - ACCESSO AI DATI	
ADS - SPECIFICHE DI ACCESSO AI DATI	
ADSP - Profilo di accesso	1
ADSM - Motivazione	scheda contenente dati liberamente accessibili
CM - COMPILAZIONE	
CMP - COMPILAZIONE	
CMPD - Data	1976
CMPN - Nome	Gnoli C.
FUR - Funzionario responsabile	Santi F.
FUR - Funzionario responsabile	Montella M.
RVM - TRASCRIZIONE PER INFORMATIZZAZIONE	
RVMD - Data	2006
RVMN - Nome	ARTPAST / Buzzi L.
AGG - AGGIORNAMENTO - REVISIONE	
AGGD - Data	1984
AGGN - Nome	Brucato M.
AGGF - Funzionario responsabile	NR (recupero pregresso)
AGG - AGGIORNAMENTO - REVISIONE	

AGGD - Data	2006
AGGN - Nome	ARTPAST / Buzzi L.
AGGF - Funzionario responsabile	NR (recupero pregresso)
AN - ANNOTAZIONI	
OSS - Osservazioni	Il numero di presa in carico della Soprintendenza è 12678. L'opera aveva una scheda cartacea di catalogo con NCTN 00146192 che è stata sostituita da questa. La scheda della Regione ha anche una sua documentazione fotografica.