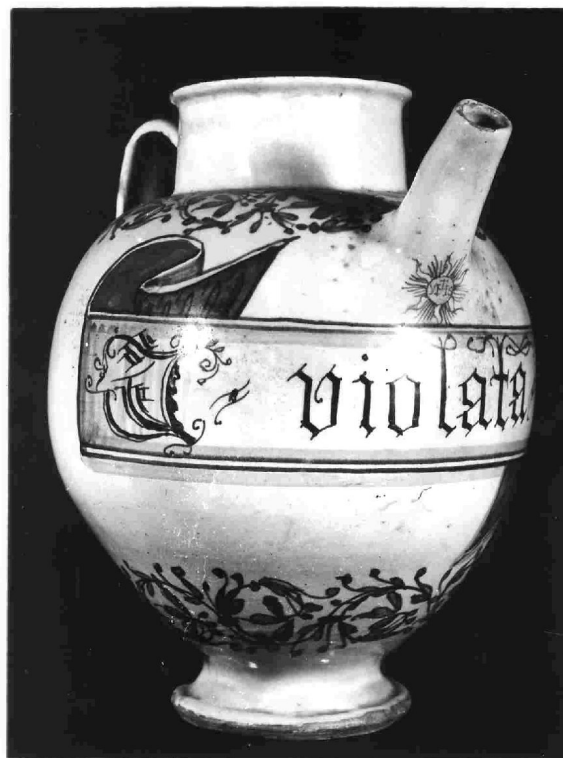


SCHEDA



CD - CODICI

TSK - Tipo scheda OA

LIR - Livello ricerca C

NCT - CODICE UNIVOCO

NCTR - Codice regione 10

NCTN - Numero catalogo
generale 00012199

ESC - Ente schedatore R10

ECP - Ente competente R10

RV - RELAZIONI

ROZ - Altre relazioni 1000012199

OG - OGGETTO

OGT - OGGETTO

OGTD - Definizione vaso da farmacia

OGTV - Identificazione insieme

LC - LOCALIZZAZIONE GEOGRAFICO-AMMINISTRATIVA

PVC - LOCALIZZAZIONE GEOGRAFICO-AMMINISTRATIVA ATTUALE

PVCS - Stato Italia

PVCR - Regione Umbria

PVCP - Provincia PG

PVCC - Comune	Città di Castello
LDC - COLLOCAZIONE SPECIFICA	
LDCT - Tipologia	palazzo
LDCQ - Qualificazione	museo
LDCN - Denominazione	Palazzo Vitelli alla Cannoniera
LDCC - Complesso monumentale di appartenenza	Pinacoteca- Biblioteca
LDCU - Denominazione spazio viabilistico	Piazza Gabriotti 1, 06012
LDCM - Denominazione raccolta	Pinacoteca Comunale
LDCS - Specifiche	magazzino.
DT - CRONOLOGIA	
DTZ - CRONOLOGIA GENERICA	
DTZG - Secolo	sec. XVI
DTS - CRONOLOGIA SPECIFICA	
DTSI - Da	1500
DTSF - A	1590
DTM - Motivazione cronologia	analisi stilistica
AU - DEFINIZIONE CULTURALE	
ATB - AMBITO CULTURALE	
ATBD - Denominazione	bottega Italia centrale
ATBM - Motivazione dell'attribuzione	analisi stilistica
MT - DATI TECNICI	
MTC - Materia e tecnica	maiolica
MIS - MISURE	
MISA - Altezza	30
CO - CONSERVAZIONE	
STC - STATO DI CONSERVAZIONE	
STCC - Stato di conservazione	buono
DA - DATI ANALITICI	
DES - DESCRIZIONE	
DESO - Indicazioni sull'oggetto	vaso ovale, con ansa a nastro e beccuccio cilindrico, su piede piatto. La decorazione consiste in uan ghirlanda vegetale in monocromia blu sulla spalla e sul piede. Sotto il beccuccio c'è un sole fiammeggiante con cristogramma. Al centro, sotto il beccuccio, c'è un cartiglio con la scritta in caratteri gotici nei colori verde, giallo, arancio e blu. Lo smalto è rosso.
DESI - Codifica Iconclass	NR (recupero pregresso)
DESS - Indicazioni sul soggetto	NR (recupero pregresso)
ISR - ISCRIZIONI	
ISRC - Classe di	

appartenenza	didascalica
ISRL - Lingua	latino
ISRS - Tecnica di scrittura	NR (recupero pregresso)
ISRT - Tipo di caratteri	caratteri gotici
ISRP - Posizione	nel cartiglio
ISRI - Trascrizione	" U. VIOLATA "
NSC - Notizie storico-critiche	si tratta di un vaso ad uso di farmacia di provenienza ignota. E' evidentemente una riproduzione moderna delle maioliche derutesi del secolo XVI. Forse proprio questo motivo ha indotto in inganno Corbucci e Fanfani che lo datano al XVI secolo.

TU - CONDIZIONE GIURIDICA E VINCOLI

CDG - CONDIZIONE GIURIDICA

CDGG - Indicazione generica	proprietà Ente pubblico territoriale
CDGS - Indicazione specifica	Proprietà del Comune di Città di Castello.
CDGI - Indirizzo	Piazza Gabriotti 1, 06012

DO - FONTI E DOCUMENTI DI RIFERIMENTO

FTA - DOCUMENTAZIONE FOTOGRAFICA

FTAX - Genere	documentazione allegata
FTAP - Tipo	fotografia b/n
FTAN - Codice identificativo	AFRU 00012199

BIB - BIBLIOGRAFIA

BIBX - Genere	bibliografia specifica
BIBA - Autore	Fanfani A.
BIBD - Anno di edizione	1927
BIBH - Sigla per citazione	00004006
BIBN - V., pp., nn.	p. 41

BIB - BIBLIOGRAFIA

BIBX - Genere	bibliografia specifica
BIBA - Autore	Corbucci V.
BIBD - Anno di edizione	1931
BIBH - Sigla per citazione	00004008
BIBN - V., pp., nn.	p. 32

BIB - BIBLIOGRAFIA

BIBX - Genere	bibliografia specifica
BIBA - Autore	Inventario mobili
BIBD - Anno di edizione	1962
BIBH - Sigla per citazione	00004000
BIBN - V., pp., nn.	n. 127

BIB - BIBLIOGRAFIA

BIBX - Genere	bibliografia specifica
BIBA - Autore	Pinacoteca Comunale
BIBD - Anno di edizione	1988

BIBH - Sigla per citazione	00004031
AD - ACCESSO AI DATI	
ADS - SPECIFICHE DI ACCESSO AI DATI	
ADSP - Profilo di accesso	1
ADSM - Motivazione	scheda contenente dati liberamente accessibili
CM - COMPILAZIONE	
CMP - COMPILAZIONE	
CMPD - Data	1984
CM PN - Nome	Pallottelli M. A.
FUR - Funzionario responsabile	Montella M.
RVM - TRASCRIZIONE PER INFORMATIZZAZIONE	
RVMD - Data	2006
RVMN - Nome	ARTPAST / Buzzi L.
AGG - AGGIORNAMENTO - REVISIONE	
AGGD - Data	2006
AGGN - Nome	ARTPAST / Buzzi L.
AGGF - Funzionario responsabile	NR (recupero pregresso)