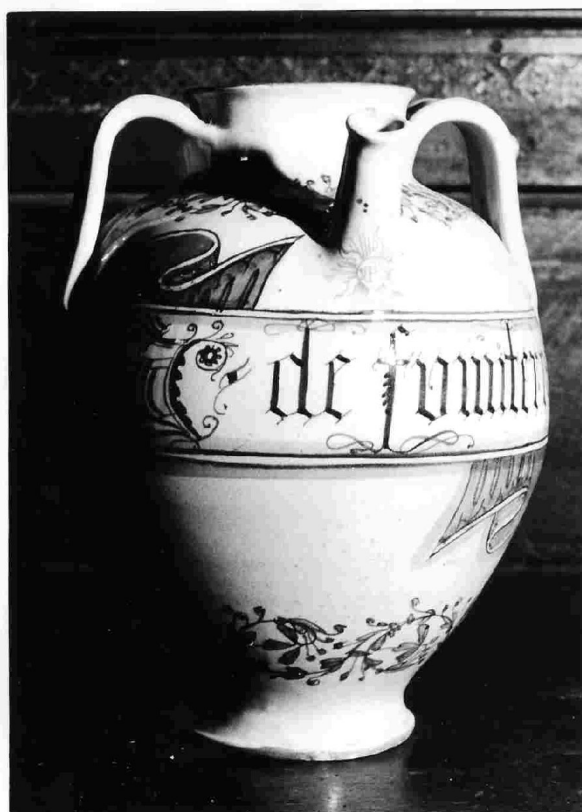


SCHEDA



CD - CODICI

TSK - Tipo scheda OA

LIR - Livello ricerca C

NCT - CODICE UNIVOCO

NCTR - Codice regione 10

NCTN - Numero catalogo generale 00012201

ESC - Ente schedatore R10

ECP - Ente competente R10

RV - RELAZIONI

ROZ - Altre relazioni 1000012199

OG - OGGETTO

OGT - OGGETTO

OGTD - Definizione vaso da farmacia

OGTV - Identificazione insieme

LC - LOCALIZZAZIONE GEOGRAFICO-AMMINISTRATIVA

PVC - LOCALIZZAZIONE GEOGRAFICO-AMMINISTRATIVA ATTUALE

PVCS - Stato Italia

PVCR - Regione Umbria

PVCP - Provincia PG

PVCC - Comune	Città di Castello
LDC - COLLOCAZIONE SPECIFICA	
LDCT - Tipologia	palazzo
LDCQ - Qualificazione	museo
LDCN - Denominazione	Palazzo Vitelli alla Cannoniera
LDCC - Complesso monumentale di appartenenza	Pinacoteca- Biblioteca
LDCU - Denominazione spazio viabilistico	Piazza Gabriotti, 1, 06012 (PG)
LDCM - Denominazione raccolta	Pinacoteca Comunale
DT - CRONOLOGIA	
DTZ - CRONOLOGIA GENERICA	
DTZG - Secolo	sec. XVI
DTS - CRONOLOGIA SPECIFICA	
DTSI - Da	1500
DTSF - A	1590
DTM - Motivazione cronologia	analisi stilistica
AU - DEFINIZIONE CULTURALE	
ATB - AMBITO CULTURALE	
ATBD - Denominazione	bottega derutese
ATBM - Motivazione dell'attribuzione	analisi stilistica
MT - DATI TECNICI	
MTC - Materia e tecnica	maiolica
MIS - MISURE	
MISA - Altezza	33
CO - CONSERVAZIONE	
STC - STATO DI CONSERVAZIONE	
STCC - Stato di conservazione	buono
DA - DATI ANALITICI	
DES - DESCRIZIONE	
DESO - Indicazioni sull'oggetto	vaso ovoidale, biansato con beccuccio cilindrico, su piede piatto. La decorazione consiste in una ghirlanda vegetale in monocromia blu sulla spalla e sul piede. Al centro sotto il beccuccio, c'è un sole fiammeggiante con cristogramma. Sempre sotto il beccuccio c'è un cartiglio con scritta in caratteri gotici nei colori verde, giallo, arancione e blu. Lo smalto è ambrato.
DESI - Codifica Iconclass	NR (recupero pregresso)
DESS - Indicazioni sul soggetto	NR (recupero pregresso)
ISR - ISCRIZIONI	
ISRC - Classe di appartenenza	didascalica

ISRL - Lingua	latino
ISRS - Tecnica di scrittura	NR (recupero pregresso)
ISRT - Tipo di caratteri	caratteri gotici
ISRP - Posizione	nel cartiglio
ISRI - Trascrizione	" U DE FUMITERRA "
NSC - Notizie storico-critiche	si tratta di un vaso ad uso di farmacia di provenienza ignota. E' evidentemente una riproduzione moderna delle maioliche derutesi del secolo XVI. Forse proprio questo motivo ha indotto in inganno Corbucci e Fanfani che lo datano al XVI secolo.

TU - CONDIZIONE GIURIDICA E VINCOLI

CDG - CONDIZIONE GIURIDICA	
CDGG - Indicazione generica	proprietà Ente pubblico territoriale
CDGS - Indicazione specifica	Proprietà del Comune.
CDGI - Indirizzo	Città di Castello 06012 (PG)

DO - FONTI E DOCUMENTI DI RIFERIMENTO

FTA - DOCUMENTAZIONE FOTOGRAFICA	
FTAX - Genere	documentazione allegata
FTAP - Tipo	fotografia b/n
FTAN - Codice identificativo	SBAPSAE PG R 9487

BIB - BIBLIOGRAFIA	
BIBX - Genere	bibliografia specifica
BIBA - Autore	Fanfani A.
BIBD - Anno di edizione	1927
BIBH - Sigla per citazione	00004006
BIBN - V., pp., nn.	p. 41

BIB - BIBLIOGRAFIA	
BIBX - Genere	bibliografia specifica
BIBA - Autore	Corbucci V.
BIBD - Anno di edizione	1931
BIBH - Sigla per citazione	00004008
BIBN - V., pp., nn.	p. 32

BIB - BIBLIOGRAFIA	
BIBX - Genere	bibliografia specifica
BIBA - Autore	Inventario mobili
BIBD - Anno di edizione	1962
BIBH - Sigla per citazione	00004000
BIBN - V., pp., nn.	n. 127

BIB - BIBLIOGRAFIA	
BIBX - Genere	bibliografia specifica
BIBA - Autore	Pinacoteca Comunale
BIBD - Anno di edizione	1988
BIBH - Sigla per citazione	00004031

AD - ACCESSO AI DATI**ADS - SPECIFICHE DI ACCESSO AI DATI****ADSP - Profilo di accesso**

1

ADSM - Motivazione

scheda contenente dati liberamente accessibili

CM - COMPILAZIONE**CMP - COMPILAZIONE****CMPD - Data**

1976

CMPN - Nome

Gnoli C.

**FUR - Funzionario
responsabile**

Santi F.

**FUR - Funzionario
responsabile**

Montella M.

RVM - TRASCRIZIONE PER INFORMATIZZAZIONE**RVMD - Data**

2006

RVMN - Nome

ARTPAST / Buzzi L.

AGG - AGGIORNAMENTO - REVISIONE**AGGD - Data**

1984

AGGN - Nome

Pallottelli M. A.

**AGGF - Funzionario
responsabile**

NR (recupero pregresso)

AGG - AGGIORNAMENTO - REVISIONE**AGGD - Data**

2006

AGGN - Nome

ARTPAST / Buzzi L.

**AGGF - Funzionario
responsabile**

NR (recupero pregresso)

AN - ANNOTAZIONI**OSS - Osservazioni**

Il numero di presa in carico della Soprintendenza è 12566. L'opera aveva una scheda cartacea di catalogo con NCTN 00146107 che è stata sostituita da questa. La scheda della Regione ha anche una sua documentazione fotografica.