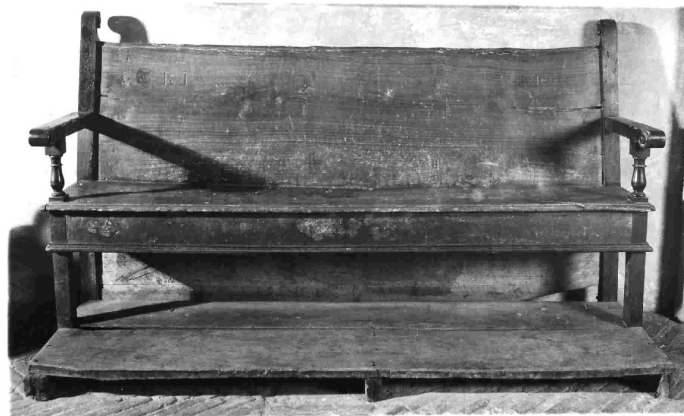


SCHEDA



CD - CODICI

TSK - Tipo scheda OA

LIR - Livello ricerca C

NCT - CODICE UNIVOCO

NCTR - Codice regione 10

NCTN - Numero catalogo generale 00012301

ESC - Ente schedatore R10

ECP - Ente competente R10

OG - OGGETTO

OGT - OGGETTO

OGTD - Definizione pancale da chiesa

OGTV - Identificazione opera isolata

LC - LOCALIZZAZIONE GEOGRAFICO-AMMINISTRATIVA

PVC - LOCALIZZAZIONE GEOGRAFICO-AMMINISTRATIVA ATTUALE

PVCS - Stato Italia

PVCR - Regione Umbria

PVCP - Provincia PG

PVCC - Comune Città di Castello

LDC - COLLOCAZIONE SPECIFICA

LDCT - Tipologia palazzo

LDCQ - Qualificazione museo

LDCN - Denominazione Palazzo Vitelli alla Cannoniera

LDCC - Complesso monumentale di appartenenza Pinacoteca Comunale

LDCU - Denominazione spazio viabilistico Piazza Gabriotti, 1, 06012 (PG)

LDCM - Denominazione

raccolta	Pinacoteca Comunale
UB - UBICAZIONE E DATI PATRIMONIALI	
UBO - Ubicazione originaria	SC
DT - CRONOLOGIA	
DTZ - CRONOLOGIA GENERICA	
DTZG - Secolo	sec. XVII
DTS - CRONOLOGIA SPECIFICA	
DTSI - Da	1600
DTSF - A	1690
DTM - Motivazione cronologia	analisi stilistica
AU - DEFINIZIONE CULTURALE	
ATB - AMBITO CULTURALE	
ATBD - Denominazione	bottega umbra
ATBM - Motivazione dell'attribuzione	analisi stilistica
MT - DATI TECNICI	
MTC - Materia e tecnica	legno di noce
MIS - MISURE	
MISA - Altezza	125
MISP - Profondità	42.5
MISN - Lunghezza	182
CO - CONSERVAZIONE	
STC - STATO DI CONSERVAZIONE	
STCC - Stato di conservazione	discreto
STCS - Indicazioni specifiche	Il legno presenta talature e tavole sconnesse. Richiede disinfestazione, consolidamento e interventi propri di restauro(pulitura, sistemazione di parti sconnesse e portanti e lucidature).
DA - DATI ANALITICI	
DES - DESCRIZIONE	
DESO - Indicazioni sull'oggetto	panca con pedana, braccioli terminanti a riccio sorretti da sostegni sagomati: specchio unico a doppia cornice sagomata. Sullo schienale a sinistra è scritto R I e a destra A L.
DESI - Codifica Iconclass	NR (recupero pregresso)
DESS - Indicazioni sul soggetto	NR (recupero pregresso)
NSC - Notizie storico-critiche	La panca, pur essendo attribuibile grazie alle terminazioni curvilinee al ?600, nella sua struttura è ancora legata alla sobria linea cinquecentesca. La forma della panca, con tavola posapiedi, pare indicarne la provenienza da una chiesa.
TU - CONDIZIONE GIURIDICA E VINCOLI	
CDG - CONDIZIONE GIURIDICA	
CDGG - Indicazione generica	proprietà Ente pubblico territoriale
CDGS - Indicazione specifica	Proprietà del Comune di Città di Castello.

CDGI - Indirizzo

Piazza Gabriotti 1, 06012

DO - FONTI E DOCUMENTI DI RIFERIMENTO**FTA - DOCUMENTAZIONE FOTOGRAFICA****FTAX - Genere**

documentazione allegata

FTAP - Tipo

fotografia b/n

FTAN - Codice identificativo

AFRU 00012301

BIB - BIBLIOGRAFIA**BIBX - Genere**

bibliografia specifica

BIBA - Autore

Pinacoteca Comunale

BIBD - Anno di edizione

1988

BIBH - Sigla per citazione

00004031

AD - ACCESSO AI DATI**ADS - SPECIFICHE DI ACCESSO AI DATI****ADSP - Profilo di accesso**

1

ADSM - Motivazione

scheda contenente dati liberamente accessibili

CM - COMPILAZIONE**CMP - COMPILAZIONE****CMPD - Data**

1984

CMPN - Nome

Pallottelli M. A.

**FUR - Funzionario
responsabile**

Montella M.

RVM - TRASCRIZIONE PER INFORMATIZZAZIONE**RVMD - Data**

2006

RVMN - Nome

ARTPAST / Buzzi L.

AGG - AGGIORNAMENTO - REVISIONE**AGGD - Data**

2006

AGGN - Nome

ARTPAST / Buzzi L.

**AGGF - Funzionario
responsabile**

NR (recupero pregresso)