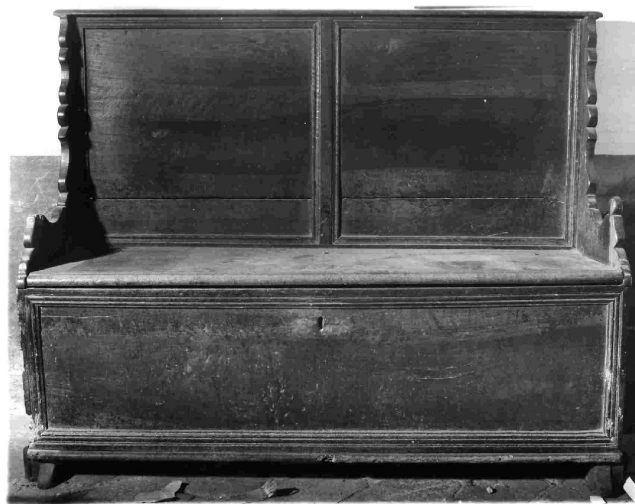


SCHEDA



CD - CODICI

TSK - Tipo scheda	OA
LIR - Livello ricerca	C
NCT - CODICE UNIVOCO	
NCTR - Codice regione	10
NCTN - Numero catalogo generale	00012325
ESC - Ente schedatore	R10
ECP - Ente competente	R10

OG - OGGETTO

OGT - OGGETTO

OGTD - Definizione	cassapanca
OGTV - Identificazione	opera isolata

LC - LOCALIZZAZIONE GEOGRAFICO-AMMINISTRATIVA

PVC - LOCALIZZAZIONE GEOGRAFICO-AMMINISTRATIVA ATTUALE

PVCS - Stato	Italia
PVCR - Regione	Umbria
PVCP - Provincia	PG
PVCC - Comune	Città di Castello

LDC - COLLOCAZIONE SPECIFICA

LDCT - Tipologia	palazzo
LDCQ - Qualificazione	museo
LDCN - Denominazione	Palazzo Vitelli alla Cannoniera
LDCC - Complesso monumentale di appartenenza	Pinacoteca Comunale
LDCU - Denominazione spazio viabilistico	Piazza Gabriotti, 1, 06012 (PG)
LDCM - Denominazione raccolta	Pinacoteca Comunale

UB - UBICAZIONE E DATI PATRIMONIALI

UBO - Ubicazione originaria	SC
------------------------------------	----

DT - CRONOLOGIA**DTZ - CRONOLOGIA GENERICA**

DTZG - Secolo	secc. XVII/ XVIII
----------------------	-------------------

DTZS - Frazione di secolo	fine/inizio
----------------------------------	-------------

DTS - CRONOLOGIA SPECIFICA

DTSI - Da	1690
------------------	------

DTSF - A	1710
-----------------	------

DTM - Motivazione cronologia	analisi stilistica
-------------------------------------	--------------------

AU - DEFINIZIONE CULTURALE**ATB - AMBITO CULTURALE**

ATBD - Denominazione	bottega umbra
-----------------------------	---------------

ATBM - Motivazione dell'attribuzione	analisi stilistica
---------------------------------------------	--------------------

MT - DATI TECNICI

MTC - Materia e tecnica	legno di noce
--------------------------------	---------------

MIS - MISURE

MISA - Altezza	210
-----------------------	-----

MISL - Larghezza	120
-------------------------	-----

MISP - Profondità	57
--------------------------	----

CO - CONSERVAZIONE**STC - STATO DI CONSERVAZIONE**

STCC - Stato di conservazione	discreto
--------------------------------------	----------

STCS - Indicazioni specifiche	estese tarlature nella parte inferiore del mobile e sconnesione delle tavole dello schienale. Occorre, con una certa urgenza, disinfestare il legno, quindi consolidarlo e poi intervenire sulla struttura, rististemandolo le assi sconnesse.
--------------------------------------	------------------------------------------------------------------------------------------------------------------------------------------------------------------------------------------------------------------------------------------------

DA - DATI ANALITICI**DES - DESCRIZIONE**

DESO - Indicazioni sull'oggetto	Cassapanca con braccioli sagomati, duplice specchio nello schienale e cornici sagomate.
----------------------------------------	-----------------------------------------------------------------------------------------

DESI - Codifica Iconclass	NR (recupero pregresso)
----------------------------------	-------------------------

DESS - Indicazioni sul soggetto	NR (recupero pregresso)
----------------------------------------	-------------------------

NSC - Notizie storico-critiche	La presenza delle serrature e delle cerniere induce a preferire la denominazione di "cassapanca", essendo, questo tipo di mobile, destinato al duplice uso di sedile e di cassa. La estrema linearità di fattura, sottolineata dalla semplice sagomatura delle cornici, colloca l'opera in pieno cinquecento.
---------------------------------------	---------------------------------------------------------------------------------------------------------------------------------------------------------------------------------------------------------------------------------------------------------------------------------------------------------------

TU - CONDIZIONE GIURIDICA E VINCOLI**CDG - CONDIZIONE GIURIDICA**

CDGG - Indicazione generica	proprietà Ente pubblico territoriale
------------------------------------	--------------------------------------

CDGS - Indicazione	
---------------------------	--

specifica	Proprietà del Comune di Città di Castello.
CDGI - Indirizzo	Piazza Gabriotti 1, 06012
DO - FONTI E DOCUMENTI DI RIFERIMENTO	
FTA - DOCUMENTAZIONE FOTOGRAFICA	
FTAX - Genere	documentazione allegata
FTAP - Tipo	fotografia b/n
FTAN - Codice identificativo	AFRU 00012325
BIB - BIBLIOGRAFIA	
BIBX - Genere	bibliografia specifica
BIBA - Autore	Pinacoteca Comunale
BIBD - Anno di edizione	1988
BIBH - Sigla per citazione	00004031
AD - ACCESSO AI DATI	
ADS - SPECIFICHE DI ACCESSO AI DATI	
ADSP - Profilo di accesso	1
ADSM - Motivazione	scheda contenente dati liberamente accessibili
CM - COMPILAZIONE	
CMP - COMPILAZIONE	
CMPD - Data	1984
CMPN - Nome	Pallottelli M. A.
FUR - Funzionario responsabile	Montella M.
RVM - TRASCRIZIONE PER INFORMATIZZAZIONE	
RVMD - Data	2006
RVMN - Nome	ARTPAST / Buzzi L.
AGG - AGGIORNAMENTO - REVISIONE	
AGGD - Data	2006
AGGN - Nome	ARTPAST / Buzzi L.
AGGF - Funzionario responsabile	NR (recupero pregresso)