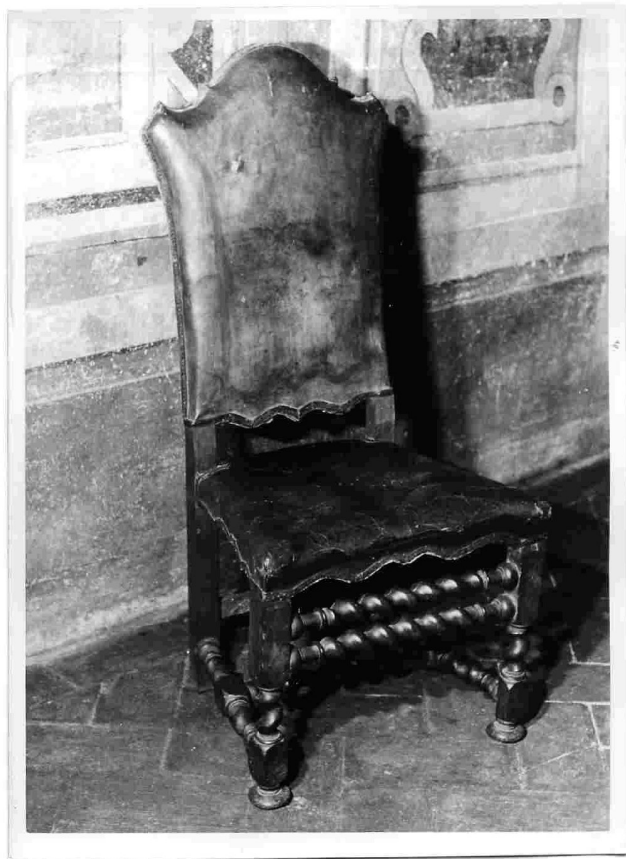


# SCHEDA



## CD - CODICI

TSK - Tipo scheda	OA
LIR - Livello ricerca	C
<b>NCT - CODICE UNIVOCO</b>	
NCTR - Codice regione	10
NCTN - Numero catalogo generale	00012327
ESC - Ente schedatore	R10
ECP - Ente competente	R10

## OG - OGGETTO

### OGT - OGGETTO

OGTD - Definizione	sedia
OGTV - Identificazione	serie

### QNT - QUANTITA'

QNTN - Numero	10
---------------	----

## LC - LOCALIZZAZIONE GEOGRAFICO-AMMINISTRATIVA

### PVC - LOCALIZZAZIONE GEOGRAFICO-AMMINISTRATIVA ATTUALE

PVCS - Stato	Italia
PVCR - Regione	Umbria
PVCP - Provincia	PG
PVCC - Comune	Città di Castello

**LDC - COLLOCAZIONE SPECIFICA**

<b>LDCT - Tipologia</b>	palazzo
<b>LDCQ - Qualificazione</b>	museo
<b>LDCN - Denominazione</b>	Palazzo Vitelli alla Cannoniera
<b>LDCC - Complesso monumentale di appartenenza</b>	Pinacoteca- Biblioteca
<b>LDCU - Denominazione spazio viabilistico</b>	Piazza Gabriotti 1, 06012
<b>LDCM - Denominazione raccolta</b>	Pinacoteca Comunale

**UB - UBICAZIONE E DATI PATRIMONIALI**

<b>UBO - Ubicazione originaria</b>	SC
------------------------------------	----

**DT - CRONOLOGIA****DTZ - CRONOLOGIA GENERICA**

<b>DTZG - Secolo</b>	sec. XVIII
<b>DTZS - Frazione di secolo</b>	inizio

**DTS - CRONOLOGIA SPECIFICA**

<b>DTSI - Da</b>	1700
<b>DTSF - A</b>	1710
<b>DTM - Motivazione cronologia</b>	analisi stilistica

**AU - DEFINIZIONE CULTURALE****ATB - AMBITO CULTURALE**

<b>ATBD - Denominazione</b>	bottega Italia centrale
<b>ATBM - Motivazione dell'attribuzione</b>	analisi stilistica

**MT - DATI TECNICI**

<b>MTC - Materia e tecnica</b>	legno di noce
<b>MTC - Materia e tecnica</b>	cuoio

**MIS - MISURE**

<b>MISA - Altezza</b>	121
<b>MISL - Larghezza</b>	56
<b>MISP - Profondità</b>	41

**CO - CONSERVAZIONE****STC - STATO DI CONSERVAZIONE**

<b>STCC - Stato di conservazione</b>	discreto
--------------------------------------	----------

**DA - DATI ANALITICI****DES - DESCRIZIONE**

<b>DESO - Indicazioni sull'oggetto</b>	Seggiolone con alto dorsale sagomato alla sommità è foderato in cuoio. Il motivo a tortiglione caratterizza tutta la parte inferiore del seggiolone. Infatti si ripete nelle traverse di raccordo delle gambe e nelle stesse gambe anteriori, poggianti su piedi a cipolla.
<b>DESI - Codifica Iconclass</b>	NR (recupero pregresso)
<b>DESS - Indicazioni sul</b>	

<b>soggetto</b>	NR (recupero pregresso)
<b>NSC - Notizie storico-critiche</b>	In base agli elementi stilistici che lo caratterizzano questo seggione si data al XVII secolo.
<b>TU - CONDIZIONE GIURIDICA E VINCOLI</b>	
<b>CDG - CONDIZIONE GIURIDICA</b>	
<b>CDGG - Indicazione generica</b>	proprietà Ente pubblico territoriale
<b>CDGS - Indicazione specifica</b>	Proprietà del Comune.
<b>CDGI - Indirizzo</b>	Piazza Gabriotti 1, 06012
<b>DO - FONTI E DOCUMENTI DI RIFERIMENTO</b>	
<b>FTA - DOCUMENTAZIONE FOTOGRAFICA</b>	
<b>FTAX - Genere</b>	documentazione allegata
<b>FTAP - Tipo</b>	fotografia b/n
<b>FTAN - Codice identificativo</b>	SBAPSAE PG R 9454
<b>BIB - BIBLIOGRAFIA</b>	
<b>BIBX - Genere</b>	bibliografia specifica
<b>BIBA - Autore</b>	Pinacoteca Comunale
<b>BIBD - Anno di edizione</b>	1988
<b>BIBH - Sigla per citazione</b>	00004031
<b>AD - ACCESSO AI DATI</b>	
<b>ADS - SPECIFICHE DI ACCESSO AI DATI</b>	
<b>ADSP - Profilo di accesso</b>	1
<b>ADSM - Motivazione</b>	scheda contenente dati liberamente accessibili
<b>CM - COMPILAZIONE</b>	
<b>CMP - COMPILAZIONE</b>	
<b>CMPD - Data</b>	1976
<b>CMPN - Nome</b>	Gnoli C.
<b>FUR - Funzionario responsabile</b>	Santi F.
<b>FUR - Funzionario responsabile</b>	Montella M.
<b>RVM - TRASCRIZIONE PER INFORMATIZZAZIONE</b>	
<b>RVMD - Data</b>	2006
<b>RVMN - Nome</b>	ARTPAST / Buzzi L.
<b>AGG - AGGIORNAMENTO - REVISIONE</b>	
<b>AGGD - Data</b>	1983
<b>AGGN - Nome</b>	Alberti A.
<b>AGGF - Funzionario responsabile</b>	NR (recupero pregresso)
<b>AGG - AGGIORNAMENTO - REVISIONE</b>	
<b>AGGD - Data</b>	2006
<b>AGGN - Nome</b>	ARTPAST / Buzzi L.
<b>AGGF - Funzionario</b>	

**responsabile**

NR (recupero pregresso)

**AN - ANNOTAZIONI**

**OSS - Osservazioni**

Il numero di presa in carico della Soprintendenza è 12733. L'opera aveva una scheda cartacea di catalogo con NCTN 00146253 che è stata sostituita da questa. La scheda della Regione ha anche una sua documentazione fotografica.