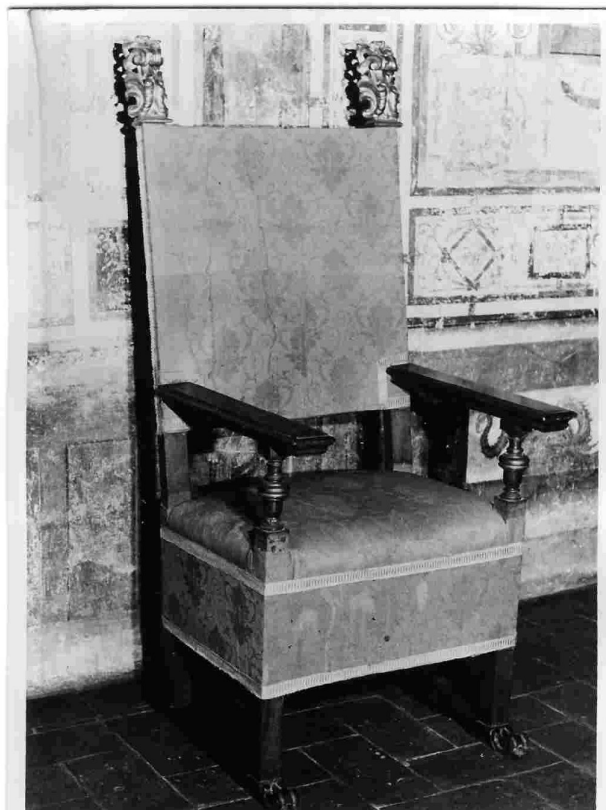


SCHEDA



CD - CODICI

TSK - Tipo scheda OA

LIR - Livello ricerca C

NCT - CODICE UNIVOCO

NCTR - Codice regione 10

NCTN - Numero catalogo generale 00012400

ESC - Ente schedatore R10

ECP - Ente competente R10

OG - OGGETTO

OGT - OGGETTO

OGTD - Definizione seggiolone

OGTV - Identificazione serie

QNT - QUANTITA'

QNTN - Numero 8

LC - LOCALIZZAZIONE GEOGRAFICO-AMMINISTRATIVA

PVC - LOCALIZZAZIONE GEOGRAFICO-AMMINISTRATIVA ATTUALE

PVCS - Stato Italia

PVCR - Regione Umbria

PVCP - Provincia PG

PVCC - Comune Città di Castello

LDC - COLLOCAZIONE SPECIFICA

LDCT - Tipologia	palazzo
LDCQ - Qualificazione	museo
LDCN - Denominazione	Palazzo Vitelli alla Cannoniera
LDCC - Complesso monumentale di appartenenza	Pinacoteca- Biblioteca
LDCU - Denominazione spazio viabilistico	Piazza Gabriotti 1, 06012
LDCM - Denominazione raccolta	Pinacoteca Comunale

UB - UBICAZIONE E DATI PATRIMONIALI

UBO - Ubicazione originaria	SC
------------------------------------	----

DT - CRONOLOGIA

DTZ - CRONOLOGIA GENERICA

DTZG - Secolo	secc. XIX/ XX
----------------------	---------------

DTS - CRONOLOGIA SPECIFICA

DTSI - Da	1890
------------------	------

DTSF - A	1910
-----------------	------

DTM - Motivazione cronologia	analisi stilistica
-------------------------------------	--------------------

AU - DEFINIZIONE CULTURALE

ATB - AMBITO CULTURALE

ATBD - Denominazione	bottega Italia centrale
-----------------------------	-------------------------

ATBM - Motivazione dell'attribuzione	analisi stilistica
---	--------------------

MT - DATI TECNICI

MTC - Materia e tecnica	legno di noce
--------------------------------	---------------

MTC - Materia e tecnica	tessuto/ damascato
--------------------------------	--------------------

MIS - MISURE

MISA - Altezza	162.5
-----------------------	-------

MISL - Larghezza	65
-------------------------	----

MISP - Profondità	49
--------------------------	----

CO - CONSERVAZIONE

STC - STATO DI CONSERVAZIONE

STCC - Stato di conservazione	discreto
--------------------------------------	----------

DA - DATI ANALITICI

DES - DESCRIZIONE

DESO - Indicazioni sull'oggetto	poltrona con alto schienale rivestito di damasco e con fiamme dorate. I braccioli lineari poggiano su elementi a colonnina. Il sedile imbottito è anch'esso rivestito in damasco, come pure la parte inferiore della poltrona. le gambe appaiono per un breve tratto, e solo le due anteriori sono intagliate e tornite. I piedi sono a corrente.
--	---

DESI - Codifica Iconclass	NR (recupero pregresso)
----------------------------------	-------------------------

DESS - Indicazioni sul soggetto	NR (recupero pregresso)
--	-------------------------

NSC - Notizie storico-critiche	l'esame stilistico colloca questa sedia nella produzione artigianale della seconda metà del XIX secolo.
---------------------------------------	---

TU - CONDIZIONE GIURIDICA E VINCOLI

CDG - CONDIZIONE GIURIDICA

CDGG - Indicazione generica	proprietà Ente pubblico territoriale
CDGS - Indicazione specifica	Proprietà del Comune di Città di Castello.
CDGI - Indirizzo	Piazza Gabriotti 1, 06012

DO - FONTI E DOCUMENTI DI RIFERIMENTO

FTA - DOCUMENTAZIONE FOTOGRAFICA

FTAX - Genere	documentazione allegata
FTAP - Tipo	fotografia b/n
FTAN - Codice identificativo	SBAPSAE PG R 9481b

BIB - BIBLIOGRAFIA

BIBX - Genere	bibliografia specifica
BIBA - Autore	Pinacoteca Comunale
BIBD - Anno di edizione	1988
BIBH - Sigla per citazione	00004031

AD - ACCESSO AI DATI

ADS - SPECIFICHE DI ACCESSO AI DATI

ADSP - Profilo di accesso	1
ADSM - Motivazione	scheda contenente dati liberamente accessibili

CM - COMPILAZIONE

CMP - COMPILAZIONE

CMPD - Data	1976
CMPN - Nome	Gnoli C.

FUR - Funzionario responsabile	Santi F.
---------------------------------------	----------

FUR - Funzionario responsabile	Montella M.
---------------------------------------	-------------

RVM - TRASCRIZIONE PER INFORMATIZZAZIONE

RVMD - Data	2006
RVMN - Nome	ARTPAST / Buzzi L.

AGG - AGGIORNAMENTO - REVISIONE

AGGD - Data	1983
AGGN - Nome	Alberti A.
AGGF - Funzionario responsabile	NR (recupero pregresso)

AGG - AGGIORNAMENTO - REVISIONE

AGGD - Data	2006
AGGN - Nome	ARTPAST / Buzzi L.
AGGF - Funzionario responsabile	NR (recupero pregresso)

AN - ANNOTAZIONI

OSS - Osservazioni

Il numero di presa in carico della Soprintendenza è 12760. L'opera aveva una scheda cartacea di catalogo con NCTN 00146258 che è stata sostituita da questa. La scheda della Regione ha anche una sua documentazione fotografica.