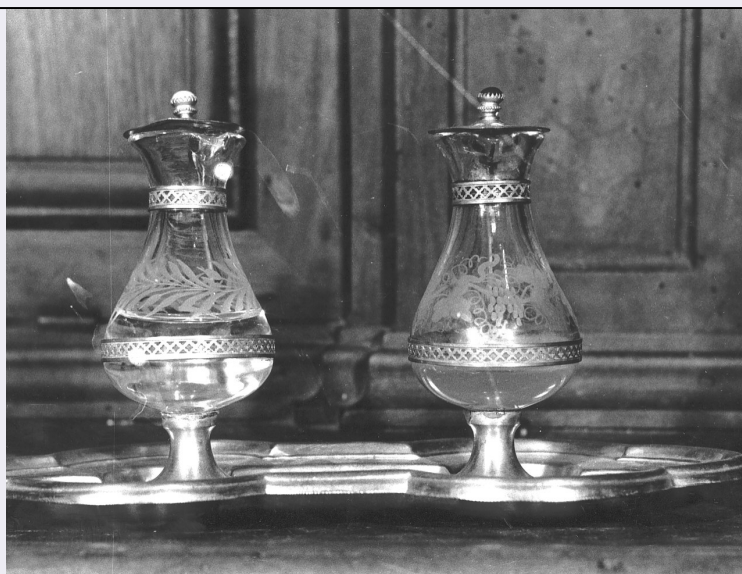


SCHEDA



CD - CODICI

TSK - Tipo scheda OA

LIR - Livello ricerca C

NCT - CODICE UNIVOCO

NCTR - Codice regione 20

NCTN - Numero catalogo generale 00046074

ESC - Ente schedatore S10

ECP - Ente competente S10

OG - OGGETTO

OGT - OGGETTO

OGTD - Definizione monumento funebre

OGTN - Denominazione /dedicazione Monumento in memoria di Aldo Crotta Grassis

SGT - SOGGETTO

SGTI - Identificazione bambino

LC - LOCALIZZAZIONE GEOGRAFICO-AMMINISTRATIVA

PVC - LOCALIZZAZIONE GEOGRAFICO-AMMINISTRATIVA ATTUALE

PVCS - Stato Italia

PVCR - Regione Sardegna

PVCP - Provincia CI

PVCC - Comune Iglesias

LDC - COLLOCAZIONE SPECIFICA

LDCT - Tipologia cimitero

LDCQ - Qualificazione comunale

LDCN - Denominazione Cimitero Comunale

LDCU - Denominazione spazio viabilistico Via Valverde

LDCS - Specifiche viale C

UB - UBICAZIONE E DATI PATRIMONIALI

UBO - Ubicazione originaria	OR
------------------------------------	----

DT - CRONOLOGIA**DTZ - CRONOLOGIA GENERICA**

DTZG - Secolo	sec. XX
----------------------	---------

DTS - CRONOLOGIA SPECIFICA

DTSI - Da	1907
------------------	------

DTSF - A	1907
-----------------	------

DTM - Motivazione cronologia	data
-------------------------------------	------

AU - DEFINIZIONE CULTURALE**AUT - AUTORE**

AUTR - Riferimento all'intervento	esecutore
--	-----------

AUTM - Motivazione dell'attribuzione	firma
---	-------

AUTN - Nome scelto	Sartorio Giuseppe
---------------------------	-------------------

AUTA - Dati anagrafici	1854/ 1922
-------------------------------	------------

AUTH - Sigla per citazione	00000083
-----------------------------------	----------

MT - DATI TECNICI

MTC - Materia e tecnica	marmo
--------------------------------	-------

MTC - Materia e tecnica	pietra
--------------------------------	--------

MIS - MISURE

MISA - Altezza	224
-----------------------	-----

MISL - Larghezza	50
-------------------------	----

MISP - Profondità	50
--------------------------	----

MISV - Varie	scultura: MISA: 48; cartella (MISA: 31; MISL: 31)
---------------------	---

CO - CONSERVAZIONE**STC - STATO DI CONSERVAZIONE**

STCC - Stato di conservazione	discreto
--------------------------------------	----------

DA - DATI ANALITICI**DES - DESCRIZIONE**

DESO - Indicazioni sull'oggetto	Su un'alta e stretta base "a rocce", il bimbo assiso con libro e croce (ALT 48) firmato a destra G. SARTORIO; cartella in marmo (31x31) con iscrizione in corsivo e capitali incisi.
--	--

DESI - Codifica Iconclass	NR (recupero pregresso)
----------------------------------	-------------------------

DESS - Indicazioni sul soggetto	Figure: bambino. Oggetti: libro.
--	----------------------------------

ISR - ISCRIZIONI

ISRC - Classe di appartenenza	sepolcrale
--------------------------------------	------------

ISRS - Tecnica di scrittura	a incisione
------------------------------------	-------------

ISRP - Posizione	NR (recupero pregresso)
-------------------------	-------------------------

	DATE FIORI/ E NON LAGRIME/ SULLA MIA TOMBA./ ALDO GROTTA GRASSIS/ IGLESIAS 30 GENNAIO/ 1906/ 5
--	--

ISRI - Trascrizione	SETTEMBRE/ 1907
ISR - ISCRIZIONI	
ISRC - Classe di appartenenza	documentaria
ISRS - Tecnica di scrittura	NR (recupero pregresso)
ISRT - Tipo di caratteri	lettere capitali
ISRP - Posizione	destra
ISRI - Trascrizione	G. SARTORIO
NSC - Notizie storico-critiche	Giuseppe Sartorio (Boccioleto, 1854-1922 ca), allievo all'Accademia Albertina di Torino di Odoardo Tabacchi (1831-1905), lavorò nell'ambito della committenza funeraria a Genova, a Roma, ma soprattutto in Sardegna (cfr. U.THIEHE-F.BECKER, Allgeaeines Lexicon der Bildenden Kunstler, XXIX, Leipzig 1935, p. 479).
TU - CONDIZIONE GIURIDICA E VINCOLI	
CDG - CONDIZIONE GIURIDICA	
CDGG - Indicazione generica	detenzione Ente pubblico territoriale
CDGS - Indicazione specifica	Comune di Iglesias
DO - FONTI E DOCUMENTI DI RIFERIMENTO	
FTA - DOCUMENTAZIONE FOTOGRAFICA	
FTAX - Genere	documentazione allegata
FTAP - Tipo	fotografia b/n
FTAN - Codice identificativo	SBAAAS CA 37396
BIB - BIBLIOGRAFIA	
BIBX - Genere	bibliografia di confronto
BIBA - Autore	Thieme U./ Becker F.
BIBD - Anno di edizione	1935
BIBH - Sigla per citazione	00000389
BIBN - V., pp., nn.	p. 479
AD - ACCESSO AI DATI	
ADS - SPECIFICHE DI ACCESSO AI DATI	
ADSP - Profilo di accesso	1
ADSM - Motivazione	scheda contenente dati liberamente accessibili
CM - COMPILAZIONE	
CMP - COMPILAZIONE	
CMPD - Data	1990
CMPN - Nome	Borghi E.
FUR - Funzionario responsabile	Siddi L.
RVM - TRASCRIZIONE PER INFORMATIZZAZIONE	
RVMD - Data	2006
RVMN - Nome	ARTPAST/ Cappa M.
AGG - AGGIORNAMENTO - REVISIONE	
AGGD - Data	2006

AGGN - Nome	ARTPAST/ Cappa M.
AGGF - Funzionario responsabile	NR (recupero pregresso)