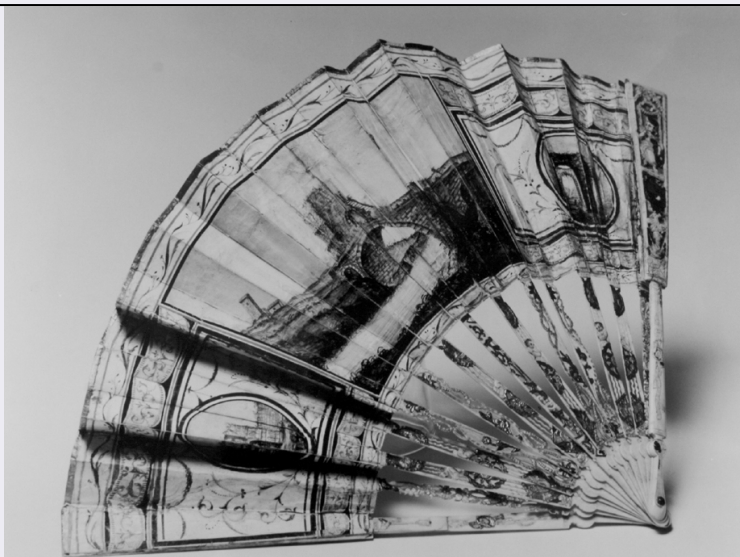


SCHEDA



CD - CODICI

TSK - Tipo scheda	OA
LIR - Livello ricerca	C
NCT - CODICE UNIVOCO	
NCTR - Codice regione	20
NCTN - Numero catalogo generale	00050314
ESC - Ente schedatore	S10
ECP - Ente competente	S10

OG - OGGETTO

OGT - OGGETTO

OGTD - Definizione	ventaglio
--------------------	-----------

LC - LOCALIZZAZIONE GEOGRAFICO-AMMINISTRATIVA

PVC - LOCALIZZAZIONE GEOGRAFICO-AMMINISTRATIVA ATTUALE

PVCS - Stato	Italia
PVCR - Regione	Sardegna
PVCP - Provincia	CA
PVCC - Comune	Sarroch

LDC - COLLOCAZIONE SPECIFICA

DT - CRONOLOGIA

DTZ - CRONOLOGIA GENERICA

DTZG - Secolo	secc. XVIII/ XIX
---------------	------------------

DTS - CRONOLOGIA SPECIFICA

DTSI - Da	1700
DTSF - A	1899
DTM - Motivazione cronologia	analisi stilistica

AU - DEFINIZIONE CULTURALE

ATB - AMBITO CULTURALE

ATBD - Denominazione	bottega italiana
ATBM - Motivazione dell'attribuzione	analisi stilistica
MT - DATI TECNICI	
MTC - Materia e tecnica	avorio/ traforo/ incisione/ doratura
MTC - Materia e tecnica	carta/ pittura
MTC - Materia e tecnica	metallo
MIS - MISURE	
MISA - Altezza	29.5
MISL - Larghezza	53
CO - CONSERVAZIONE	
STC - STATO DI CONSERVAZIONE	
STCC - Stato di conservazione	mediocre
DA - DATI ANALITICI	
DES - DESCRIZIONE	
DESO - Indicazioni sull'oggetto	Entro vetrina. Montante in avorio traforato, inciso con fondo rosso su cui risaltano damine in altalena e motivi fitomorfi. Nelle tredici stecche analogamente lavorate sono inseriti busti di puttini parzialmente policromi. Nel recto della pagina in carta, su fondo bianco diviso in tre settori verticali, sono acquarellati in policromia paesaggi di rovine architettoniche: al centro un ponte, ai lati medaglioni con archi, inclusi in grottesche. Il tutto incorniciato da esili tralci fitomorfi. Nel verso: fondo avorio e al centro acquarello policromo con rovine architettoniche.
DESI - Codifica Iconclass	NR (recupero pregresso)
DESS - Indicazioni sul soggetto	NR (recupero pregresso)
NSC - Notizie storico-critiche	E' probabile che le pagine si debbano a diverso artista. Il gusto prettamente neoclassico del disegno a rovine e grottesche fa propendere per una sua attribuzione ad ambito italiano. A partire dal 1770 fino al 1800 si diffonde, infatti, questo tipo di immagini dovute al gusto per "l'antico" che conseguiva al grande fervore degli scavi e ritrovamenti di antichità classiche. Un ventaglio molto simile, eseguito in Italia, mostra una veduta di Piazza del Popolo a Roma e rovine fra grottesche (1780 ca).
TU - CONDIZIONE GIURIDICA E VINCOLI	
CDG - CONDIZIONE GIURIDICA	
CDGG - Indicazione generica	proprietà privata
DO - FONTI E DOCUMENTI DI RIFERIMENTO	
FTA - DOCUMENTAZIONE FOTOGRAFICA	
FTAX - Genere	documentazione allegata
FTAP - Tipo	fotografia b/n
FTAN - Codice identificativo	AFSBAAASCA 41202
BIB - BIBLIOGRAFIA	
BIBX - Genere	bibliografia specifica

BIBA - Autore	Mayor S.
BIBD - Anno di edizione	1980
BIBH - Sigla per citazione	00000629
BIBN - V., pp., nn.	pp. 38 - 39
BIBI - V., tavv., figg.	fig. 47
AD - ACCESSO AI DATI	
ADS - SPECIFICHE DI ACCESSO AI DATI	
ADSP - Profilo di accesso	3
ADSM - Motivazione	scheda di bene non adeguatamente sorvegliabile
CM - COMPILAZIONE	
CMP - COMPILAZIONE	
CMPD - Data	1993
CMPN - Nome	Cannas M. C.
FUR - Funzionario responsabile	Siddi L.
RVM - TRASCRIZIONE PER INFORMATIZZAZIONE	
RVMD - Data	2006
RVMN - Nome	ARTPAST/ Pitzalis F.
AGG - AGGIORNAMENTO - REVISIONE	
AGGD - Data	2006
AGGN - Nome	ARTPAST/ Pitzalis F.
AGGF - Funzionario responsabile	NR (recupero pregresso)