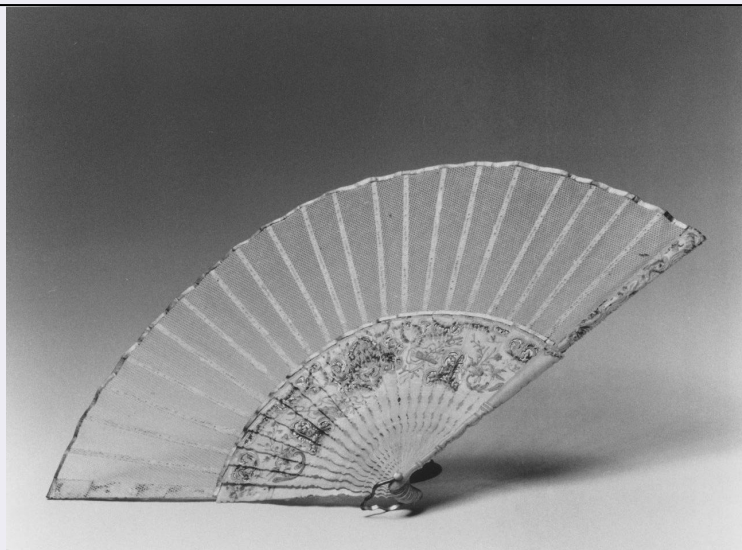


SCHEDA



CD - CODICI

TSK - Tipo scheda	OA
LIR - Livello ricerca	C
NCT - CODICE UNIVOCO	
NCTR - Codice regione	20
NCTN - Numero catalogo generale	00050320
ESC - Ente schedatore	S10
ECP - Ente competente	S10

OG - OGGETTO

OGT - OGGETTO

OGTD - Definizione	ventaglio
--------------------	-----------

LC - LOCALIZZAZIONE GEOGRAFICO-AMMINISTRATIVA

PVC - LOCALIZZAZIONE GEOGRAFICO-AMMINISTRATIVA ATTUALE

PVCS - Stato	Italia
PVCR - Regione	Sardegna
PVCP - Provincia	CA
PVCC - Comune	Sarroch

LDC - COLLOCAZIONE SPECIFICA

DT - CRONOLOGIA

DTZ - CRONOLOGIA GENERICA

DTZG - Secolo	sec. XVIII
DTZS - Frazione di secolo	fine

DTS - CRONOLOGIA SPECIFICA

DTSI - Da	1790
DTSF - A	1799
DTM - Motivazione cronologia	analisi stilistica

AU - DEFINIZIONE CULTURALE

ATB - AMBITO CULTURALE**ATBD - Denominazione** bottega inglese**ATBM - Motivazione dell'attribuzione** analisi stilistica**MT - DATI TECNICI****MTC - Materia e tecnica** carta**MTC - Materia e tecnica** avorio/ traforo/ doratura/ incisione**MTC - Materia e tecnica** metallo**MTC - Materia e tecnica** tulle**MIS - MISURE****MISA - Altezza** 27.9**MISL - Larghezza** 48**CO - CONSERVAZIONE****STC - STATO DI CONSERVAZIONE****STCC - Stato di conservazione** discreto**STCS - Indicazioni specifiche** IV stecca restaurata - verso.**DA - DATI ANALITICI****DES - DESCRIZIONE****DESO - Indicazioni sull'oggetto**

Entro vetrina a muro. Montanti in avorio intagliato, policromato con figure di lamine fra motivi fitomorfi. Venti stecche in avorio traforato, intagliato e piquè in oro con motivi fitomorfi, uccelli, insetti, e oggetti dipinti in policromia. Cinque cartouche fitomorfi con sottostante carta stagnola rossa e rame. Nel cartouche centrale è un vaso di fiori. Pagina in pizzo a retina a nido d'ape, con profili in carta dorata. Nel verso motivi floreali e paesaggi cinesizzanti disegnati a parte su carta azzurrata, sovrapposta alla carta stagnola. Perno e gancio in metallo dorato.

DESI - Codifica Iconclass NR (recupero pregresso)**DESS - Indicazioni sul soggetto** NR (recupero pregresso)**NSC - Notizie storico-critiche**

Il pizzo a reticella montato a "l'anglais" potrebbe essere attribuito ad ambito italiano. La lavorazione delle stecche, decorate in elegante stile rococò e l'inserimento della carta stagnola daterebbe il ventaglio alla fine del XVIII secolo e potrebbe ascrivere ad ambito francese o inglese (un confronto può stabilirsi con un ventaglio inglese del 1740 circa).

TU - CONDIZIONE GIURIDICA E VINCOLI**CDG - CONDIZIONE GIURIDICA****CDGG - Indicazione generica** proprietà privata**DO - FONTI E DOCUMENTI DI RIFERIMENTO****FTA - DOCUMENTAZIONE FOTOGRAFICA****FTAX - Genere** documentazione allegata**FTAP - Tipo** fotografia b/n**FTAN - Codice identificativo** AFSBAAASCA 39954

BIB - BIBLIOGRAFIA

BIBX - Genere	bibliografia specifica
BIBA - Autore	Mayor S.
BIBD - Anno di edizione	1980
BIBH - Sigla per citazione	00000629
BIBN - V., pp., nn.	pp. 9, 15

AD - ACCESSO AI DATI**ADS - SPECIFICHE DI ACCESSO AI DATI**

ADSP - Profilo di accesso	3
ADSM - Motivazione	scheda di bene non adeguatamente sorvegliabile

CM - COMPILAZIONE**CMP - COMPILAZIONE**

CMPD - Data	1993
CMPN - Nome	Cannas M. C.
FUR - Funzionario responsabile	Siddi L.

RVM - TRASCRIZIONE PER INFORMATIZZAZIONE

RVMD - Data	2006
RVMN - Nome	ARTPAST/ Pitzalis F.

AGG - AGGIORNAMENTO - REVISIONE

AGGD - Data	2006
AGGN - Nome	ARTPAST/ Pitzalis F.
AGGF - Funzionario responsabile	NR (recupero pregresso)