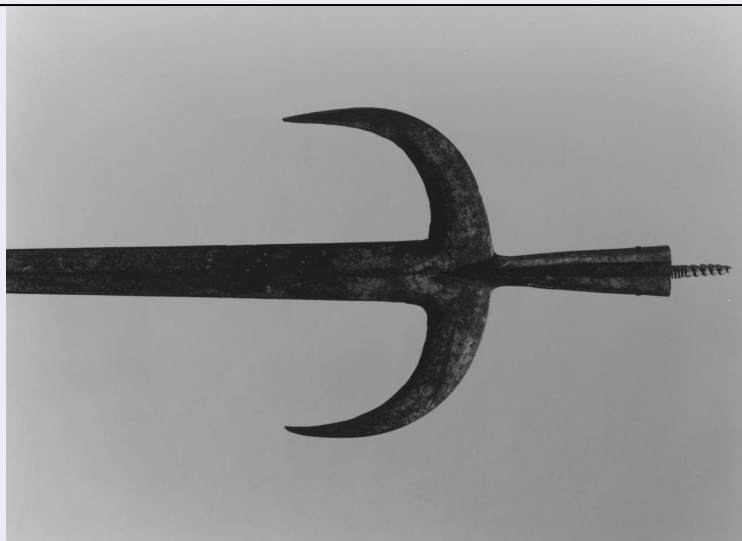


# SCHEDA



## CD - CODICI

TSK - Tipo scheda OA

LIR - Livello ricerca C

### NCT - CODICE UNIVOCO

NCTR - Codice regione 20

NCTN - Numero catalogo  
generale 00050337

ESC - Ente schedatore S10

ECP - Ente competente S10

## OG - OGGETTO

### OGT - OGGETTO

OGTD - Definizione brandistocco

## LC - LOCALIZZAZIONE GEOGRAFICO-AMMINISTRATIVA

### PVC - LOCALIZZAZIONE GEOGRAFICO-AMMINISTRATIVA ATTUALE

PVCS - Stato Italia

PVCR - Regione Sardegna

PVCP - Provincia CA

PVCC - Comune Sarroch

### LDC - COLLOCAZIONE SPECIFICA

## DT - CRONOLOGIA

### DTZ - CRONOLOGIA GENERICA

DTZG - Secolo secc. XVI/ XVII

### DTS - CRONOLOGIA SPECIFICA

DTSI - Da 1500

DTSF - A 1699

DTM - Motivazione cronologia analisi stilistica

## AU - DEFINIZIONE CULTURALE

### ATB - AMBITO CULTURALE

ATBD - Denominazione	bottega Italia settentrionale
ATBM - Motivazione dell'attribuzione	analisi stilistica
MT - DATI TECNICI	
MTC - Materia e tecnica	acciaio/ doratura
MTC - Materia e tecnica	legno
MIS - MISURE	
MISA - Altezza	78
MISL - Larghezza	20
CO - CONSERVAZIONE	
STC - STATO DI CONSERVAZIONE	
STCC - Stato di conservazione	discreto
STCS - Indicazioni specifiche	Ossidato.
DA - DATI ANALITICI	
DES - DESCRIZIONE	
DESO - Indicazioni sull'oggetto	Sopra il camino. Gorbia con anima lignea a tronco di piramide decagona, con bandelle. Morente sullo stacco dei rebbi a sezione di losanga, ben arcuati in alto. Cuspide a sezione di losanga. Innesto a vite; asta mancante.
DESI - Codifica Iconclass	NR (recupero pregresso)
DESS - Indicazioni sul soggetto	NR (recupero pregresso)
NSC - Notizie storico-critiche	Conforme agli esemplari italiani della fine del XVI e i primi del XVII secolo, non presenta purtroppo il comune marchio dello "scroto crocettato", impresso con l'iniziale V e che nelle sue varianti poteva indicare una provenienza dall'Italia settentrionale.
TU - CONDIZIONE GIURIDICA E VINCOLI	
CDG - CONDIZIONE GIURIDICA	
CDGG - Indicazione generica	proprietà privata
DO - FONTI E DOCUMENTI DI RIFERIMENTO	
FTA - DOCUMENTAZIONE FOTOGRAFICA	
FTAX - Genere	documentazione allegata
FTAP - Tipo	fotografia b/n
FTAN - Codice identificativo	AFSBAAASCA 40885
AD - ACCESSO AI DATI	
ADS - SPECIFICHE DI ACCESSO AI DATI	
ADSP - Profilo di accesso	3
ADSM - Motivazione	scheda di bene non adeguatamente sorvegliabile
CM - COMPILAZIONE	
CMP - COMPILAZIONE	
CMPD - Data	1993
CMPN - Nome	Cannas M. C.

<b>FUR - Funzionario responsabile</b>	Siddi L.
<b>RVM - TRASCRIZIONE PER INFORMATIZZAZIONE</b>	
<b>RVMD - Data</b>	2006
<b>RVMN - Nome</b>	ARTPAST/ Pitzalis F.
<b>AGG - AGGIORNAMENTO - REVISIONE</b>	
<b>AGGD - Data</b>	2006
<b>AGGN - Nome</b>	ARTPAST/ Pitzalis F.
<b>AGGF - Funzionario responsabile</b>	NR (recupero pregresso)