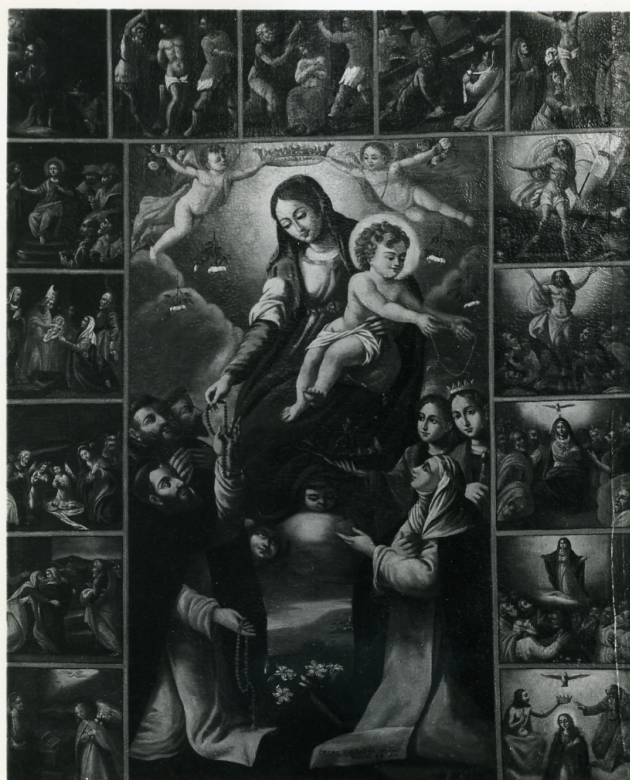


SCHEDA



CD - CODICI

TSK - Tipo scheda	OA
LIR - Livello ricerca	P
NCT - CODICE UNIVOCO	
NCTR - Codice regione	15
NCTN - Numero catalogo generale	00063436
ESC - Ente schedatore	S31
ECP - Ente competente	S110

RV - RELAZIONI

RVE - STRUTTURA COMPLESSA

RVEL - Livello	8
RVER - Codice bene radice	1500063436

OG - OGGETTO

OGT - OGGETTO

OGTD - Definizione	dipinto
OGTV - Identificazione	elemento d'insieme

SGT - SOGGETTO

SGTI - Identificazione	Cristo alla colonna
------------------------	---------------------

LC - LOCALIZZAZIONE GEOGRAFICO-AMMINISTRATIVA

PVC - LOCALIZZAZIONE GEOGRAFICO-AMMINISTRATIVA ATTUALE

PVCS - Stato	Italia
PVCR - Regione	Campania
PVCP - Provincia	NA
PVCC - Comune	Barano d'Ischia

LDC - COLLOCAZIONE SPECIFICA**DT - CRONOLOGIA****DTZ - CRONOLOGIA GENERICA**

DTZG - Secolo	sec. XVII
---------------	-----------

DTS - CRONOLOGIA SPECIFICA

DTSI - Da	1632
-----------	------

DTSF - A	1632
----------	------

DTM - Motivazione cronologia	data
------------------------------	------

AU - DEFINIZIONE CULTURALE**AUT - AUTORE**

AUTM - Motivazione dell'attribuzione	firma
--------------------------------------	-------

AUTN - Nome scelto	Calise Cesare
--------------------	---------------

AUTA - Dati anagrafici	notizie 1588-1636
------------------------	-------------------

AUTH - Sigla per citazione	00002005
----------------------------	----------

MT - DATI TECNICI

MTC - Materia e tecnica	tela/ pittura a olio
-------------------------	----------------------

MIS - MISURE

MISR - Mancanza	MNR
-----------------	-----

CO - CONSERVAZIONE**STC - STATO DI CONSERVAZIONE**

STCC - Stato di conservazione	buono
-------------------------------	-------

DA - DATI ANALITICI**DES - DESCRIZIONE**

DESO - Indicazioni sull'oggetto	Dipinto.
---------------------------------	----------

DESI - Codifica Iconclass	NR (recupero pregresso)
---------------------------	-------------------------

DESS - Indicazioni sul soggetto	Personaggi: Cristo. Figure: carnefici.
---------------------------------	--

TU - CONDIZIONE GIURIDICA E VINCOLI**CDG - CONDIZIONE GIURIDICA**

CDGG - Indicazione generica	proprietà Ente religioso cattolico
-----------------------------	------------------------------------

DO - FONTI E DOCUMENTI DI RIFERIMENTO**FTA - DOCUMENTAZIONE FOTOGRAFICA**

FTAX - Genere	documentazione allegata
---------------	-------------------------

FTAP - Tipo	fotografia b/n
-------------	----------------

FTAN - Codice identificativo	afsbas27258cat
-------------------------------------	----------------

AD - ACCESSO AI DATI

ADS - SPECIFICHE DI ACCESSO AI DATI

ADSP - Profilo di accesso	3
----------------------------------	---

ADSM - Motivazione	scheda di bene non adeguatamente sorvegliabile
---------------------------	--

CM - COMPILAZIONE

CMP - COMPILAZIONE

CMPD - Data	1985
--------------------	------

CMPN - Nome	Borrelli G.
--------------------	-------------

FUR - Funzionario responsabile	Petrelli F.
---------------------------------------	-------------

RVM - TRASCRIZIONE PER INFORMATIZZAZIONE

RVMD - Data	1997
--------------------	------

RVMN - Nome	Chiurazzi F.
--------------------	--------------

AGG - AGGIORNAMENTO - REVISIONE

AGGD - Data	2005
--------------------	------

AGGN - Nome	ARTPAST/ Famiglietti C.
--------------------	-------------------------

AGGF - Funzionario responsabile	NR (recupero pregresso)
--	-------------------------

AN - ANNOTAZIONI