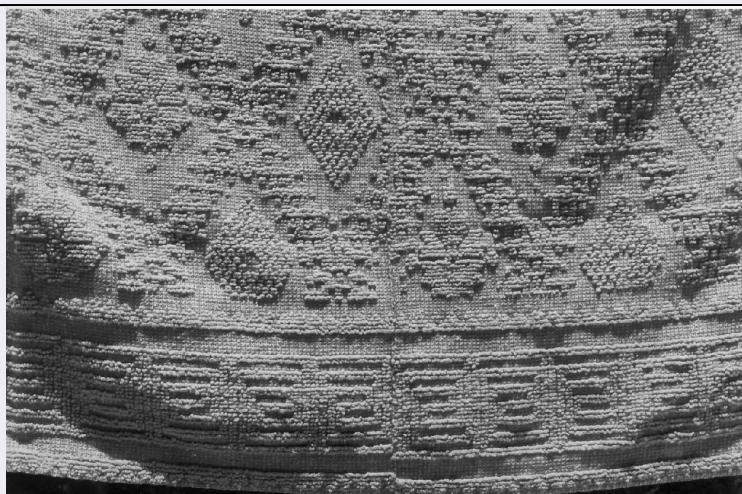


# SCHEDA



## CD - CODICI

**TSK - Tipo di scheda** BDM

**LIR - Livello di ricerca** C

### NCT - CODICE UNIVOCO

**NCTR - Codice regione** 18

**NCTN - Numero catalogo generale** 00027795

**ESC - Ente schedatore** S112

**ECP - Ente competente** S112

## LC - LOCALIZZAZIONE

### PVC - LOCALIZZAZIONE GEOGRAFICO-AMMINISTRATIVA

**PVCP - Provincia** CS

**PVCC - Comune** Mongrassano

### LDC - COLLOCAZIONE SPECIFICA

## UB - UBICAZIONE

**UBO - Ubicazione originaria** OR

## LA - ALTRE LOCALIZZAZIONI

**TCL - Tipo di localizzazione** di rilevamento

### PRV - LOCALIZZAZIONE GEOGRAFICO-AMMINISTRATIVA

**PRVR - Regione** Calabria

**PRVP - Provincia** CS

**PRVC - Comune** MONGRASSANO

### PRC - COLLOCAZIONE SPECIFICA DI PROVENIENZA

## OG - OGGETTO

### OGT - DEFINIZIONE DELL'OGGETTO

**OGTD - Definizione** coperta

**OGTG - Definizione della categoria generale** tessuti

<b>OGA - DENOMINAZIONE LOCALE DELL'OGGETTO</b>	
<b>OGAG - Genere di denominazione</b>	altra lingua
<b>OGAD - Denominazione</b>	palacat (albanese)
<b>SGT - SOGGETTO</b>	
<b>SGTI - Identificazione</b>	coperta
<b>AU - AUTORE FABBRICAZIONE/ ESECUZIONE</b>	
<b>AUF - AUTORE</b>	
<b>AUFN - Nome</b>	Manzo Rosa
<b>AUFA - Dati anagrafici</b>	1917/21/01
<b>AUFS - Riferimento all'autore</b>	tessitrice
<b>LDF - LOCALIZZAZIONE GEOGRAFICO-AMMINISTRATIVA</b>	
<b>LDFR - Regione</b>	Calabria
<b>LDFP - Provincia</b>	CS
<b>LDFC - Comune</b>	Mongrassano
<b>LDFU - Denominazione dello spazio viabilistico</b>	Via Roma
<b>MOF - Modalita' di fabbricazione/ esecuzione</b>	La coperta è stata tessuta dalle sorelle del proprietario, sig. Manzo, ed è in filo di ginestra. Tale pianta veniva raccolta in piccoli mazzetti, bollita e lasciata ammorbidire nell'acqua con sopra dei pesi. una volta sfilate le fibre della ginestra venivano battute affinché sbiancassero, quindi essicate, ancora battute e pettinate con spatole ed infine pulite e filate con il fuso. tale lavorazione era in uso anche in zone del tedel territorio al di fuori di Cosenza.
<b>DTF - CRONOLOGIA DI FABBRICAZIONE/ ESECUZIONE</b>	
<b>DTFZ - Datazione</b>	sec. XX prima metà
<b>DTFM - Motivazione della datazione</b>	informazioni raccolte sul terreno
<b>CMM - COMMITTENZA</b>	
<b>CMMN - Nome</b>	Manzo
<b>CMMD - Data</b>	sec. XX prima metà
<b>CMMC - Circostanza</b>	nozze
<b>CMMF - Fonte</b>	informazioni raccolte sul terreno
<b>MT - DATI TECNICI</b>	
<b>MTC - MATERIA E TECNICA</b>	
<b>MTCM - Materia</b>	fibre vegetali
<b>MTCT - Tecnica</b>	tessitura
<b>MIS - MISURE</b>	
<b>MISU - Unita'</b>	cm.
<b>MISA - Altezza</b>	230
<b>MISL - Larghezza</b>	220
<b>UT - USO</b>	
<b>UTF - Funzione</b>	Coperta atta a proteggere dalla polvere il letto e contemporaneamente ad abbellirlo

UTO - Occasione	sempre
UTA - Collocazione nell'ambiente	camera da letto
UTN - UTENTE	
UTNC - Categorie sociali di utenza	Borghese
UTL - LOCALIZZAZIONE GEOGRAFICO-AMMINISTRATIVA	
UTLR - Regione	Calabria
UTLP - Provincia	CS
UTLC - Comune	MONGRASSANO
CO - CONSERVAZIONE	
STC - STATO DI CONSERVAZIONE	
STCC - Dati di conservazione	buono
DA - DATI ANALITICI	
DES - DESCRIZIONE	
DESO - Indicazioni sull'oggetto	Coperta in colore arancio su trame rosse e bianche a tre teli. Decorata ai bordi con motivi a grace, racchiusi fra due strisce lavorate a dentelli. Nelle parti interne incroci geometrici contenenti rombi e stelle a punte doppie a schema alternato.
APF - APPARATO FIGURATIVO	
APFT - Tipologia	geometrico
APFF - Funzione	decorativa
APFE - Materia e tecnica d'esecuzione	filo di ginestra: a tela su fondo a rete
TU - CONDIZIONE GIURIDICA E VINCOLI	
ACQ - ACQUISIZIONE	
ACQT - Tipo di acquisizione	donazione
CDG - CONDIZIONE GIURIDICA	
CDGG - Indicazione generica	proprietà privata
DO - FONTI E DOCUMENTI DI RIFERIMENTO	
FTA - DOCUMENTAZIONE FOTOGRAFICA	
FTAX - Genere	specifiche allegate
FTAP - Tipo	fotografia b/n
FTAN - Codice identificativo	PSAE CS 89959 E
FTA - DOCUMENTAZIONE FOTOGRAFICA	
FTAX - Genere	specifiche allegate
FTAP - Tipo	fotografia b/n
INF - DATI RELATIVI ALLE FONTI ORALI	
INFS - Scolarita'	licenza elementare
INFM - Mestiere o professione	casalinga
BIB - BIBLIOGRAFIA	
BIBX - Genere	di contesto

<b>BIBA - Autore</b>	La Mattina G.
<b>BIBD - Anno di edizione</b>	1987
<b>BIB - BIBLIOGRAFIA</b>	
<b>BIBX - Genere</b>	di contesto
<b>BIBA - Autore</b>	Cassiano D.
<b>BIBD - Anno di edizione</b>	1981
<b>BIB - BIBLIOGRAFIA</b>	
<b>BIBX - Genere</b>	di contesto
<b>BIBA - Autore</b>	Bolognari M.
<b>BIBD - Anno di edizione</b>	1979
<b>CM - COMPILAZIONE</b>	
<b>CMP - COMPILAZIONE</b>	
<b>CMPD - Data</b>	1990
<b>CMPN - Nome</b>	Ciocci Paola
<b>CMPN - Nome</b>	Santo L.
<b>FUR - Funzionario responsabile</b>	Ceccarelli A.
<b>RVM - TRASCRIZIONE</b>	
<b>RVMD - Data</b>	2007
<b>RVMN - Nome</b>	ARTPAST/ Bellio A.
<b>AGG - AGGIORNAMENTO</b>	
<b>AGGD - Data</b>	2006
<b>AGGN - Nome</b>	ARTPAST/ Bellio A.