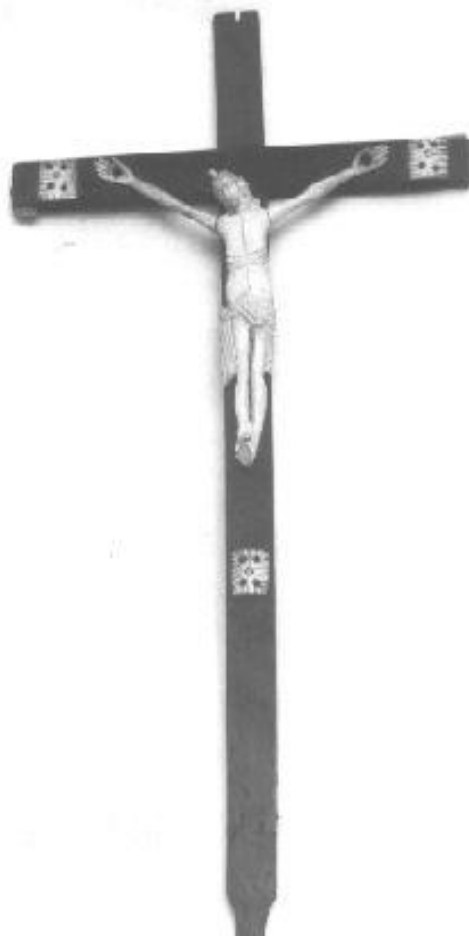


# SCHEDA



## CD - CODICI

**TSK - Tipo di scheda** BDM

**LIR - Livello di ricerca** C

### NCT - CODICE UNIVOCO

**NCTR - Codice regione** 18

**NCTN - Numero catalogo  
generale** 00027803

**ESC - Ente schedatore** S112

**ECP - Ente competente** S112

## LC - LOCALIZZAZIONE

### PVC - LOCALIZZAZIONE GEOGRAFICO-AMMINISTRATIVA

**PVCP - Provincia** CS

**PVCC - Comune** San Demetrio Corone

### LDC - COLLOCAZIONE SPECIFICA

## UB - UBICAZIONE

**UBO - Ubicazione originaria** OR

## LA - ALTRE LOCALIZZAZIONI

**TCL - Tipo di localizzazione** di rilevamento

### PRV - LOCALIZZAZIONE GEOGRAFICO-AMMINISTRATIVA

PRVR - Regione	Calabria
PRVP - Provincia	CS
PRVC - Comune	SAN DEMETRIO CORONE
PRC - COLLOCAZIONE SPECIFICA DI PROVENIENZA	
OG - OGGETTO	
OGT - DEFINIZIONE DELL'OGGETTO	
OGTD - Definizione	asciugamano
OGTG - Definizione della categoria generale	tessile
OGA - DENOMINAZIONE LOCALE DELL'OGGETTO	
OGAG - Genere di denominazione	altra lingua
OGAD - Denominazione	Tuvala o Msellt faquie (albanese)
AU - AUTORE FABBRICAZIONE/ ESECUZIONE	
AUF - AUTORE	
AUFN - Nome	Caravona Rosa
AUFA - Dati anagrafici	1921/07/22
AUFS - Riferimento all'autore	contadina
LDF - LOCALIZZAZIONE GEOGRAFICO-AMMINISTRATIVA	
LDFR - Regione	Calabria
LDFP - Provincia	CS
LDFC - Comune	San Demetrio Corone
MOF - Modalita' di fabbricazione/ esecuzione	<p>Pezzo del corredo della Signora Caravana, l'asciugamani, da lei stessa confezionato, presenta ai bordi una delle lavorazioni più diffuse nella cultura del telaio albanese: la lavorazione a "lisca di pesce". L'arte della tessitura albanese ha origini assai remote. nel processo di trasmissione di questo patrimonio culturale esiste certamente un nesso tra gli Arbereshe e l'Albania, anche se non va sottovalutato l'innesto di tecniche in uso nel paese ospitante. il telaio costituisce in ogni caso un elemento caratterizzante di questa minoranza etnica-linguistica al punto tale da incentivare nella stessa riti e credenze popolari: così la tessitrice che aveva operato l'annodatura nel subbio anteriore, anche a notte inoltrata doveva assolutamente iniziare la tessitura e chiudere la bocca dell'ordito, altrimentiil primo neonato della famiglia sarebbe rimasto muto per tutta la vita, ossia con la gola aperta. (Continua su note ed osservazioni critiche)</p>
DTF - CRONOLOGIA DI FABBRICAZIONE/ ESECUZIONE	
DTFZ - Datazione	1938
DTFM - Motivazione della datazione	informazioni raccolte sul terreno
CMM - COMMITTENZA	
CMMN - Nome	Caravona Rosa
CMMD - Data	1938
CMMC - Circostanza	nozze

CMMF - Fonte	informazioni raccolte sul terreno
<b>MT - DATI TECNICI</b>	
<b>MTC - MATERIA E TECNICA</b>	
MTCM - Materia	cotone
MTCT - Tecnica	tessitura a telaio
<b>MTC - MATERIA E TECNICA</b>	
MTCM - Materia	lino
MTCT - Tecnica	lavorazione a telaio
<b>MIS - MISURE</b>	
MISU - Unita'	cm.
MISA - Altezza	116
MISL - Larghezza	66
MISV - Varie	lino e cotone lavorato con telaio.
<b>UT - USO</b>	
UTF - Funzione	Tessuto atto ad asciugare le mani dopo averle lavate, creato in accosazione delle nozze in quanto pezzo a corredo.
UTO - Occasione	sempre
UTA - Collocazione nell'ambiente	Abitazione privata Caravona
<b>UTN - UTENTE</b>	
UTNC - Categorie sociali di utenza	Contadina
<b>UTL - LOCALIZZAZIONE GEOGRAFICO-AMMINISTRATIVA</b>	
UTLR - Regione	Calabria
UTLP - Provincia	CS
UTLC - Comune	SAN DEMETRIO CORONE
<b>CO - CONSERVAZIONE</b>	
<b>STC - STATO DI CONSERVAZIONE</b>	
STCC - Dati di conservazione	buono
<b>DA - DATI ANALITICI</b>	
<b>DES - DESCRIZIONE</b>	
DESO - Indicazioni sull'oggetto	Asciugamani di lino e cotone, lavorato al telaio. Alle estremità, superiore ed inferiore, è decorato con motivo "a lisca di pesce" bordato da un altro "a scacchiera" - ambedue schemi ottenuti intervenendo direttamente sui fili che costituiscono la trama del tessuto - e le stesse (estremità) terminano con frangie. In basso, in posizione centrale, di colore azzurro, sono ricamate a mano le iniziali della proprietaria (RC).
<b>APF - APPARATO FIGURATIVO</b>	
APFT - Tipologia	geometrico
APFF - Funzione	decorativa
APFE - Materia e tecnica d'esecuzione	filo di cotone e di lino: a tela su fondo a rete
<b>TU - CONDIZIONE GIURIDICA E VINCOLI</b>	
<b>ACQ - ACQUISIZIONE</b>	

<b>ACQT - Tipo di acquisizione</b>	di produzione propria
<b>ACQD - Data</b>	1938
<b>CDG - CONDIZIONE GIURIDICA</b>	
<b>CDGG - Indicazione generica</b>	proprietà privata
<b>DO - FONTI E DOCUMENTI DI RIFERIMENTO</b>	
<b>FTA - DOCUMENTAZIONE FOTOGRAFICA</b>	
<b>FTAX - Genere</b>	specifiche allegate
<b>FTAP - Tipo</b>	fotografia b/n
<b>FTAN - Codice identificativo</b>	PSAE CS 89963 E
<b>INF - DATI RELATIVI ALLE FONTI ORALI</b>	
<b>INFS - Scolarita'</b>	terza elementare
<b>INFM - Mestiere o professione</b>	Contadina
<b>BIB - BIBLIOGRAFIA</b>	
<b>BIBX - Genere</b>	di contesto
<b>BIBA - Autore</b>	Zingari D.
<b>BIBD - Anno di edizione</b>	1941
<b>BIB - BIBLIOGRAFIA</b>	
<b>BIBX - Genere</b>	di contesto
<b>BIBA - Autore</b>	Bellusci A.
<b>BIBD - Anno di edizione</b>	1977
<b>MST - MOSTRE</b>	
<b>MSTT - Titolo</b>	ad Acri
<b>MSTL - Luogo</b>	Acri (CS)
<b>MSTD - Data</b>	1981
<b>CM - COMPILAZIONE</b>	
<b>CMP - COMPILAZIONE</b>	
<b>CMPD - Data</b>	1990
<b>CMPN - Nome</b>	Ciocci Paola
<b>CMPN - Nome</b>	Santo L.
<b>FUR - Funzionario responsabile</b>	Ceccarelli A.
<b>RVM - TRASCRIZIONE</b>	
<b>RVMD - Data</b>	2007
<b>RVMN - Nome</b>	ARTPAST/ Bellio A.
<b>AGG - AGGIORNAMENTO</b>	
<b>AGGD - Data</b>	2006
<b>AGGN - Nome</b>	ARTPAST/ Bellio A.
<b>AN - ANNOTAZIONI</b>	