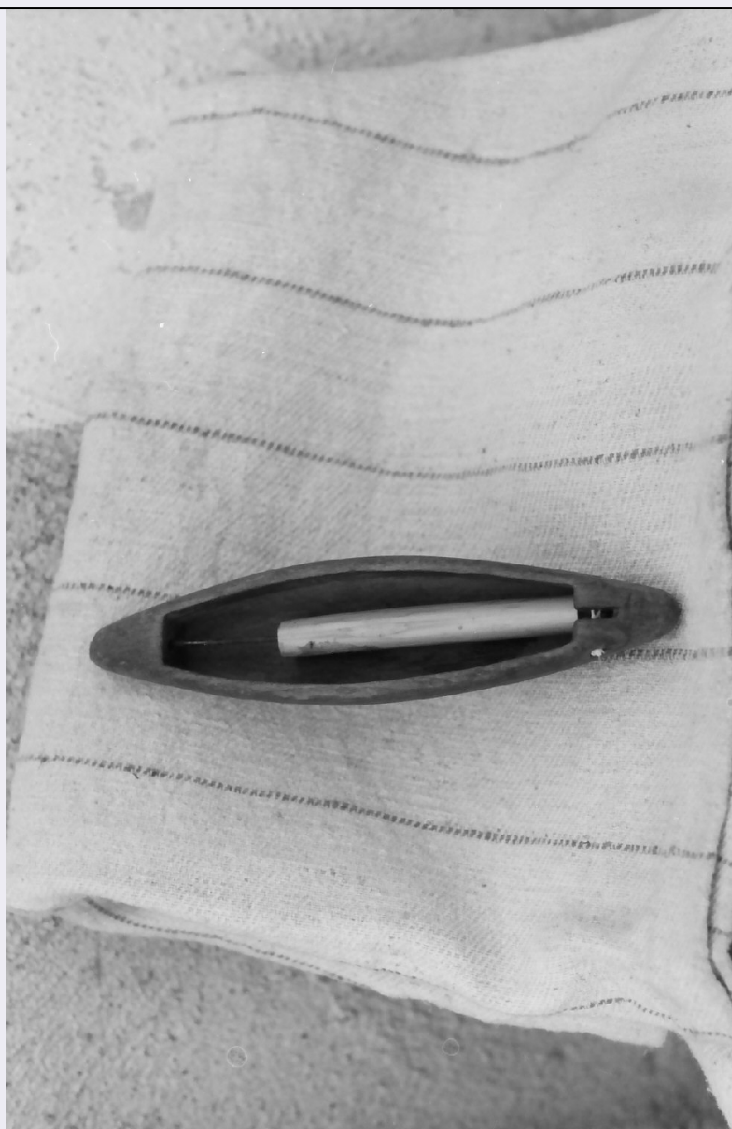


SCHEDA



CD - CODICI

TSK - Tipo di scheda BDM

LIR - Livello di ricerca C

NCT - CODICE UNIVOCO

NCTR - Codice regione 18

NCTN - Numero catalogo generale 00027812

ESC - Ente schedatore S112

ECP - Ente competente S112

LC - LOCALIZZAZIONE

PVC - LOCALIZZAZIONE GEOGRAFICO-AMMINISTRATIVA

PVCP - Provincia CS

PVCC - Comune San Demetrio Corone

LDC - COLLOCAZIONE SPECIFICA

UB - UBICAZIONE

UBO - Ubicazione originaria OR

LA - ALTRE LOCALIZZAZIONI

TCL - Tipo di localizzazione di rilevamento

PRV - LOCALIZZAZIONE GEOGRAFICO-AMMINISTRATIVA

PRVR - Regione Calabria

PRVP - Provincia CS

PRVC - Comune SAN DEMETRIO CORONE

**PRC - COLLOCAZIONE
SPECIFICA DI
PROVENIENZA**

OG - OGGETTO**OGT - DEFINIZIONE DELL'OGGETTO**

OGTD - Definizione navetta di telaio

**OGTG - Definizione della
categoria generale** tessile

OGA - DENOMINAZIONE LOCALE DELL'OGGETTO

**OGAG - Genere di
denominazione** altra lingua

OGAD - Denominazione Zugjetza (albanese)

AU - AUTORE FABBRICAZIONE/ ESECUZIONE**ATB - AMBITO DI PRODUZIONE**

ATBD - Denominazione manifattura

ATBM - Motivazione NR (recupero pregresso)

LDF - LOCALIZZAZIONE GEOGRAFICO-AMMINISTRATIVA

LDFR - Regione Calabria

LDFP - Provincia CS

LDFC - Comune San Demetrio Corone

**MOF - Modalita' di
fabbricazione/ esecuzione**

usata durante la tessitura, presenta generalmente dimensioni standard: cm. 20 di lunghezza all'esterno, cm. 14 all'interno, larga cm.14 ed alta 2. Veniva lanciata a mano con destrezza e precisione, prima da destra a sinistra e poi nel senso inverso, con movimento ritmico, badando a che la navetta non facesse il cavallo saltando qualche filo dell'ordito. Prima del lancio la tessitrice si premuniva dipanando dal canello il filo sufficiente a coprire la larghezza della corsa del battente. Dopo il passaggio della navetta, la trama già intessuta veniva colpita ritmicamente dal pettine.

DTF - CRONOLOGIA DI FABBRICAZIONE/ ESECUZIONE

DTFZ - Datazione sec. XX prima metà

**DTFM - Motivazione della
datazione** informazioni raccolte sul terreno

MT - DATI TECNICI**MTC - MATERIA E TECNICA**

MTCM - Materia canna

MTCT - Tecnica modellatura a mano

MTC - MATERIA E TECNICA

MTCM - Materia legno

MTCT - Tecnica modellatura a mano

MTC - MATERIA E TECNICA

MTCM - Materia	ferro
MTCT - Tecnica	NR (recupero pregresso)

MIS - MISURE

MISU - Unita'	cm.
MISA - Altezza	20
MISL - Larghezza	4
MISV - Varie	Legno di Faggio per il corpo centrale, canna per il cannello e ferro per il supporto su cui poggia il cannello.

UT - USO

UTF - Funzione	Usato durante la tessitura per passare il filo.
UTM - Modalita' d'uso	Veniva lanciata a mano da destra a sinistra e poi in senso inverso.
UTO - Occasione	nella tessitura
UTA - Collocazione nell'ambiente	Abitazione privata Caravona

UTN - UTENTE

UTNC - Categorie sociali di utenza	Contadina
---	-----------

UTL - LOCALIZZAZIONE GEOGRAFICO-AMMINISTRATIVA

UTLR - Regione	Calabria
UTLP - Provincia	CS
UTLC - Comune	SAN DEMETRIO CORONE

CO - CONSERVAZIONE**STC - STATO DI CONSERVAZIONE**

STCC - Dati di conservazione	buono
-------------------------------------	-------

DA - DATI ANALITICI**DES - DESCRIZIONE**

DESO - Indicazioni sull'oggetto	Presenta un corpo centrale a forma di nave, terminante a punta da entrambi i lati, al centro nella parte concava un filo di ferro su cui è inserito il cannello, attorno al quale si avvolgeva il filo.
--	---

TU - CONDIZIONE GIURIDICA E VINCOLI**ACQ - ACQUISIZIONE**

ACQT - Tipo di acquisizione	deposito
------------------------------------	----------

CDG - CONDIZIONE GIURIDICA

CDGG - Indicazione generica	proprietà privata
------------------------------------	-------------------

DO - FONTI E DOCUMENTI DI RIFERIMENTO**FTA - DOCUMENTAZIONE FOTOGRAFICA**

FTAX - Genere	specifiche allegate
FTAP - Tipo	fotografia b/n
FTAN - Codice identificativo	PSAE CS 89955 E

BIB - BIBLIOGRAFIA

BIBX - Genere	di contesto
----------------------	-------------

BIBA - Autore	Selvaggi V.
BIBD - Anno di edizione	1969
BIB - BIBLIOGRAFIA	
BIBX - Genere	di contesto
BIBA - Autore	Bellusci A.
BIBD - Anno di edizione	1977
MST - MOSTRE	
MSTT - Titolo	ad Acri
MSTL - Luogo	Acri (CS)
MSTD - Data	1981
CM - COMPILAZIONE	
CMP - COMPILAZIONE	
CMPD - Data	1990
CMPN - Nome	La Vecchia L.
CMPN - Nome	Santo L.
FUR - Funzionario responsabile	Ceccarelli A.
RVM - TRASCRIZIONE	
RVMD - Data	2007
RVMN - Nome	ARTPAST/ Bellio A.
AGG - AGGIORNAMENTO	
AGGD - Data	2006
AGGN - Nome	ARTPAST/ Bellio A.
AN - ANNOTAZIONI	