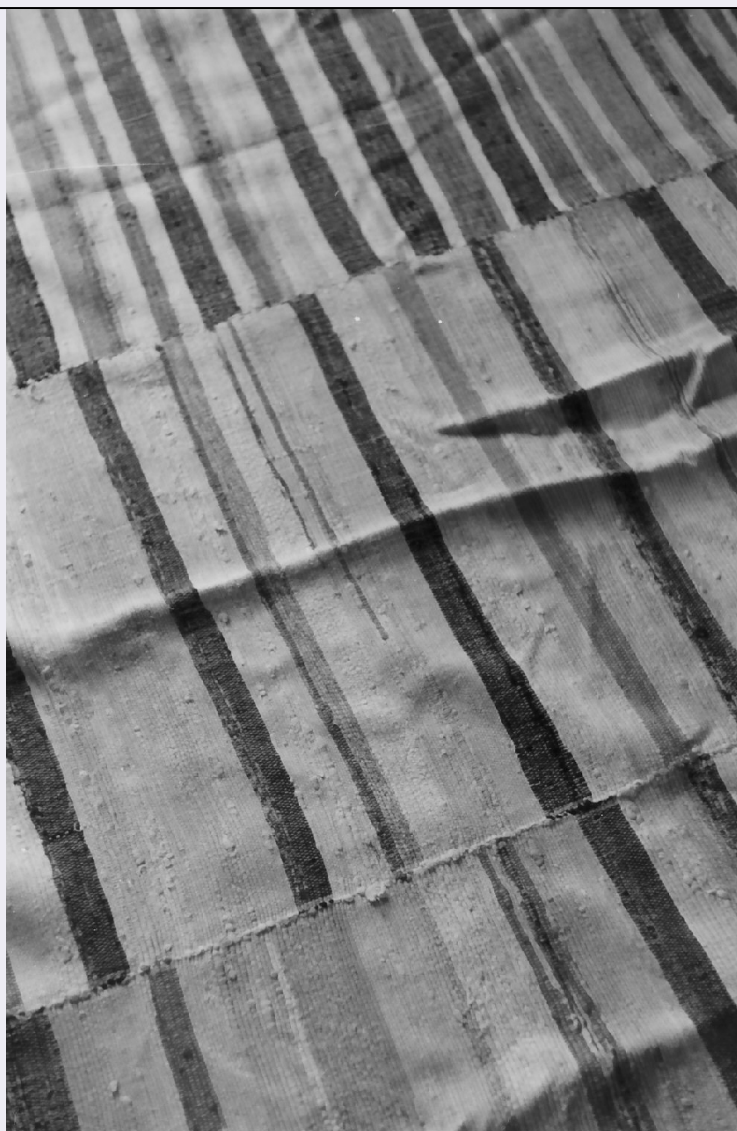


# SCHEDA



## CD - CODICI

TSK - Tipo di scheda BDM

LIR - Livello di ricerca C

### NCT - CODICE UNIVOCO

NCTR - Codice regione 18

NCTN - Numero catalogo generale 00027813

ESC - Ente schedatore S112

ECP - Ente competente S112

## LC - LOCALIZZAZIONE

### PVC - LOCALIZZAZIONE GEOGRAFICO-AMMINISTRATIVA

PVCP - Provincia CS

PVCC - Comune San Demetrio Corone

### LDC - COLLOCAZIONE SPECIFICA

## UB - UBICAZIONE

UBO - Ubicazione originaria OR

**LA - ALTRE LOCALIZZAZIONI**

**TCL - Tipo di localizzazione** di rilevamento

**PRV - LOCALIZZAZIONE GEOGRAFICO-AMMINISTRATIVA**

**PRVR - Regione** Calabria

**PRVP - Provincia** CS

**PRVC - Comune** SAN DEMETRIO CORONE

**PRC - COLLOCAZIONE SPECIFICA DI PROVENIENZA**

**OG - OGGETTO****OGT - DEFINIZIONE DELL'OGGETTO**

**OGTD - Definizione** tappeto

**OGTG - Definizione della categoria generale** tessile

**OGA - DENOMINAZIONE LOCALE DELL'OGGETTO**

**OGAG - Genere di denominazione** altra lingua

**OGAD - Denominazione** Rrucullesha (albanese)

**AU - AUTORE FABBRICAZIONE/ ESECUZIONE****ATB - AMBITO DI PRODUZIONE**

**ATBD - Denominazione** manifattura

**ATBM - Motivazione** NR (recupero pregresso)

**LDF - LOCALIZZAZIONE GEOGRAFICO-AMMINISTRATIVA**

**LDFR - Regione** Calabria

**LDFP - Provincia** CS

**LDFC - Comune** San Demetrio Corone

**MOF - Modalita' di fabbricazione/ esecuzione**

Diffusa è nelle comunità Arbereshe la confezione dei tappeti intessuti al telaio. In questo ambito, del resto, ha avuto notevole sfogo la tradizione e la cultura di tale comunità, mediante la simbologia. ricorrente è la figura dell'aquila bicipite (con ben 450 varianti) oltre allevarie icone raffiguranti la diaspora: tra tutte la barca. Questa di solito viene posta al centro dello spazio per evidenziare l'intenso dolore di questo popolo. Ai suoi fianchi vi sono: l'anfora (simbolo dei beni portati), il lume (simbolo della ricerca del nuovo futuro), la spiga di grano (simbolo della nuova terra); al centro della barca è posta una croce di ispirazione greco ortodossa a simboleggiare la diversità religiosa. Oltre a ciò, come in questo caso, predominano i temi geometrici, espressione, più che in una ideologia, del gusto cromatico di tale comunità.

**DTF - CRONOLOGIA DI FABBRICAZIONE/ ESECUZIONE**

**DTFZ - Datazione** sec. XX prima metà

**DTFM - Motivazione della datazione** informazioni raccolte sul terreno

**MT - DATI TECNICI****MTC - MATERIA E TECNICA**

**MTCM - Materia** cotone

**MTCT - Tecnica** tessitura

**MIS - MISURE**

MISU - Unita'	cm.
MISA - Altezza	275
MISL - Larghezza	197
MISV - Varie	cotone, lavorato con telaio.

**UT - USO**

UTF - Funzione	Tappeto atto a proteggere dalla polvere il pavimento e contemporaneamente ad abbellirlo
UTO - Occasione	sempre
UTA - Collocazione nell'ambiente	Abitazione privata Santo

**UTN - UTENTE**

UTNC - Categorie sociali di utenza	Contadina
------------------------------------	-----------

**UTL - LOCALIZZAZIONE GEOGRAFICO-AMMINISTRATIVA**

UTLR - Regione	Calabria
UTLP - Provincia	CS
UTLC - Comune	SAN DEMETRIO CORONE

**CO - CONSERVAZIONE****STC - STATO DI CONSERVAZIONE**

STCC - Dati di conservazione	buono
------------------------------	-------

**DA - DATI ANALITICI****DES - DESCRIZIONE**

DESO - Indicazioni sull'oggetto	E' costituito da tre teli, a strisce verticali di colori e dimensioni vari. Tra tutti predominano il nero, il rosso e l'azzurro.
---------------------------------	--

**APF - APPARATO FIGURATIVO**

APFT - Tipologia	geometrico
APFF - Funzione	decorativa
APFE - Materia e tecnica d'esecuzione	filo di cotone: a tela su fondo a rete

**TU - CONDIZIONE GIURIDICA E VINCOLI****ACQ - ACQUISIZIONE**

ACQT - Tipo di acquisizione	N.R.
-----------------------------	------

**CDG - CONDIZIONE GIURIDICA**

CDGG - Indicazione generica	proprietà privata
-----------------------------	-------------------

**DO - FONTI E DOCUMENTI DI RIFERIMENTO****FTA - DOCUMENTAZIONE FOTOGRAFICA**

FTAX - Genere	specifiche allegate
FTAP - Tipo	fotografia b/n
FTAN - Codice identificativo	PSAE CS 89956 E

**FTA - DOCUMENTAZIONE FOTOGRAFICA**

FTAX - Genere	specifiche allegate
---------------	---------------------

<b>FTAP - Tipo</b>	fotografia b/n
<b>BIB - BIBLIOGRAFIA</b>	
<b>BIBX - Genere</b>	di contesto
<b>BIBA - Autore</b>	Selvaggi V.
<b>BIBD - Anno di edizione</b>	1969
<b>BIB - BIBLIOGRAFIA</b>	
<b>BIBX - Genere</b>	di contesto
<b>BIBA - Autore</b>	Bellusci A.
<b>BIBD - Anno di edizione</b>	1977
<b>MST - MOSTRE</b>	
<b>MSTT - Titolo</b>	ad Acri
<b>MSTL - Luogo</b>	Acri (CS)
<b>MSTD - Data</b>	1981
<b>CM - COMPILAZIONE</b>	
<b>CMP - COMPILAZIONE</b>	
<b>CMPD - Data</b>	1990
<b>CMPN - Nome</b>	La Vecchia L.
<b>CMPN - Nome</b>	Santo L.
<b>FUR - Funzionario responsabile</b>	Ceccarelli A.
<b>RVM - TRASCRIZIONE</b>	
<b>RVMD - Data</b>	2007
<b>RVMN - Nome</b>	ARTPAST/ Bellio A.
<b>AGG - AGGIORNAMENTO</b>	
<b>AGGD - Data</b>	2006
<b>AGGN - Nome</b>	ARTPAST/ Bellio A.
<b>AN - ANNOTAZIONI</b>	