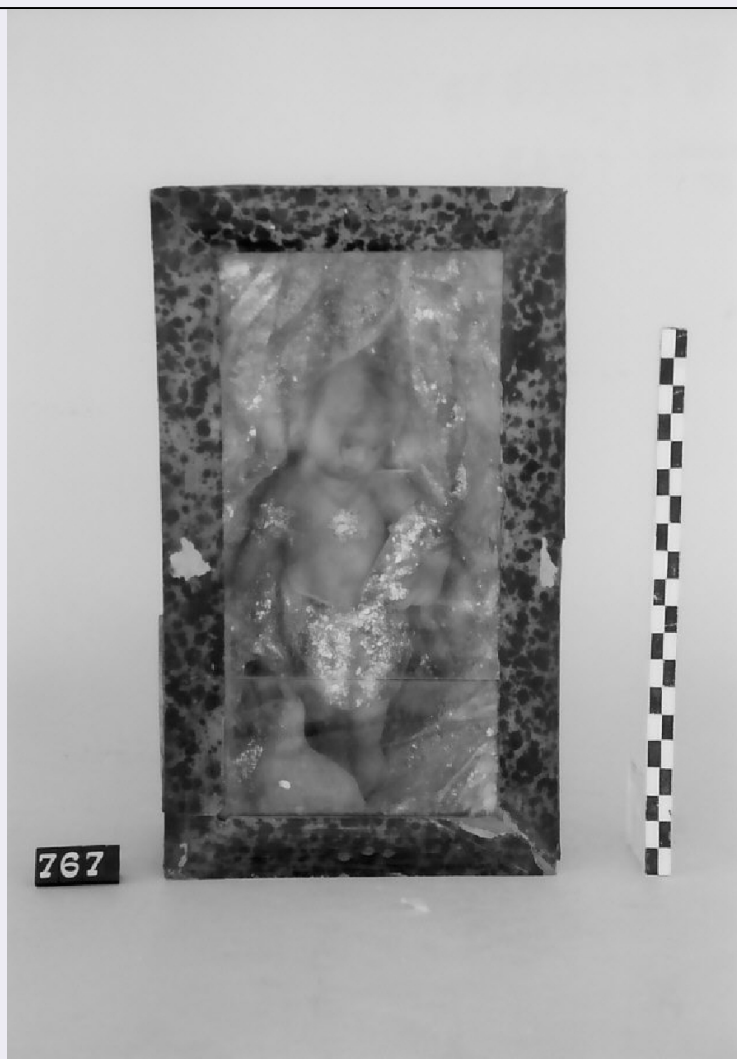


SCHEDA



CD - CODICI

TSK - Tipo di scheda BDM

LIR - Livello di ricerca P

NCT - CODICE UNIVOCO

NCTR - Codice regione 18

NCTN - Numero catalogo generale 00054519

ESC - Ente schedatore S112

ECP - Ente competente S112

LC - LOCALIZZAZIONE

PVC - LOCALIZZAZIONE GEOGRAFICO-AMMINISTRATIVA

PVCP - Provincia CS

PVCC - Comune Rende

LDC - COLLOCAZIONE SPECIFICA

LDCT - Tipologia palazzo

LDCN Palazzo Zagarese

LDCU - Denominazione dello spazio viabilistico Via De Bartolo Raffaele

LDCM - Denominazione

raccolta	Museo Civico, Sezione folklorica R. Lombardi Satriani
LDCS - Specifiche	VIII sala : vetrina
UB - UBICAZIONE	
UBO - Ubicazione originaria	SC
INV - INVENTARIO DI MUSEO O DI COLLEZIONE	
INVN - Numero	767
INVD - Data	1995
INV - INVENTARIO DI MUSEO O DI COLLEZIONE	
INVN - Numero	448
INVD - Data	1981 post
OG - OGGETTO	
OGT - DEFINIZIONE DELL'OGGETTO	
OGTD - Definizione	scarabattolo
OGTG - Definizione della categoria generale	oggetti devozionali
SGT - SOGGETTO	
SGTI - Identificazione	San Giovannino.
AU - AUTORE FABBRICAZIONE/ ESECUZIONE	
ATB - AMBITO DI PRODUZIONE	
ATBD - Denominazione	manifattura
ATBM - Motivazione	fonte archivistica
DTF - CRONOLOGIA DI FABBRICAZIONE/ ESECUZIONE	
DTFZ - Datazione	secc. XVIII fine/ XIX inizio
DTFM - Motivazione della datazione	analisi stilistica
MT - DATI TECNICI	
MTC - MATERIA E TECNICA	
MTCM - Materia	cera d'api
MTCT - Tecnica	modellatura a mano/ pittura
MIS - MISURE	
MISU - Unita'	cm.
MISA - Altezza	25.9
MISL - Larghezza	15.2
MISP - Profondita'	7
UT - USO	
UTF - Funzione	Raffigurare la divinità
UTO - Occasione	Devozione privata
CO - CONSERVAZIONE	
STC - STATO DI CONSERVAZIONE	
STCC - Dati di conservazione	mediocre
DA - DATI ANALITICI	
DES - DESCRIZIONE	

DESO - Indicazioni sull'oggetto	Nicchia lignea entro la quale vi è un'immagine sacra in cera.
TU - CONDIZIONE GIURIDICA E VINCOLI	
ACQ - ACQUISIZIONE	
ACQT - Tipo di acquisizione	acquisto
ACQN - Nome	Bochicchio S.
CDG - CONDIZIONE GIURIDICA	
CDGG - Indicazione generica	proprietà Ente locale
CDGS - Indicazione specifica	Comune di Rende.
CDGI - Indirizzo	Museo civico - Piazza Garibaldi, Rende (CS)
DO - FONTI E DOCUMENTI DI RIFERIMENTO	
FTA - DOCUMENTAZIONE FOTOGRAFICA	
FTAX - Genere	specifiche allegate
FTAP - Tipo	fotografia b/n
FTAN - Codice identificativo	PSAE CS 1043 E
CM - COMPILAZIONE	
CMP - COMPILAZIONE	
CMPD - Data	1995
CMPN - Nome	Lojacono L.
FUR - Funzionario responsabile	Iannace F.
RVM - TRASCRIZIONE	
RVMD - Data	2006
RVMN - Nome	ARTPAST/ Forieri S.
AGG - AGGIORNAMENTO	
AGGD - Data	2006
AGGN - Nome	ARTPAST/ Forieri S.
AN - ANNOTAZIONI	
OSS - Note e osservazioni critiche	Nome Raccoglit. / Collezionista : Cavalcanti Ottavio.