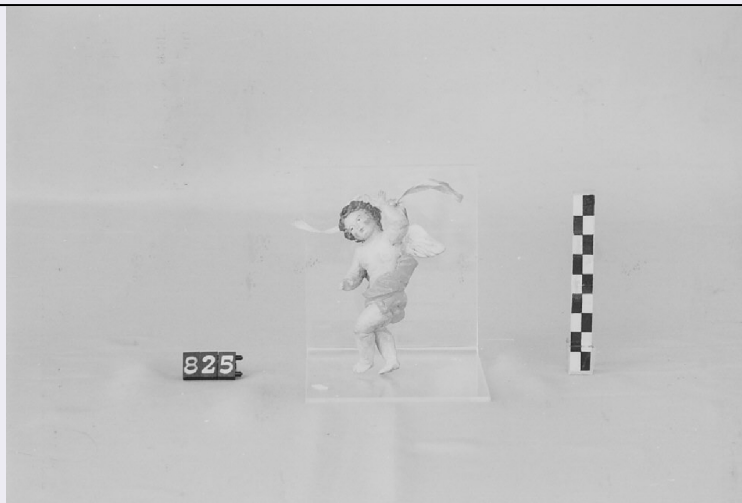


SCHEDA



CD - CODICI

TSK - Tipo di scheda BDM

LIR - Livello di ricerca P

NCT - CODICE UNIVOCO

NCTR - Codice regione 18

NCTN - Numero catalogo generale 00054829

ESC - Ente schedatore S112

ECP - Ente competente S112

LC - LOCALIZZAZIONE

PVC - LOCALIZZAZIONE GEOGRAFICO-AMMINISTRATIVA

PVCP - Provincia CS

PVCC - Comune Rende

LDC - COLLOCAZIONE SPECIFICA

LDCT - Tipologia palazzo

LDCN Palazzo Zagarese

LDCU - Denominazione dello spazio viabilistico Via De Bartolo Raffaele

LDCM - Denominazione raccolta Museo Civico, Sezione folklorica R. Lombardi Satriani

LDCS - Specifiche VII sala : vetrina

UB - UBICAZIONE

UBO - Ubicazione originaria SC

INV - INVENTARIO DI MUSEO O DI COLLEZIONE

INVN - Numero 825

INVD - Data 1995

INV - INVENTARIO DI MUSEO O DI COLLEZIONE

INVN - Numero 1908

INVD - Data 1981 post

LA - ALTRE LOCALIZZAZIONI

TCL - Tipo di localizzazione	di archivio
-------------------------------------	-------------

PRV - LOCALIZZAZIONE GEOGRAFICO-AMMINISTRATIVA

PRVR - Regione	Calabria
-----------------------	----------

PRVP - Provincia	CS
-------------------------	----

PRVC - Comune	Rende
----------------------	-------

PRC - COLLOCAZIONE SPECIFICA DI PROVENIENZA

PRCM - Denominazione raccolta/ del raccoglitore	Museo civico: Sezione folklorica "R. Lombardi Satriani"
--	---

OG - OGGETTO

OGT - DEFINIZIONE DELL'OGGETTO

OGTD - Definizione	statuetta
---------------------------	-----------

OGTG - Definizione della categoria generale	statuine da presepio
--	----------------------

SGT - SOGGETTO

SGTI - Identificazione	Angioletto.
-------------------------------	-------------

AU - AUTORE FABBRICAZIONE/ ESECUZIONE

AUF - AUTORE

AUFN - Nome	Capizzano Achille
--------------------	-------------------

AUFA - Dati anagrafici	1907/ 1951
-------------------------------	------------

LDF - LOCALIZZAZIONE GEOGRAFICO-AMMINISTRATIVA

LDFR - Regione	Calabria
-----------------------	----------

LDFP - Provincia	CS
-------------------------	----

LDFC - Comune	Rende
----------------------	-------

DTF - CRONOLOGIA DI FABBRICAZIONE/ ESECUZIONE

DTFZ - Datazione	sec. XX prima metà
-------------------------	--------------------

DTFM - Motivazione della datazione	documentazione inventariale
---	-----------------------------

MT - DATI TECNICI

MTC - MATERIA E TECNICA

MTCM - Materia	terracotta
-----------------------	------------

MTCT - Tecnica	pittura
-----------------------	---------

MIS - MISURE

MISU - Unita'	cm.
----------------------	-----

MISL - Larghezza	5
-------------------------	---

MISN - Lunghezza	8.5
-------------------------	-----

UT - USO

UTF - Funzione	Rappresentazione e celebrazione della nascita di Gesù
-----------------------	---

UTO - Occasione	Durante il Natale
------------------------	-------------------

UTA - Collocazione nell'ambiente	In casa
---	---------

UTL - LOCALIZZAZIONE GEOGRAFICO-AMMINISTRATIVA

UTLR - Regione	Calabria
-----------------------	----------

UTLP - Provincia	CS
-------------------------	----

UTLC - Comune	Rende
CO - CONSERVAZIONE	
STC - STATO DI CONSERVAZIONE	
STCC - Dati di conservazione	buono
DA - DATI ANALITICI	
DES - DESCRIZIONE	
DESO - Indicazioni sull'oggetto	Putto alato con drappo rosso.
TU - CONDIZIONE GIURIDICA E VINCOLI	
ACQ - ACQUISIZIONE	
ACQT - Tipo di acquisizione	donazione
ACQN - Nome	Capizzano Finella
CDG - CONDIZIONE GIURIDICA	
CDGG - Indicazione generica	proprietà Ente locale
CDGS - Indicazione specifica	Comune di Rende.
CDGI - Indirizzo	Museo civico - Piazza Garibaldi, Rende (CS)
DO - FONTI E DOCUMENTI DI RIFERIMENTO	
FTA - DOCUMENTAZIONE FOTOGRAFICA	
FTAX - Genere	specifiche allegate
FTAP - Tipo	fotografia b/n
FTAN - Codice identificativo	PSAE CS 1353 E
CM - COMPILAZIONE	
CMP - COMPILAZIONE	
CMPD - Data	1995
CMPN - Nome	Lojacono L.
FUR - Funzionario responsabile	Iannace F.
RVM - TRASCRIZIONE	
RVMD - Data	2006
RVMN - Nome	ARTPAST/ Forieri S.
AGG - AGGIORNAMENTO	
AGGD - Data	2006
AGGN - Nome	ARTPAST/ Forieri S.
AN - ANNOTAZIONI	
OSS - Note e osservazioni critiche	Nome Raccoglit. / Collezionista : Cavalcanti Ottavio.