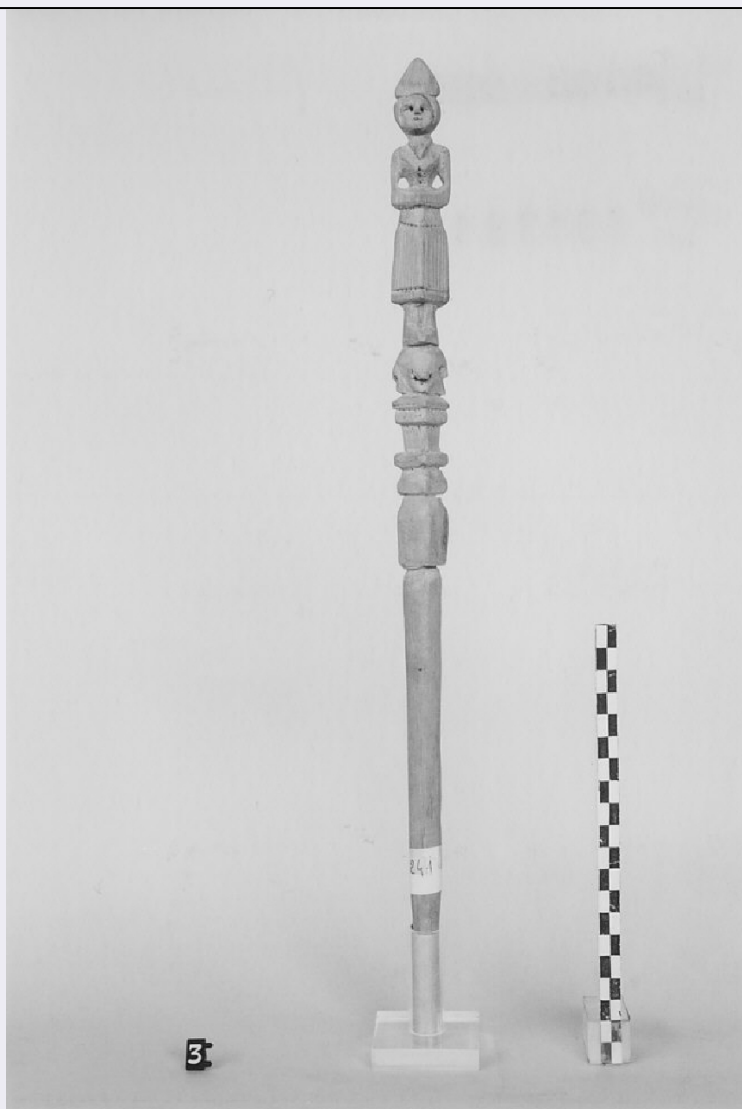


# SCHEDA



## CD - CODICI

TSK - Tipo di scheda	BDM
LIR - Livello di ricerca	P
NCT - CODICE UNIVOCO	
NCTR - Codice regione	18
NCTN - Numero catalogo generale	00054857
ESC - Ente schedatore	S112
ECP - Ente competente	S112

## LC - LOCALIZZAZIONE

### PVC - LOCALIZZAZIONE GEOGRAFICO-AMMINISTRATIVA

PVCP - Provincia	RC
PVCC - Comune	Palmi
PVCL - Localita'	San Giorgio

### LDC - COLLOCAZIONE SPECIFICA

LDCT - Tipologia	palazzo
LDCN	Casa della Cultura "Leonida Repaci"
LDCU - Denominazione	

dello spazio viabilistico	Via F. Battaglia
LDCM - Denominazione raccolta	Museo Calabrese di Etnografia e Folklore "Raffaele Corso"
LDCS - Specifiche	Vetrina.
<b>UB - UBICAZIONE</b>	
UBO - Ubicazione originaria	SC
<b>INV - INVENTARIO DI MUSEO O DI COLLEZIONE</b>	
INVN - Numero	3
INVD - Data	1995
<b>OG - OGGETTO</b>	
<b>OGT - DEFINIZIONE DELL'OGGETTO</b>	
OGTD - Definizione	conocchia
OGTG - Definizione della categoria generale	strumenti per la filatura
<b>OGA - DENOMINAZIONE LOCALE DELL'OGGETTO</b>	
OGAG - Genere di denominazione	dialettale
OGAD - Denominazione	cunocchia
<b>AU - AUTORE FABBRICAZIONE/ ESECUZIONE</b>	
<b>ATB - AMBITO DI PRODUZIONE</b>	
ATBD - Denominazione	artigianato pastorale
ATBM - Motivazione	fonte archivistica
<b>DTF - CRONOLOGIA DI FABBRICAZIONE/ ESECUZIONE</b>	
DTFZ - Datazione	sec. XX seconda metà
DTFM - Motivazione della datazione	documentazione inventariale
<b>MT - DATI TECNICI</b>	
<b>MTC - MATERIA E TECNICA</b>	
MTCM - Materia	legno
MTCT - Tecnica	intaglio/ incisione/ levigatura
<b>MIS - MISURE</b>	
MISU - Unita'	cm.
MISA - Altezza	46
<b>UT - USO</b>	
UTF - Funzione	Filare lana o altra fibra
UTM - Modalita' d'uso	Si impugnava con la mano sinistra e attorno al rigonfiamento si avvolgeva la fibra da filare
UTO - Occasione	Filatura
UTA - Collocazione nell'ambiente	In casa
<b>CO - CONSERVAZIONE</b>	
<b>STC - STATO DI CONSERVAZIONE</b>	
STCC - Dati di conservazione	buono

**DA - DATI ANALITICI****DES - DESCRIZIONE**

**DESO - Indicazioni sull'oggetto** Manico cilindrico appuntito in basso e sagomato nella parte superiore, parte terminale costituita da due figure femminili contrapposte.

**DESS - Descrizione del soggetto** Tre volti, due contrapposte.

**APF - APPARATO FIGURATIVO**

**APFT - Tipologia** antropomorfo

**APFF - Funzione** simbolica

**TU - CONDIZIONE GIURIDICA E VINCOLI****ACQ - ACQUISIZIONE**

**ACQT - Tipo di acquisizione** acquisto

**ACQN - Nome** Non specificato.

**CDG - CONDIZIONE GIURIDICA**

**CDGG - Indicazione generica** proprietà Ente locale

**CDGS - Indicazione specifica** Comune di Palmi.

**CDGI - Indirizzo** Piazza Municipio, Palmi (RC)

**DO - FONTI E DOCUMENTI DI RIFERIMENTO****FTA - DOCUMENTAZIONE FOTOGRAFICA**

**FTAX - Genere** specifiche allegate

**FTAP - Tipo** fotografia b/n

**FTAN - Codice identificativo** PSAE CS 1381 E

**BIB - BIBLIOGRAFIA**

**BIBX - Genere** di confronto

**BIBA - Autore** Cavalcanti O.

**BIBD - Anno di edizione** 1974

**CM - COMPILAZIONE****CMP - COMPILAZIONE**

**CMPD - Data** 1995

**CMPN - Nome** Lojacono L.

**FUR - Funzionario responsabile** Iannace F.

**RVM - TRASCRIZIONE**

**RVMD - Data** 2006

**RVMN - Nome** ARTPAST/ Forieri S.

**AGG - AGGIORNAMENTO**

**AGGD - Data** 2006

**AGGN - Nome** ARTPAST/ Forieri S.

**AN - ANNOTAZIONI**

**OSS - Note e osservazioni critiche** Dono nuziale. Simbolo del lavoro femminile e delle virtù domestiche.