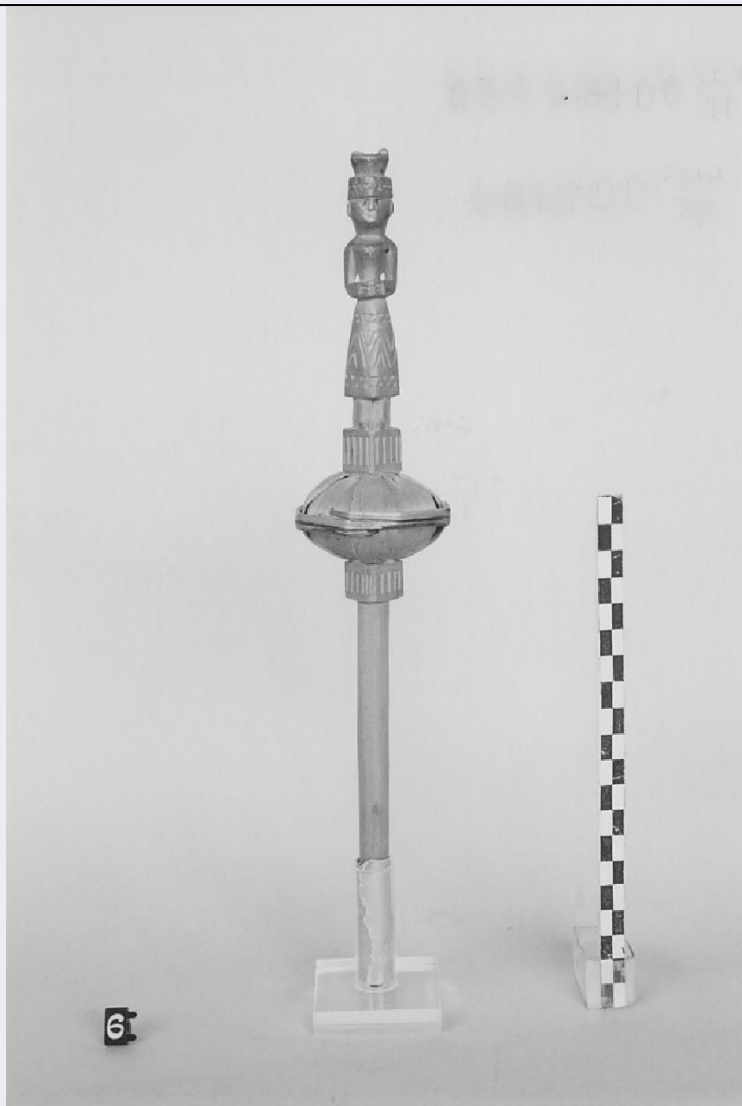


SCHEDA



CD - CODICI

TSK - Tipo di scheda BDM

LIR - Livello di ricerca P

NCT - CODICE UNIVOCO

NCTR - Codice regione 18

NCTN - Numero catalogo generale 00054860

ESC - Ente schedatore S112

ECP - Ente competente S112

LC - LOCALIZZAZIONE

PVC - LOCALIZZAZIONE GEOGRAFICO-AMMINISTRATIVA

PVCP - Provincia RC

PVCC - Comune Palmi

PVCL - Localita' San Giorgio

LDC - COLLOCAZIONE SPECIFICA

LDCT - Tipologia palazzo

LDCN Casa della Cultura "Leonida Repaci"

LDCU - Denominazione

dello spazio viabilistico	Via F. Battaglia
LDCM - Denominazione raccolta	Museo Calabrese di Etnografia e Folklore "Raffaele Corso"
LDCS - Specifiche	Vetrina.
UB - UBICAZIONE	
UBO - Ubicazione originaria	SC
INV - INVENTARIO DI MUSEO O DI COLLEZIONE	
INVN - Numero	5
INVD - Data	1995
OG - OGGETTO	
OGT - DEFINIZIONE DELL'OGGETTO	
OGTD - Definizione	conocchia
OGTG - Definizione della categoria generale	strumenti per la filatura
OGA - DENOMINAZIONE LOCALE DELL'OGGETTO	
OGAG - Genere di denominazione	dialettale
OGAD - Denominazione	cunocchia
AU - AUTORE FABBRICAZIONE/ ESECUZIONE	
ATB - AMBITO DI PRODUZIONE	
ATBD - Denominazione	artigianato pastorale
ATBM - Motivazione	fonte archivistica
DTF - CRONOLOGIA DI FABBRICAZIONE/ ESECUZIONE	
DTFZ - Datazione	sec. XX prima metà
DTFM - Motivazione della datazione	documentazione inventariale
MT - DATI TECNICI	
MTC - MATERIA E TECNICA	
MTCM - Materia	legno
MTCT - Tecnica	intaglio/ incisione/ levigatura
MIS - MISURE	
MISU - Unita'	cm.
MISA - Altezza	27.3
UT - USO	
UTF - Funzione	Filare lana o altra fibra
UTM - Modalita' d'uso	Si impugnava con la mano sinistra e attorno al rigonfiamento si avvolgeva la fibra da filare
UTO - Occasione	Filatura
UTA - Collocazione nell'ambiente	In casa
CO - CONSERVAZIONE	
STC - STATO DI CONSERVAZIONE	
STCC - Dati di conservazione	discreto

DA - DATI ANALITICI**DES - DESCRIZIONE**

DESO - Indicazioni sull'oggetto Manico a calice. Rigonfiamento a stecche ad incastro. All'apice vi è una figura femminile su base decorata da motivi incisi.

DESS - Descrizione del soggetto Donna coronata.

APF - APPARATO FIGURATIVO

APFT - Tipologia antropomorfo

APFF - Funzione simbolica

TU - CONDIZIONE GIURIDICA E VINCOLI**ACQ - ACQUISIZIONE**

ACQT - Tipo di acquisizione acquisto

ACQN - Nome Non specificato.

CDG - CONDIZIONE GIURIDICA

CDGG - Indicazione generica proprietà Ente locale

CDGS - Indicazione specifica Comune di Palmi.

CDGI - Indirizzo Piazza Municipio, Palmi (RC)

DO - FONTI E DOCUMENTI DI RIFERIMENTO**FTA - DOCUMENTAZIONE FOTOGRAFICA**

FTAX - Genere specifiche allegate

FTAP - Tipo fotografia b/n

FTAN - Codice identificativo PSAE CS 1384 E

BIB - BIBLIOGRAFIA

BIBX - Genere di confronto

BIBA - Autore Cavalcanti O.

BIBD - Anno di edizione 1974

CM - COMPILAZIONE**CMP - COMPILAZIONE**

CMPD - Data 1995

CMPN - Nome Lojacono L.

FUR - Funzionario responsabile Iannace F.

RVM - TRASCRIZIONE

RVMD - Data 2006

RVMN - Nome ARTPAST/ Forieri S.

AGG - AGGIORNAMENTO

AGGD - Data 2006

AGGN - Nome ARTPAST/ Forieri S.

AN - ANNOTAZIONI

OSS - Note e osservazioni critiche Dono nuziale. Simbolo del lavoro femminile e delle virtù domestiche.