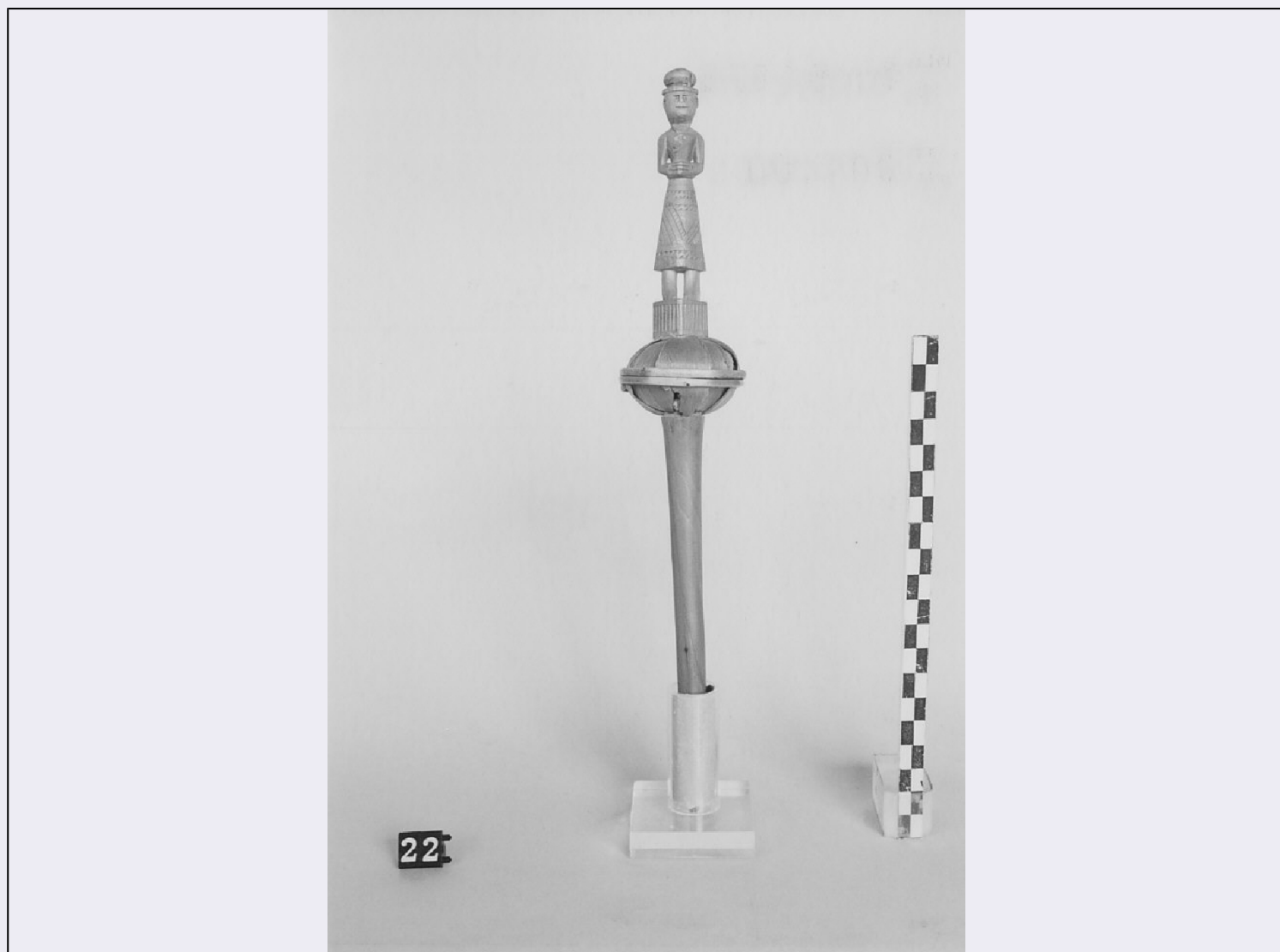


SCHEDA



CD - CODICI

TSK - Tipo di scheda	BDM
LIR - Livello di ricerca	P
NCT - CODICE UNIVOCO	
NCTR - Codice regione	18
NCTN - Numero catalogo generale	00054876
ESC - Ente schedatore	S112
ECP - Ente competente	S112

LC - LOCALIZZAZIONE

PVC - LOCALIZZAZIONE GEOGRAFICO-AMMINISTRATIVA

PVCP - Provincia	RC
PVCC - Comune	Palmi
PVCL - Localita'	San Giorgio

LDC - COLLOCAZIONE SPECIFICA

LDCT - Tipologia	palazzo
LDCN	Casa della Cultura "Leonida Repaci"
LDCU - Denominazione	

dello spazio viabilistico	Via F. Battaglia
LDCM - Denominazione raccolta	Museo Calabrese di Etnografia e Folklore "Raffaele Corso"
LDCS - Specifiche	Vetrina.
UB - UBICAZIONE	
UBO - Ubicazione originaria	SC
INV - INVENTARIO DI MUSEO O DI COLLEZIONE	
INVN - Numero	22
INVD - Data	1995
OG - OGGETTO	
OGT - DEFINIZIONE DELL'OGGETTO	
OGTD - Definizione	conocchia
OGTG - Definizione della categoria generale	strumenti per la filatura
OGA - DENOMINAZIONE LOCALE DELL'OGGETTO	
OGAG - Genere di denominazione	dialettale
OGAD - Denominazione	cunocchia
AU - AUTORE FABBRICAZIONE/ ESECUZIONE	
ATB - AMBITO DI PRODUZIONE	
ATBD - Denominazione	artigianato pastorale
ATBM - Motivazione	fonte archivistica
DTF - CRONOLOGIA DI FABBRICAZIONE/ ESECUZIONE	
DTFZ - Datazione	sec. XX
DTFM - Motivazione della datazione	documentazione inventariale
MT - DATI TECNICI	
MTC - MATERIA E TECNICA	
MTCM - Materia	legno
MTCT - Tecnica	intaglio/ incisione/ levigatura
MIS - MISURE	
MISU - Unita'	cm.
MISA - Altezza	30.5
UT - USO	
UTF - Funzione	Filare lana o altra fibra
UTM - Modalita' d'uso	Si impugnava con la mano sinistra e attorno al rigonfiamento si avvolgeva la fibra da filare
UTO - Occasione	Filatura
UTA - Collocazione nell'ambiente	In casa
CO - CONSERVAZIONE	
STC - STATO DI CONSERVAZIONE	
STCC - Dati di conservazione	buono

DA - DATI ANALITICI	
DES - DESCRIZIONE	
DESO - Indicazioni sull'oggetto	Manico cilindrico. Rigonfiamento con stecche ad incastro e fascetta centrale. All'apice vi è una figura femminile.
DESS - Descrizione del soggetto	Donna.
APF - APPARATO FIGURATIVO	
APFT - Tipologia	antropomorfo
APFF - Funzione	simbolica
TU - CONDIZIONE GIURIDICA E VINCOLI	
ACQ - ACQUISIZIONE	
ACQT - Tipo di acquisizione	acquisto
ACQN - Nome	Non specificato.
CDG - CONDIZIONE GIURIDICA	
CDGG - Indicazione generica	proprietà Ente locale
CDGS - Indicazione specifica	Comune di Palmi.
CDGI - Indirizzo	Piazza Municipio, Palmi (RC)
DO - FONTI E DOCUMENTI DI RIFERIMENTO	
FTA - DOCUMENTAZIONE FOTOGRAFICA	
FTAX - Genere	specifiche allegate
FTAP - Tipo	fotografia b/n
FTAN - Codice identificativo	PSAE CS 1400 E
BIB - BIBLIOGRAFIA	
BIBX - Genere	di confronto
BIBA - Autore	Cavalcanti O.
BIBD - Anno di edizione	1974
CM - COMPILAZIONE	
CMP - COMPILAZIONE	
CMPD - Data	1995
CMPN - Nome	Lojacono L.
FUR - Funzionario responsabile	Iannace F.
RVM - TRASCRIZIONE	
RVMD - Data	2006
RVMN - Nome	ARTPAST/ Forieri S.
AGG - AGGIORNAMENTO	
AGGD - Data	2006
AGGN - Nome	ARTPAST/ Forieri S.
AN - ANNOTAZIONI	
OSS - Note e osservazioni critiche	Dono nuziale. Simbolo del lavoro femminile e delle virtù domestiche.