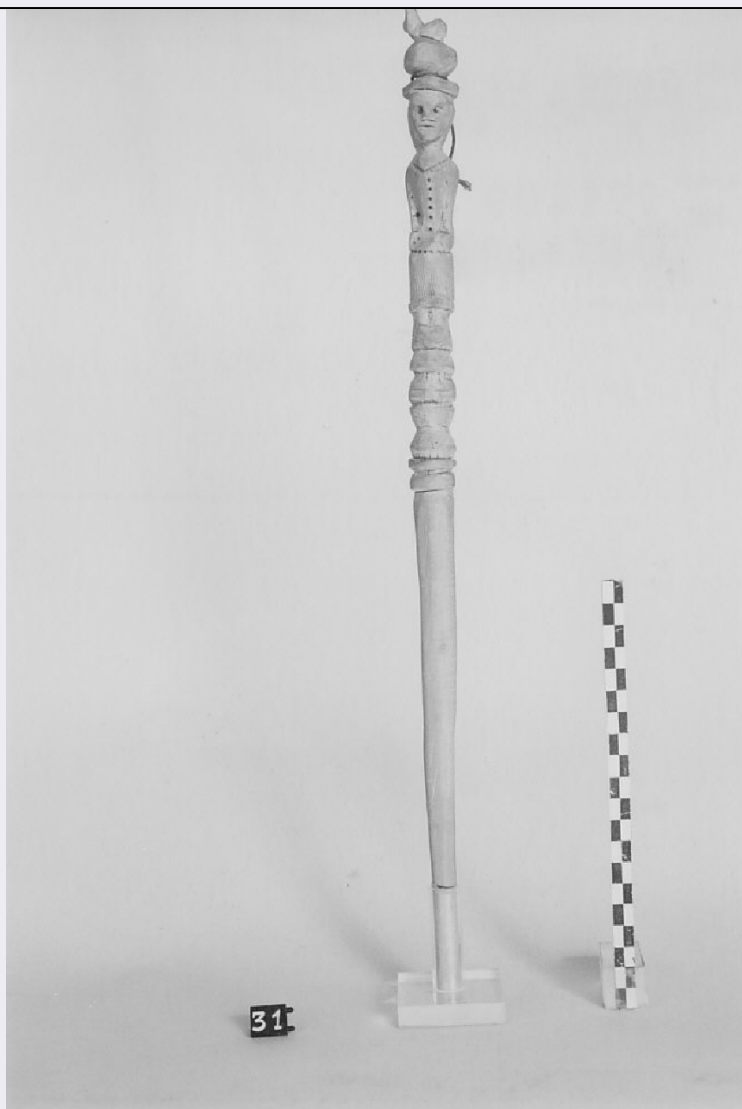


# SCHEDA



## CD - CODICI

**TSK - Tipo di scheda** BDM

**LIR - Livello di ricerca** P

### NCT - CODICE UNIVOCO

**NCTR - Codice regione** 18

**NCTN - Numero catalogo generale** 00054885

**ESC - Ente schedatore** S112

**ECP - Ente competente** S112

## LC - LOCALIZZAZIONE

### PVC - LOCALIZZAZIONE GEOGRAFICO-AMMINISTRATIVA

**PVCP - Provincia** RC

**PVCC - Comune** Palmi

**PVCL - Localita'** San Giorgio

### LDC - COLLOCAZIONE SPECIFICA

**LDCT - Tipologia** palazzo

**LDCN** Casa della Cultura "Leonida Repaci"

**LDCU - Denominazione**

dello spazio viabilistico	Via F. Battaglia
LDCM - Denominazione raccolta	Museo Calabrese di Etnografia e Folklore "Raffaele Corso"
LDCS - Specifiche	Vetrina.
<b>UB - UBICAZIONE</b>	
UBO - Ubicazione originaria	SC
<b>INV - INVENTARIO DI MUSEO O DI COLLEZIONE</b>	
INVN - Numero	31
INVD - Data	1995
<b>LA - ALTRE LOCALIZZAZIONI</b>	
TCL - Tipo di localizzazione	di archivio
<b>PRV - LOCALIZZAZIONE GEOGRAFICO-AMMINISTRATIVA</b>	
PRVR - Regione	Calabria
PRVP - Provincia	RC
PRVC - Comune	Laureana di Borrello
<b>PRC - COLLOCAZIONE SPECIFICA DI PROVENIENZA</b>	
PRCM - Denominazione raccolta/ del raccoglitore	Museo calabrese di etnografia e folklore "R. Corso"
<b>OG - OGGETTO</b>	
<b>OGT - DEFINIZIONE DELL'OGGETTO</b>	
OGTD - Definizione	conocchia
OGTG - Definizione della categoria generale	strumenti per la filatura
<b>OGA - DENOMINAZIONE LOCALE DELL'OGGETTO</b>	
OGAG - Genere di denominazione	dialettale
OGAD - Denominazione	cunocchia
<b>AU - AUTORE FABBRICAZIONE/ ESECUZIONE</b>	
<b>ATB - AMBITO DI PRODUZIONE</b>	
ATBD - Denominazione	artigianato pastorale
ATBM - Motivazione	fonte archivistica
<b>LDF - LOCALIZZAZIONE GEOGRAFICO-AMMINISTRATIVA</b>	
LDFR - Regione	Calabria
LDFP - Provincia	RC
LDFC - Comune	Laureana di Borrello
<b>DTF - CRONOLOGIA DI FABBRICAZIONE/ ESECUZIONE</b>	
DTFZ - Datazione	sec. XX seconda metà
DTFM - Motivazione della datazione	documentazione inventariale
<b>MT - DATI TECNICI</b>	
<b>MTC - MATERIA E TECNICA</b>	
MTCM - Materia	legno
MTCT - Tecnica	intaglio/ incisione/ levigatura
<b>MIS - MISURE</b>	

MISU - Unita'	cm.
MISA - Altezza	46.6
<b>UT - USO</b>	
UTF - Funzione	Filare lana o altra fibra
UTM - Modalita' d'uso	Si impugnava con la mano sinistra e attorno al rigonfiamento si avvolgeva la fibra da filare
UTO - Occasione	Filatura
UTA - Collocazione nell'ambiente	In casa
<b>UTL - LOCALIZZAZIONE GEOGRAFICO-AMMINISTRATIVA</b>	
UTLR - Regione	Calabria
UTLP - Provincia	RC
UTLC - Comune	Laureana di Borrello
<b>CO - CONSERVAZIONE</b>	
<b>STC - STATO DI CONSERVAZIONE</b>	
STCC - Dati di conservazione	buono
<b>DA - DATI ANALITICI</b>	
<b>DES - DESCRIZIONE</b>	
DESO - Indicazioni sull'oggetto	Manico cilindrico che si slarga in alto e si conclude con una serie di elementi sagomati su cui ergono due figure femminili accostate di spalle.
DESS - Descrizione del soggetto	Due donne contrapposte.
<b>APF - APPARATO FIGURATIVO</b>	
APFT - Tipologia	antropomorfo
APFF - Funzione	simbolica
<b>TU - CONDIZIONE GIURIDICA E VINCOLI</b>	
<b>ACQ - ACQUISIZIONE</b>	
ACQT - Tipo di acquisizione	acquisto
ACQN - Nome	Non specificato.
<b>CDG - CONDIZIONE GIURIDICA</b>	
CDGG - Indicazione generica	proprietà Ente locale
CDGS - Indicazione specifica	Comune di Palmi.
CDGI - Indirizzo	Piazza Municipio, Palmi (RC)
<b>DO - FONTI E DOCUMENTI DI RIFERIMENTO</b>	
<b>FTA - DOCUMENTAZIONE FOTOGRAFICA</b>	
FTAX - Genere	specifiche allegate
FTAP - Tipo	fotografia b/n
FTAN - Codice identificativo	PSAE CS 1409 E
<b>BIB - BIBLIOGRAFIA</b>	
BIBX - Genere	di confronto

<b>BIBA - Autore</b>	Cavalcanti O.
<b>BIBD - Anno di edizione</b>	1974
<b>CM - COMPILAZIONE</b>	
<b>CMP - COMPILAZIONE</b>	
<b>CMPD - Data</b>	1995
<b>CMPN - Nome</b>	Lojacono L.
<b>FUR - Funzionario responsabile</b>	Iannace F.
<b>RVM - TRASCRIZIONE</b>	
<b>RVMD - Data</b>	2006
<b>RVMN - Nome</b>	ARTPAST/ Forieri S.
<b>AGG - AGGIORNAMENTO</b>	
<b>AGGD - Data</b>	2006
<b>AGGN - Nome</b>	ARTPAST/ Forieri S.
<b>AN - ANNOTAZIONI</b>	
<b>OSS - Note e osservazioni critiche</b>	Dono nuziale. Simbolo del lavoro femminile e delle virtù domestiche. Il pezzo è stato realizzato dal contadino Tassone Michele.