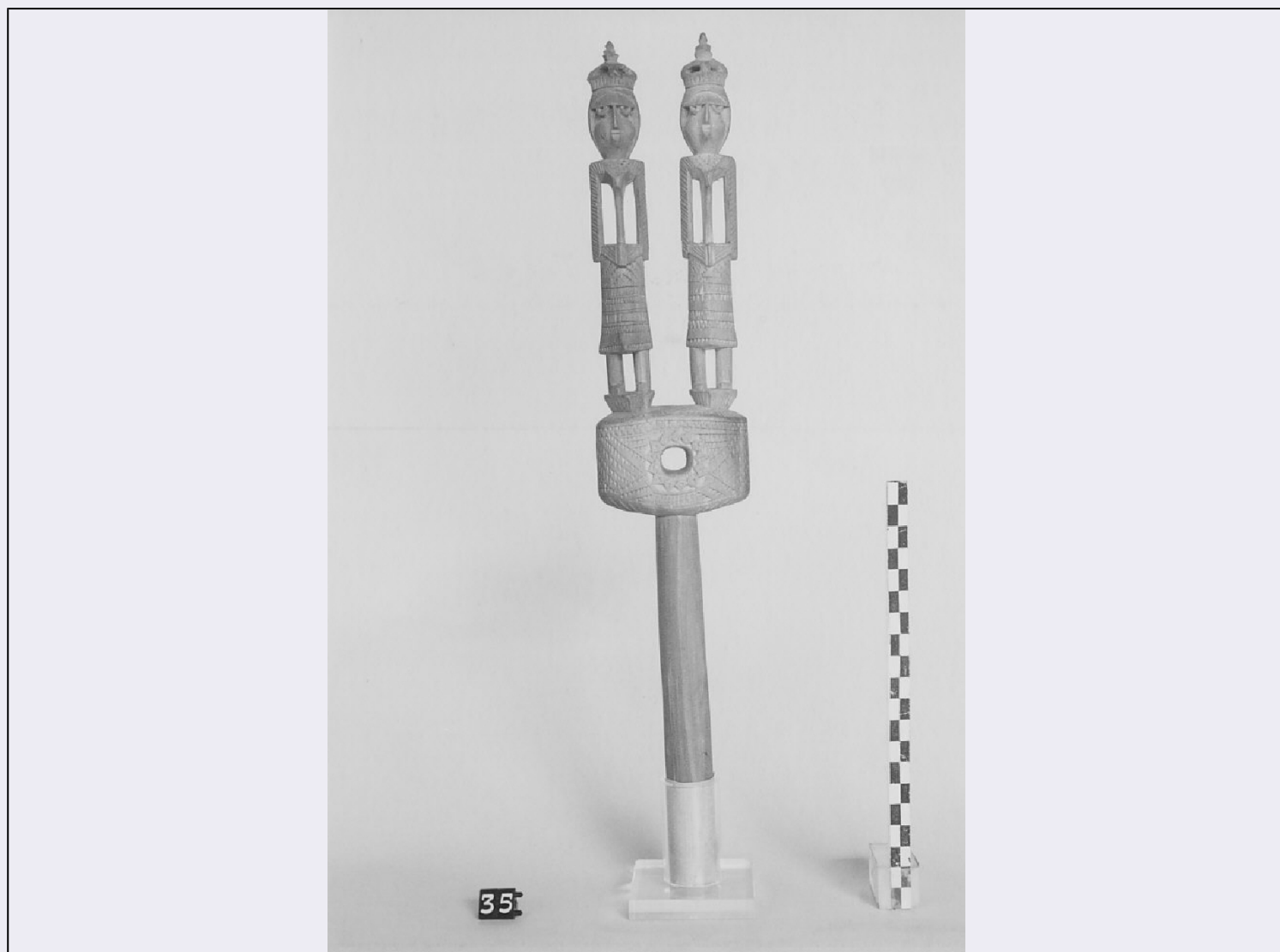


# SCHEDA



## CD - CODICI

**TSK - Tipo di scheda** BDM

**LIR - Livello di ricerca** P

### NCT - CODICE UNIVOCO

**NCTR - Codice regione** 18

**NCTN - Numero catalogo generale** 00054889

**ESC - Ente schedatore** S112

**ECP - Ente competente** S112

## LC - LOCALIZZAZIONE

### PVC - LOCALIZZAZIONE GEOGRAFICO-AMMINISTRATIVA

**PVCP - Provincia** RC

**PVCC - Comune** Palmi

**PVCL - Localita'** San Giorgio

### LDC - COLLOCAZIONE SPECIFICA

**LDCT - Tipologia** palazzo

**LDCN** Casa della Cultura "Leonida Repaci"

**LDCU - Denominazione**

dello spazio viabilistico	Via F. Battaglia
LDCM - Denominazione raccolta	Museo Calabrese di Etnografia e Folklore "Raffaele Corso"
LDCS - Specifiche	Vetrina.
UB - UBICAZIONE	
UBO - Ubicazione originaria	SC
INV - INVENTARIO DI MUSEO O DI COLLEZIONE	
INVN - Numero	35
INVD - Data	1995
OG - OGGETTO	
OGT - DEFINIZIONE DELL'OGGETTO	
OGTD - Definizione	conocchia
OGTG - Definizione della categoria generale	strumenti per la filatura
OGA - DENOMINAZIONE LOCALE DELL'OGGETTO	
OGAG - Genere di denominazione	dialettale
OGAD - Denominazione	cunocchia
AU - AUTORE FABBRICAZIONE/ ESECUZIONE	
ATB - AMBITO DI PRODUZIONE	
ATBD - Denominazione	artigianato pastorale
ATBM - Motivazione	fonte archivistica
DTF - CRONOLOGIA DI FABBRICAZIONE/ ESECUZIONE	
DTFZ - Datazione	sec. XX seconda metà
DTFM - Motivazione della datazione	documentazione inventariale
MT - DATI TECNICI	
MTC - MATERIA E TECNICA	
MTCM - Materia	legno
MTCT - Tecnica	intaglio/ incisione/ levigatura
MIS - MISURE	
MISU - Unita'	cm.
MISA - Altezza	41.5
MISL - Larghezza	7.4
UT - USO	
UTF - Funzione	Filare lana o altra fibra
UTM - Modalita' d'uso	Si impugnava con la mano sinistra e attorno al rigonfiamento si avvolgeva la fibra da filare
UTO - Occasione	Filatura
UTA - Collocazione nell'ambiente	In casa
CO - CONSERVAZIONE	
STC - STATO DI CONSERVAZIONE	
STCC - Dati di	

conservazione	buono
<b>DA - DATI ANALITICI</b>	
<b>DES - DESCRIZIONE</b>	
<b>DESO - Indicazioni sull'oggetto</b>	Manico cilindrico, in alto al quale vi è un elemento a sezione ovale con foro centrale. All'apice vi sono due figure femminili coronate, cui se ne contrappongono altre due, quasi identiche, di spalle.
<b>DESS - Descrizione del soggetto</b>	Quattro donne con corona; motivi lineari dentellati ed a zig-zag.
<b>APF - APPARATO FIGURATIVO</b>	
<b>APFT - Tipologia</b>	antropomorfo
<b>APFF - Funzione</b>	simbolica
<b>APF - APPARATO FIGURATIVO</b>	
<b>APFT - Tipologia</b>	geometrico
<b>APFF - Funzione</b>	decorativa
<b>TU - CONDIZIONE GIURIDICA E VINCOLI</b>	
<b>ACQ - ACQUISIZIONE</b>	
<b>ACQT - Tipo di acquisizione</b>	acquisto
<b>ACQN - Nome</b>	Non specificato.
<b>CDG - CONDIZIONE GIURIDICA</b>	
<b>CDGG - Indicazione generica</b>	proprietà Ente locale
<b>CDGS - Indicazione specifica</b>	Comune di Palmi.
<b>CDGI - Indirizzo</b>	Piazza Municipio, Palmi (RC)
<b>DO - FONTI E DOCUMENTI DI RIFERIMENTO</b>	
<b>FTA - DOCUMENTAZIONE FOTOGRAFICA</b>	
<b>FTAX - Genere</b>	specifiche allegate
<b>FTAP - Tipo</b>	fotografia b/n
<b>FTAN - Codice identificativo</b>	PSAE CS 1413 E
<b>BIB - BIBLIOGRAFIA</b>	
<b>BIBX - Genere</b>	di confronto
<b>BIBA - Autore</b>	Cavalcanti O.
<b>BIBD - Anno di edizione</b>	1974
<b>CM - COMPILAZIONE</b>	
<b>CMP - COMPILAZIONE</b>	
<b>CMPD - Data</b>	1995
<b>CMPN - Nome</b>	Lojacono L.
<b>FUR - Funzionario responsabile</b>	Iannace F.
<b>RVM - TRASCRIZIONE</b>	
<b>RVMD - Data</b>	2006
<b>RVMN - Nome</b>	ARTPAST/ Forieri S.
<b>AGG - AGGIORNAMENTO</b>	
<b>AGGD - Data</b>	2006

**AGGN - Nome**

ARTPAST/ Forieri S.

**AN - ANNOTAZIONI**

**OSS - Note e osservazioni  
critiche**

Dono nuziale. Simbolo del lavoro femminile e delle virtù domestiche.