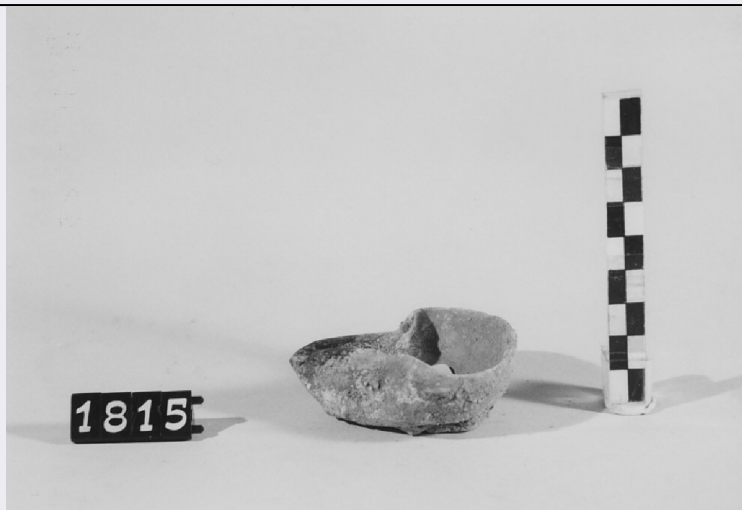


# SCHEDA



## CD - CODICI

TSK - Tipo di scheda BDM

LIR - Livello di ricerca P

### NCT - CODICE UNIVOCO

NCTR - Codice regione 18

NCTN - Numero catalogo generale 00056785

ESC - Ente schedatore S112

ECP - Ente competente S112

## LC - LOCALIZZAZIONE

### PVC - LOCALIZZAZIONE GEOGRAFICO-AMMINISTRATIVA

PVCP - Provincia RC

PVCC - Comune Palmi

PVCL - Localita' San Giorgio

### LDC - COLLOCAZIONE SPECIFICA

LDCT - Tipologia palazzo

LDCN Casa della Cultura "Leonida Repaci"

LDCU - Denominazione dello spazio viabilistico Via F. Battaglia

LDCM - Denominazione raccolta Museo Calabrese di Etnografia e Folklore "Raffaele Corso"

LDCS - Specifiche Vetrina.

## UB - UBICAZIONE

UBO - Ubicazione originaria SC

### INV - INVENTARIO DI MUSEO O DI COLLEZIONE

INVN - Numero 1815

INVD - Data 1996

## OG - OGGETTO

### OGT - DEFINIZIONE DELL'OGGETTO

OGTD - Definizione lucerna ad olio

<b>OGTG - Definizione della categoria generale</b>	sistemi di illuminazione
<b>OGTV - Identificazione</b>	frammento
<b>OGA - DENOMINAZIONE LOCALE DELL'OGGETTO</b>	
<b>OGAG - Genere di denominazione</b>	dialettale
<b>OGAD - Denominazione</b>	lumera
<b>AU - AUTORE FABBRICAZIONE/ ESECUZIONE</b>	
<b>ATB - AMBITO DI PRODUZIONE</b>	
<b>ATBD - Denominazione</b>	bottega del vasaio
<b>ATBM - Motivazione</b>	fonte archivistica
<b>DTF - CRONOLOGIA DI FABBRICAZIONE/ ESECUZIONE</b>	
<b>DTFZ - Datazione</b>	sec. XX
<b>DTFM - Motivazione della datazione</b>	documentazione inventariale
<b>MT - DATI TECNICI</b>	
<b>MTC - MATERIA E TECNICA</b>	
<b>MTCM - Materia</b>	argilla
<b>MTCT - Tecnica</b>	modellatura/ essiccazione/ cottura/ invetriatura
<b>MIS - MISURE</b>	
<b>MISU - Unita'</b>	cm.
<b>MISA - Altezza</b>	2
<b>UT - USO</b>	
<b>UTF - Funzione</b>	Illuminare
<b>UTO - Occasione</b>	Al bisogno
<b>UTA - Collocazione nell'ambiente</b>	In casa
<b>CO - CONSERVAZIONE</b>	
<b>STC - STATO DI CONSERVAZIONE</b>	
<b>STCC - Dati di conservazione</b>	buono
<b>DA - DATI ANALITICI</b>	
<b>DES - DESCRIZIONE</b>	
<b>DESO - Indicazioni sull'oggetto</b>	Recipiente circolare con orlo sagomato e provvisto di beccuccio.
<b>TU - CONDIZIONE GIURIDICA E VINCOLI</b>	
<b>ACQ - ACQUISIZIONE</b>	
<b>ACQT - Tipo di acquisizione</b>	acquisto
<b>ACQN - Nome</b>	Non specificato.
<b>CDG - CONDIZIONE GIURIDICA</b>	
<b>CDGG - Indicazione generica</b>	proprietà Ente locale
<b>CDGS - Indicazione specifica</b>	Comune di Palmi.

**CDGI - Indirizzo**

Piazza Municipio, Palmi (RC)

**DO - FONTI E DOCUMENTI DI RIFERIMENTO****FTA - DOCUMENTAZIONE FOTOGRAFICA****FTAX - Genere**

specifiche allegate

**FTAP - Tipo**

fotografia b/n

**FTAN - Codice identificativo**

PSAE CS 3381 E

**BIB - BIBLIOGRAFIA****BIBX - Genere**

di confronto

**BIBA - Autore**

Lombardi Satriani L. - Rossi A.

**BIBD - Anno di edizione**

1973

**BIBN - Volume, n. del fascicolo, pagine**

pp. 85, 91 - 92 e 138 - 139

**CM - COMPILAZIONE****CMP - COMPILAZIONE****CMPD - Data**

1996

**CMPN - Nome**

Lojacono L.

**FUR - Funzionario responsabile**

Iannace F.

**RVM - TRASCRIZIONE****RVMD - Data**

2006

**RVMN - Nome**

ARTPAST/ Forieri S.

**AGG - AGGIORNAMENTO****AGGD - Data**

2006

**AGGN - Nome**

ARTPAST/ Forieri S.