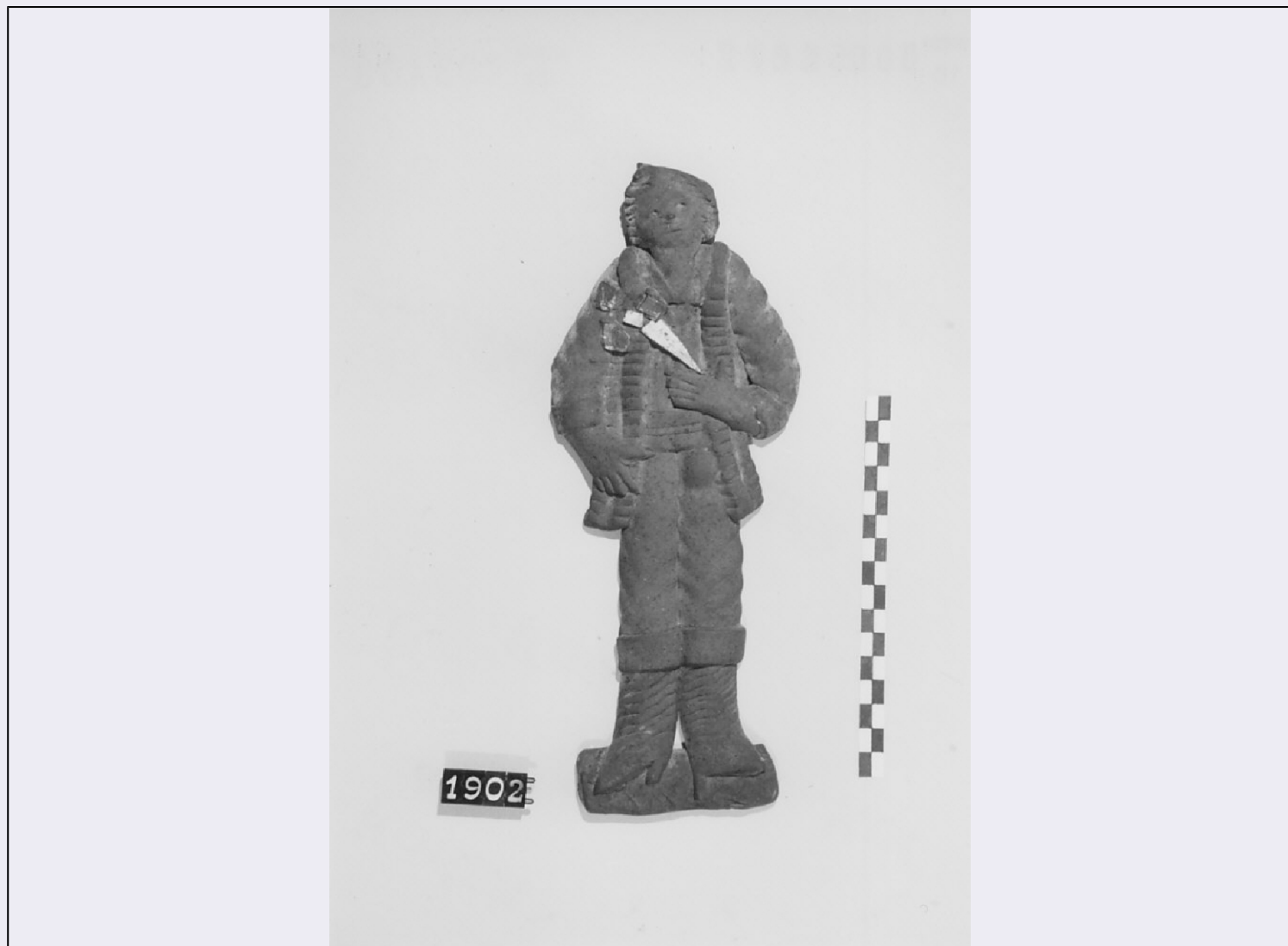


# SCHEDA



## CD - CODICI

TSK - Tipo di scheda BDM

LIR - Livello di ricerca P

### NCT - CODICE UNIVOCO

NCTR - Codice regione 18

NCTN - Numero catalogo generale 00056872

ESC - Ente schedatore S112

ECP - Ente competente S112

## LC - LOCALIZZAZIONE

### PVC - LOCALIZZAZIONE GEOGRAFICO-AMMINISTRATIVA

PVCP - Provincia RC

PVCC - Comune Palmi

PVCL - Localita' San Giorgio

### LDC - COLLOCAZIONE SPECIFICA

LDCT - Tipologia palazzo

LDCN Casa della Cultura "Leonida Repaci"

LDCU - Denominazione

dello spazio viabilistico	Via F. Battaglia
LDCM - Denominazione raccolta	Museo Calabrese di Etnografia e Folklore "Raffaele Corso"
LDCS - Specifiche	Vetrina.

#### UB - UBICAZIONE

UBO - Ubicazione originaria	SC
-----------------------------	----

#### INV - INVENTARIO DI MUSEO O DI COLLEZIONE

INVN - Numero	1902
INVD - Data	1996

#### LA - ALTRE LOCALIZZAZIONI

TCL - Tipo di localizzazione	di archivio
------------------------------	-------------

#### PRV - LOCALIZZAZIONE GEOGRAFICO-AMMINISTRATIVA

PRVR - Regione	Calabria
PRVP - Provincia	VV
PRVC - Comune	Gerocarne

#### PRC - COLLOCAZIONE SPECIFICA DI PROVENIENZA

PRCM - Denominazione raccolta/ del raccoglitore	Museo calabrese di etnografia e folklore "R. Corso"
---	---

#### OG - OGGETTO

##### OGT - DEFINIZIONE DELL'OGGETTO

OGTD - Definizione	mostacciolo
OGTG - Definizione della categoria generale	dolci rituali

##### OGA - DENOMINAZIONE LOCALE DELL'OGGETTO

OGAG - Genere di denominazione	dialettale
OGAD - Denominazione	mustazzolu

##### OGA - DENOMINAZIONE LOCALE DELL'OGGETTO

OGAG - Genere di denominazione	dialettale
OGAD - Denominazione	mastazzolu

#### AU - AUTORE FABBRICAZIONE/ ESECUZIONE

##### ATB - AMBITO DI PRODUZIONE

ATBD - Denominazione	produzione di Soriano
ATBM - Motivazione	fonte archivistica

##### LDF - LOCALIZZAZIONE GEOGRAFICO-AMMINISTRATIVA

LDFR - Regione	Calabria
LDFP - Provincia	VV
LDFC - Comune	Gerocarne

##### DTF - CRONOLOGIA DI FABBRICAZIONE/ ESECUZIONE

DTFZ - Datazione	1970
DTFM - Motivazione della datazione	documentazione d'archivio

#### MT - DATI TECNICI

**MTC - MATERIA E TECNICA**

<b>MTCM - Materia</b>	pasta per biscotti
<b>MTCT - Tecnica</b>	impasto/ modellatura/ cottura

**MTC - MATERIA E TECNICA**

<b>MTCM - Materia</b>	stagnola
<b>MTCT - Tecnica</b>	modellatura a mano

**MIS - MISURE**

<b>MISU - Unita'</b>	cm.
<b>MISA - Altezza</b>	26.5
<b>MISL - Larghezza</b>	10.4

**UT - USO**

<b>UTF - Funzione</b>	Devozionale e votiva
<b>UTM - Modalita' d'uso</b>	Si acquistava, poneva all'asta presso la chiesa del santo, ricomprava e consumava
<b>UTO - Occasione</b>	Festa di San Rocco del 23 Agosto 1970
<b>UTA - Collocazione nell'ambiente</b>	In casse di legno

**UTL - LOCALIZZAZIONE GEOGRAFICO-AMMINISTRATIVA**

<b>UTLR - Regione</b>	Calabria
<b>UTLP - Provincia</b>	VV
<b>UTLC - Comune</b>	Gerocarne

**CO - CONSERVAZIONE****STC - STATO DI CONSERVAZIONE**

<b>STCC - Dati di conservazione</b>	buono
-------------------------------------	-------

**DA - DATI ANALITICI****DES - DESCRIZIONE**

<b>DESO - Indicazioni sull'oggetto</b>	Dolce modellato e sagomato.
<b>DESS - Descrizione del soggetto</b>	Giovane uomo.

**TU - CONDIZIONE GIURIDICA E VINCOLI****ACQ - ACQUISIZIONE**

<b>ACQT - Tipo di acquisizione</b>	donazione
<b>ACQN - Nome</b>	Non specificato.

**CDG - CONDIZIONE GIURIDICA**

<b>CDGG - Indicazione generica</b>	proprietà Ente locale
<b>CDGS - Indicazione specifica</b>	Comune di Palmi.
<b>CDGI - Indirizzo</b>	Piazza Municipio, Palmi (RC)

**DO - FONTI E DOCUMENTI DI RIFERIMENTO****FTA - DOCUMENTAZIONE FOTOGRAFICA**

<b>FTAX - Genere</b>	specifiche allegate
----------------------	---------------------

<b>FTAP - Tipo</b>	fotografia b/n
<b>FTAN - Codice identificativo</b>	PSAE CS 3468 E
<b>BIB - BIBLIOGRAFIA</b>	
<b>BIBX - Genere</b>	di confronto
<b>BIBA - Autore</b>	Fatiga A.
<b>BIBD - Anno di edizione</b>	1976
<b>BIBN - Volume, n. del fascicolo, pagine</b>	nn. 4 - 5 - 6 pp. 66 - 67
<b>CM - COMPILAZIONE</b>	
<b>CMP - COMPILAZIONE</b>	
<b>CMPD - Data</b>	1996
<b>CMPN - Nome</b>	Lojacono L.
<b>FUR - Funzionario responsabile</b>	Iannace F.
<b>RVM - TRASCRIZIONE</b>	
<b>RVMD - Data</b>	2006
<b>RVMN - Nome</b>	ARTPAST/ Forieri S.
<b>AGG - AGGIORNAMENTO</b>	
<b>AGGD - Data</b>	2006
<b>AGGN - Nome</b>	ARTPAST/ Forieri S.