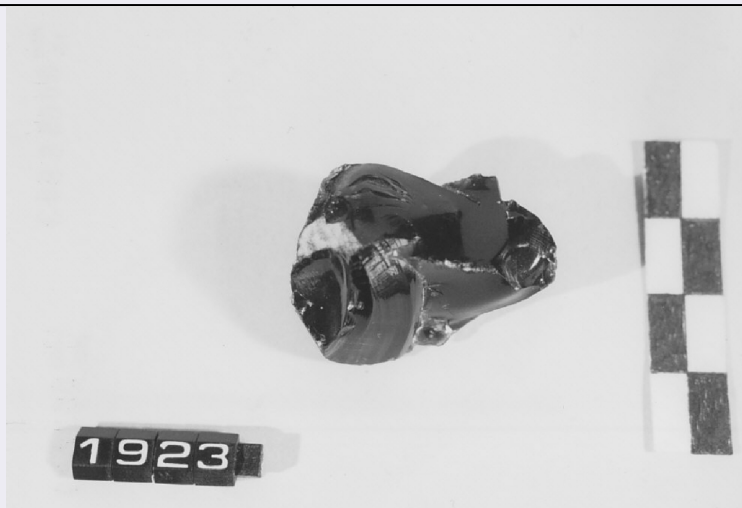


SCHEDA



CD - CODICI

TSK - Tipo di scheda BDM

LIR - Livello di ricerca P

NCT - CODICE UNIVOCO

NCTR - Codice regione 18

NCTN - Numero catalogo generale 00056893

ESC - Ente schedatore S112

ECP - Ente competente S112

LC - LOCALIZZAZIONE

PVC - LOCALIZZAZIONE GEOGRAFICO-AMMINISTRATIVA

PVCP - Provincia RC

PVCC - Comune Palmi

PVCL - Localita' San Giorgio

LDC - COLLOCAZIONE SPECIFICA

LDCT - Tipologia palazzo

LDCN Casa della Cultura "Leonida Repaci"

LDCU - Denominazione dello spazio viabilistico Via F. Battaglia

LDCM - Denominazione raccolta Museo Calabrese di Etnografia e Folklore "Raffaele Corso"

LDCS - Specifiche Vetrina.

UB - UBICAZIONE

UBO - Ubicazione originaria SC

INV - INVENTARIO DI MUSEO O DI COLLEZIONE

INVN - Numero 1922

INVD - Data 1996

OG - OGGETTO

OGT - DEFINIZIONE DELL'OGGETTO

OGTD - Definizione punta di freccia

OGTG - Definizione della categoria generale	amuleti
OGTV - Identificazione	frammento
OGA - DENOMINAZIONE LOCALE DELL'OGGETTO	
OGAG - Genere di denominazione	consuetudinaria
OGAD - Denominazione	pietra del fulmine
OGA - DENOMINAZIONE LOCALE DELL'OGGETTO	
OGAG - Genere di denominazione	dialettale
OGAD - Denominazione	cugna i tronu
AU - AUTORE FABBRICAZIONE/ ESECUZIONE	
ATB - AMBITO DI PRODUZIONE	
ATBD - Denominazione	manifattura
ATBM - Motivazione	fonte archivistica
DTF - CRONOLOGIA DI FABBRICAZIONE/ ESECUZIONE	
DTFZ - Datazione	sec. XX
DTFM - Motivazione della datazione	documentazione inventariale
MT - DATI TECNICI	
MTC - MATERIA E TECNICA	
MTCM - Materia	ossidiana
MTCT - Tecnica	essiccatura
MIS - MISURE	
MISU - Unita'	cm.
MISN - Lunghezza	3
UT - USO	
UTF - Funzione	Preservare campi e case dai fulmini
UTM - Modalita' d'uso	Si poneva nei luoghi che si intendeva preservare dai fulmini
UTO - Occasione	Al bisogno
CO - CONSERVAZIONE	
STC - STATO DI CONSERVAZIONE	
STCC - Dati di conservazione	buono
DA - DATI ANALITICI	
DES - DESCRIZIONE	
DESO - Indicazioni sull'oggetto	Pietra scheggiata.
DESS - Descrizione del soggetto	Colore nero lucente.
TU - CONDIZIONE GIURIDICA E VINCOLI	
ACQ - ACQUISIZIONE	
ACQT - Tipo di acquisizione	donazione
ACQN - Nome	Non specificato.

CDG - CONDIZIONE GIURIDICA

CDGG - Indicazione generica	proprietà Ente locale
CDGS - Indicazione specifica	Comune di Palmi.
CDGI - Indirizzo	Piazza Municipio, Palmi (RC)

DO - FONTI E DOCUMENTI DI RIFERIMENTO**FTA - DOCUMENTAZIONE FOTOGRAFICA**

FTAX - Genere	specifiche allegate
FTAP - Tipo	fotografia b/n
FTAN - Codice identificativo	PSAE CS 3489 E

BIB - BIBLIOGRAFIA

BIBX - Genere	di confronto
BIBA - Autore	Leroi Gourhan A.
BIBD - Anno di edizione	1973
BIBN - Volume, n. del fascicolo, pagine	pp. 110 - 115

BIB - BIBLIOGRAFIA

BIBX - Genere	di confronto
BIBA - Autore	Lombardi Satriani L. - Rossi A.
BIBD - Anno di edizione	1973
BIBN - Volume, n. del fascicolo, pagine	pp. 145 - 146

CM - COMPILAZIONE**CMP - COMPILAZIONE**

CMPD - Data	1996
CMPN - Nome	Lojacono L.

FUR - Funzionario responsabile	Iannace F.
---------------------------------------	------------

RVM - TRASCRIZIONE

RVMD - Data	2006
RVMN - Nome	ARTPAST/ Forieri S.

AGG - AGGIORNAMENTO

AGGD - Data	2006
AGGN - Nome	ARTPAST/ Forieri S.

AN - ANNOTAZIONI

OSS - Note e osservazioni critiche	Arma foggata nella preistoria, ma ritenuta dalla cultura subalterna europea caduta dal cielo assieme ad un fulmine.
---	---