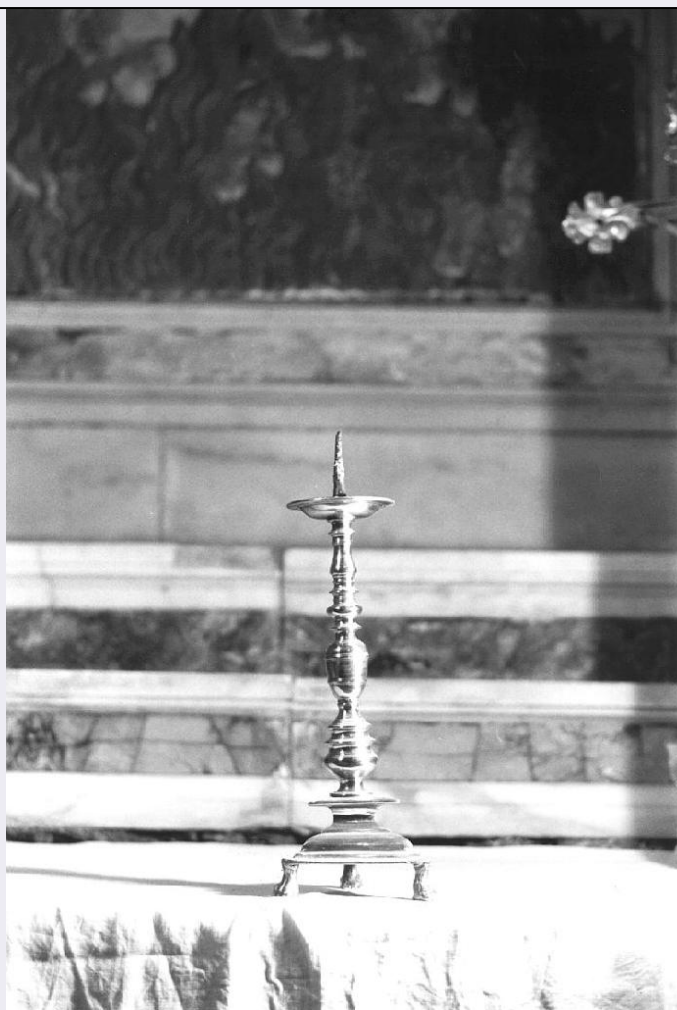


# SCHEDA



## CD - CODICI

**TSK - Tipo di scheda** BDM

**LIR - Livello di ricerca** P

### NCT - CODICE UNIVOCO

**NCTR - Codice regione** 18

**NCTN - Numero catalogo generale** 00056922

**ESC - Ente schedatore** S112

**ECP - Ente competente** S112

## LC - LOCALIZZAZIONE

### PVC - LOCALIZZAZIONE GEOGRAFICO-AMMINISTRATIVA

**PVCP - Provincia** RC

**PVCC - Comune** Palmi

**PVCL - Localita'** San Giorgio

### LDC - COLLOCAZIONE SPECIFICA

**LDCT - Tipologia** palazzo

**LDCN** Casa della Cultura "Leonida Repaci"

**LDCU - Denominazione dello spazio viabilistico** Via F. Battaglia

**LDCM - Denominazione**

<b>raccolta</b>	Museo Calabrese di Etnografia e Folklore "Raffaele Corso"
<b>LDCS - Specifiche</b>	Vetrina.
<b>UB - UBICAZIONE</b>	
<b>UBO - Ubicazione originaria</b>	SC
<b>INV - INVENTARIO DI MUSEO O DI COLLEZIONE</b>	
<b>INVN - Numero</b>	1952
<b>INVD - Data</b>	1996
<b>OG - OGGETTO</b>	
<b>OGT - DEFINIZIONE DELL'OGGETTO</b>	
<b>OGTD - Definizione</b>	noce
<b>OGTG - Definizione della categoria generale</b>	amuleti
<b>OGA - DENOMINAZIONE LOCALE DELL'OGGETTO</b>	
<b>OGAG - Genere di denominazione</b>	dialettale
<b>OGAD - Denominazione</b>	nuci a tri carri
<b>OGA - DENOMINAZIONE LOCALE DELL'OGGETTO</b>	
<b>OGAG - Genere di denominazione</b>	dialettale
<b>OGAD - Denominazione</b>	nuci 'i tronu
<b>AU - AUTORE FABBRICAZIONE/ ESECUZIONE</b>	
<b>ATB - AMBITO DI PRODUZIONE</b>	
<b>ATBD - Denominazione</b>	manifattura
<b>ATBM - Motivazione</b>	fonte archivistica
<b>DTF - CRONOLOGIA DI FABBRICAZIONE/ ESECUZIONE</b>	
<b>DTFZ - Datazione</b>	sec. XX
<b>DTFM - Motivazione della datazione</b>	documentazione inventariale
<b>MT - DATI TECNICI</b>	
<b>MTC - MATERIA E TECNICA</b>	
<b>MTCM - Materia</b>	vegetale
<b>MTCT - Tecnica</b>	nessuna
<b>MIS - MISURE</b>	
<b>MISU - Unita'</b>	cm.
<b>MISA - Altezza</b>	3.6
<b>UT - USO</b>	
<b>UTF - Funzione</b>	Scongiorare tuoni e fulmini
<b>UTM - Modalita' d'uso</b>	Ci si pone sull'uscio di casa, con le spalle rivolte all'esterno, e si lancia la noce nell'acqua piovana
<b>UTO - Occasione</b>	Durante i temporali
<b>CO - CONSERVAZIONE</b>	
<b>STC - STATO DI CONSERVAZIONE</b>	
<b>STCC - Dati di conservazione</b>	buono

DA - DATI ANALITICI	
DES - DESCRIZIONE	
DESO - Indicazioni sull'oggetto	Guscio a tre valve.
TU - CONDIZIONE GIURIDICA E VINCOLI	
ACQ - ACQUISIZIONE	
ACQT - Tipo di acquisizione	donazione
ACQN - Nome	Non specificato.
CDG - CONDIZIONE GIURIDICA	
CDGG - Indicazione generica	proprietà Ente locale
CDGS - Indicazione specifica	Comune di Palmi.
CDGI - Indirizzo	Piazza Municipio, Palmi (RC)
DO - FONTI E DOCUMENTI DI RIFERIMENTO	
FTA - DOCUMENTAZIONE FOTOGRAFICA	
FTAX - Genere	specifiche allegate
FTAP - Tipo	fotografia b/n
FTAN - Codice identificativo	PSAE CS 3518 E
BIB - BIBLIOGRAFIA	
BIBX - Genere	di confronto
BIBA - Autore	Lombardi Satriani L. - Rossi A.
BIBD - Anno di edizione	1973
BIBN - Volume, n. del fascicolo, pagine	pp. 26 - 27
CM - COMPILAZIONE	
CMP - COMPILAZIONE	
CMPD - Data	1996
CM PN - Nome	Lojacono L.
FUR - Funzionario responsabile	Iannace F.
RVM - TRASCRIZIONE	
RVMD - Data	2006
RVMN - Nome	ARTPAST/ Forieri S.
AGG - AGGIORNAMENTO	
AGGD - Data	2006
AGGN - Nome	ARTPAST/ Forieri S.