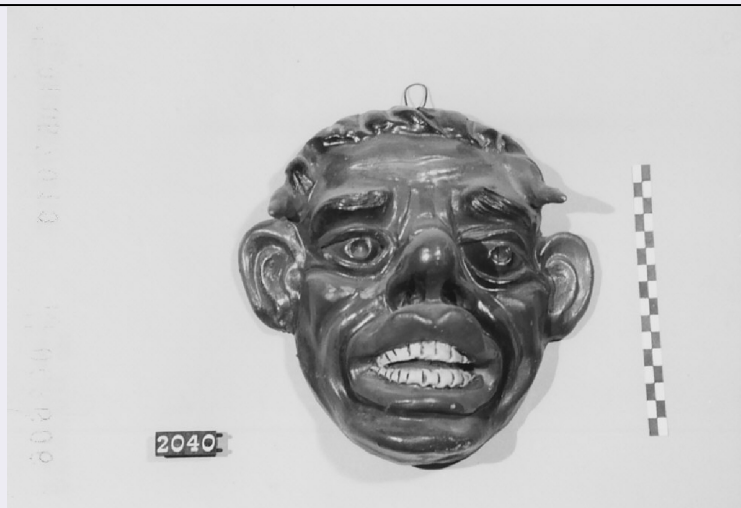


SCHEDA



CD - CODICI

TSK - Tipo di scheda BDM

LIR - Livello di ricerca P

NCT - CODICE UNIVOCO

NCTR - Codice regione 18

NCTN - Numero catalogo generale 00057010

ESC - Ente schedatore S112

ECP - Ente competente S112

LC - LOCALIZZAZIONE

PVC - LOCALIZZAZIONE GEOGRAFICO-AMMINISTRATIVA

PVCP - Provincia RC

PVCC - Comune Palmi

PVCL - Localita' San Giorgio

LDC - COLLOCAZIONE SPECIFICA

LDCT - Tipologia palazzo

LDCN Casa della Cultura "Leonida Repaci"

LDCU - Denominazione dello spazio viabilistico Via F. Battaglia

LDCM - Denominazione raccolta Museo Calabrese di Etnografia e Folklore "Raffaele Corso"

LDCS - Specifiche Vetrina.

UB - UBICAZIONE

UBO - Ubicazione originaria SC

INV - INVENTARIO DI MUSEO O DI COLLEZIONE

INVN - Numero 2040

INVD - Data 1996

LA - ALTRE LOCALIZZAZIONI

TCL - Tipo di localizzazione di archivio

PRV - LOCALIZZAZIONE GEOGRAFICO-AMMINISTRATIVA

| | |
|--|---|
| PRVR - Regione | Calabria |
| PRVP - Provincia | RC |
| PRVC - Comune | Seminara |
| PRC - COLLOCAZIONE SPECIFICA DI PROVENIENZA | |
| PRCM - Denominazione raccolta/ del raccoglitore | Museo calabrese di etnografia e folklore "R. Corso" |
| OG - OGGETTO | |
| OGT - DEFINIZIONE DELL'OGGETTO | |
| OGTD - Definizione | maschera |
| OGTG - Definizione della categoria generale | ceramica |
| SGT - SOGGETTO | |
| SGTI - Identificazione | Volto diabolico. |
| AU - AUTORE FABBRICAZIONE/ ESECUZIONE | |
| ATB - AMBITO DI PRODUZIONE | |
| ATBD - Denominazione | produzione di Seminara |
| ATBM - Motivazione | fonte archivistica |
| LDF - LOCALIZZAZIONE GEOGRAFICO-AMMINISTRATIVA | |
| LDFR - Regione | Calabria |
| LDFP - Provincia | RC |
| LDFC - Comune | Seminara |
| DTF - CRONOLOGIA DI FABBRICAZIONE/ ESECUZIONE | |
| DTFZ - Datazione | sec. XX seconda metà |
| DTFM - Motivazione della datazione | documentazione inventariale |
| MT - DATI TECNICI | |
| MTC - MATERIA E TECNICA | |
| MTCM - Materia | argilla |
| MTCT - Tecnica | modellatura a tornio/ essiccazione/ cottura/ ingobbio/ invetriatura |
| MIS - MISURE | |
| MISU - Unita' | cm. |
| MISA - Altezza | 20.4 |
| MISL - Larghezza | 20.9 |
| UT - USO | |
| UTF - Funzione | Allontanare il malocchio |
| UTM - Modalita' d'uso | Si appende sugli stipiti delle porte e/o sulle pareti domestiche |
| UTO - Occasione | Al bisogno |
| UTA - Collocazione nell'ambiente | In casa |
| UTL - LOCALIZZAZIONE GEOGRAFICO-AMMINISTRATIVA | |
| UTLR - Regione | Calabria |
| UTLP - Provincia | RC |
| UTLC - Comune | Seminara |

CO - CONSERVAZIONE**STC - STATO DI CONSERVAZIONE**

| | |
|-------------------------------------|-------|
| STCC - Dati di conservazione | buono |
|-------------------------------------|-------|

DA - DATI ANALITICI**DES - DESCRIZIONE**

| | |
|--|--|
| DESO - Indicazioni sull'oggetto | Volto umano con bocca aperta, naso prominente e corna. |
|--|--|

TU - CONDIZIONE GIURIDICA E VINCOLI**ACQ - ACQUISIZIONE**

| | |
|------------------------------------|------------------|
| ACQT - Tipo di acquisizione | acquisto |
| ACQN - Nome | Non specificato. |

CDG - CONDIZIONE GIURIDICA

| | |
|-------------------------------------|------------------------------|
| CDGG - Indicazione generica | proprietà Ente locale |
| CDGS - Indicazione specifica | Comune di Palmi. |
| CDGI - Indirizzo | Piazza Municipio, Palmi (RC) |

DO - FONTI E DOCUMENTI DI RIFERIMENTO**FTA - DOCUMENTAZIONE FOTOGRAFICA**

| | |
|-------------------------------------|---------------------|
| FTAX - Genere | specifiche allegate |
| FTAP - Tipo | fotografia b/n |
| FTAN - Codice identificativo | PSAE CS 3606 E |

BIB - BIBLIOGRAFIA

| | |
|--|--------------|
| BIBX - Genere | di confronto |
| BIBA - Autore | Munari T. |
| BIBD - Anno di edizione | 1978 |
| BIBN - Volume, n. del fascicolo, pagine | pp. 25 - 28 |

BIB - BIBLIOGRAFIA

| | |
|--|--------------|
| BIBX - Genere | di confronto |
| BIBA - Autore | Romeo G. |
| BIBD - Anno di edizione | 1981 |
| BIBN - Volume, n. del fascicolo, pagine | pp. 21 - 25 |

BIB - BIBLIOGRAFIA

| | |
|--|---------------------------------|
| BIBX - Genere | di confronto |
| BIBA - Autore | Lombardi Satriani L. - Rossi A. |
| BIBD - Anno di edizione | 1973 |
| BIBN - Volume, n. del fascicolo, pagine | p. 67 |

CM - COMPILAZIONE**CMP - COMPILAZIONE**

| | |
|--------------------|------|
| CMPD - Data | 1996 |
|--------------------|------|

| | |
|---|----------------------------------|
| CMPN - Nome | Lojacono L. |
| FUR - Funzionario responsabile | Iannace F. |
| RVM - TRASCRIZIONE | |
| RVMD - Data | 2006 |
| RVMN - Nome | ARTPAST/ Forieri S. |
| AGG - AGGIORNAMENTO | |
| AGGD - Data | 2006 |
| AGGN - Nome | ARTPAST/ Forieri S. |
| AN - ANNOTAZIONI | |
| OSS - Note e osservazioni critiche | Colori: marrone, rosso e bianco. |