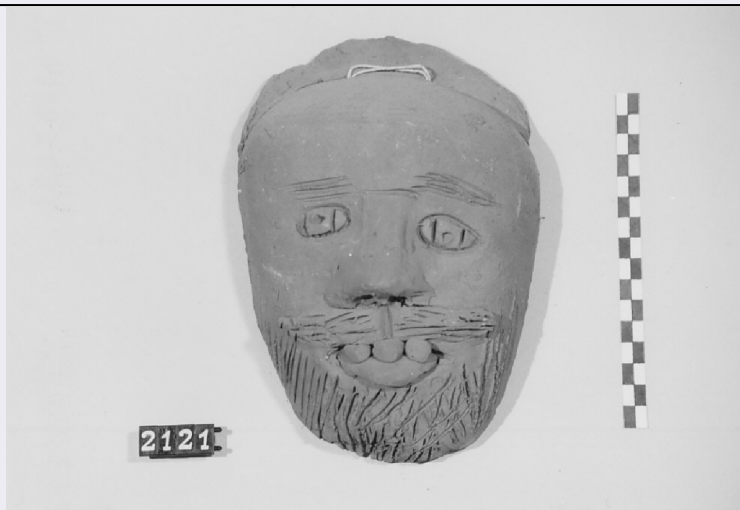


SCHEDA



CD - CODICI

TSK - Tipo di scheda BDM

LIR - Livello di ricerca P

NCT - CODICE UNIVOCO

NCTR - Codice regione 18

NCTN - Numero catalogo generale 00057091

ESC - Ente schedatore S112

ECP - Ente competente S112

LC - LOCALIZZAZIONE

PVC - LOCALIZZAZIONE GEOGRAFICO-AMMINISTRATIVA

PVCP - Provincia RC

PVCC - Comune Palmi

PVCL - Localita' San Giorgio

LDC - COLLOCAZIONE SPECIFICA

LDCT - Tipologia palazzo

LDCN Casa della Cultura "Leonida Repaci"

LDCU - Denominazione dello spazio viabilistico Via F. Battaglia

LDCM - Denominazione raccolta Museo Calabrese di Etnografia e Folklore "Raffaele Corso"

LDCS - Specifiche Vetrina.

UB - UBICAZIONE

UBO - Ubicazione originaria SC

INV - INVENTARIO DI MUSEO O DI COLLEZIONE

INVN - Numero 2121

INVD - Data 1996

LA - ALTRE LOCALIZZAZIONI

TCL - Tipo di localizzazione di archivio

PRV - LOCALIZZAZIONE GEOGRAFICO-AMMINISTRATIVA

PRVR - Regione	Calabria
PRVP - Provincia	VV
PRVC - Comune	Nicotera
PRVF - Frazione	Badia
PRC - COLLOCAZIONE SPECIFICA DI PROVENIENZA	
PRCM - Denominazione raccolta/ del raccoglitore	Museo calabrese di etnografia e folklore "R. Corso"
OG - OGGETTO	
OGT - DEFINIZIONE DELL'OGGETTO	
OGTD - Definizione	maschera
OGTG - Definizione della categoria generale	ceramica
SGT - SOGGETTO	
SGTI - Identificazione	Volto mostruoso.
AU - AUTORE FABBRICAZIONE/ ESECUZIONE	
ATB - AMBITO DI PRODUZIONE	
ATBD - Denominazione	bottega del ceramista
ATBM - Motivazione	fonte archivistica
LDF - LOCALIZZAZIONE GEOGRAFICO-AMMINISTRATIVA	
LDFR - Regione	Calabria
LDFP - Provincia	VV
LDFC - Comune	Nicotera
LDFE - Frazione	Badia
DTF - CRONOLOGIA DI FABBRICAZIONE/ ESECUZIONE	
DTFZ - Datazione	sec. XX seconda metà
DTFM - Motivazione della datazione	documentazione inventariale
MT - DATI TECNICI	
MTC - MATERIA E TECNICA	
MTCM - Materia	argilla
MTCT - Tecnica	modellatura a tornio/ essiccazione/ cottura/ ingobbio/ invetriatura
MIS - MISURE	
MISU - Unita'	cm.
MISA - Altezza	20.4
MISL - Larghezza	14.3
UT - USO	
UTF - Funzione	Allontanare il malocchio
UTM - Modalita' d'uso	Si appende sugli stipiti delle porte e/o sulle pareti domestiche
UTO - Occasione	Al bisogno
UTA - Collocazione nell'ambiente	In casa
UTL - LOCALIZZAZIONE GEOGRAFICO-AMMINISTRATIVA	
UTLR - Regione	Calabria

UTLP - Provincia	VV
UTLC - Comune	Nicotera
UTLF - Frazione	Badia
CO - CONSERVAZIONE	
STC - STATO DI CONSERVAZIONE	
STCC - Dati di conservazione	buono
DA - DATI ANALITICI	
DES - DESCRIZIONE	
DESO - Indicazioni sull'oggetto	Volto umano con barba bocca dischiusa, dalla quale fuoriesce la lingua e tre denti.
APF - APPARATO FIGURATIVO	
APFT - Tipologia	antropomorfo
APFF - Funzione	magico-difensiva
TU - CONDIZIONE GIURIDICA E VINCOLI	
ACQ - ACQUISIZIONE	
ACQT - Tipo di acquisizione	acquisto
ACQN - Nome	Non specificato.
CDG - CONDIZIONE GIURIDICA	
CDGG - Indicazione generica	proprietà Ente locale
CDGS - Indicazione specifica	Comune di Palmi.
CDGI - Indirizzo	Piazza Municipio, Palmi (RC)
DO - FONTI E DOCUMENTI DI RIFERIMENTO	
FTA - DOCUMENTAZIONE FOTOGRAFICA	
FTAX - Genere	specifiche allegate
FTAP - Tipo	fotografia b/n
FTAN - Codice identificativo	PSAE CS 3692 E
BIB - BIBLIOGRAFIA	
BIBX - Genere	di confronto
BIBA - Autore	Munari T.
BIBD - Anno di edizione	1978
BIBN - Volume, n. del fascicolo, pagine	pp. 25 - 28
BIB - BIBLIOGRAFIA	
BIBX - Genere	di confronto
BIBA - Autore	Romeo G.
BIBD - Anno di edizione	1981
BIBN - Volume, n. del fascicolo, pagine	pp. 21 - 25
BIB - BIBLIOGRAFIA	
BIBX - Genere	di confronto
BIBA - Autore	Lombardi Satriani L. - Rossi A.

BIBD - Anno di edizione	1973
BIBN - Volume, n. del fascicolo, pagine	p. 67
CM - COMPILAZIONE	
CMP - COMPILAZIONE	
CMPD - Data	1996
CMPN - Nome	Lojacono L.
FUR - Funzionario responsabile	Iannace F.
RVM - TRASCRIZIONE	
RVMD - Data	2006
RVMN - Nome	ARTPAST/ Forieri S.
AGG - AGGIORNAMENTO	
AGGD - Data	2006
AGGN - Nome	ARTPAST/ Forieri S.