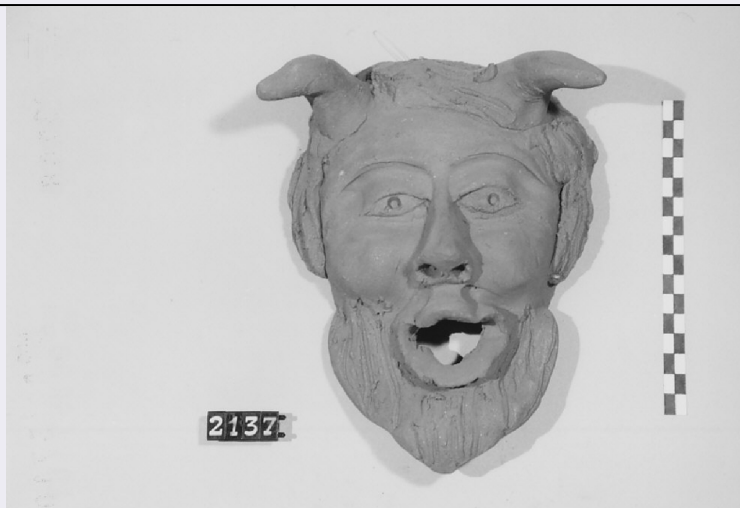


SCHEDA



CD - CODICI

TSK - Tipo di scheda BDM

LIR - Livello di ricerca P

NCT - CODICE UNIVOCO

NCTR - Codice regione 18

NCTN - Numero catalogo generale 00057107

ESC - Ente schedatore S112

ECP - Ente competente S112

LC - LOCALIZZAZIONE

PVC - LOCALIZZAZIONE GEOGRAFICO-AMMINISTRATIVA

PVCP - Provincia RC

PVCC - Comune Palmi

PVCL - Localita' San Giorgio

LDC - COLLOCAZIONE SPECIFICA

LDCT - Tipologia palazzo

LDCN Casa della Cultura "Leonida Repaci"

LDCU - Denominazione dello spazio viabilistico Via F. Battaglia

LDCM - Denominazione raccolta Museo Calabrese di Etnografia e Folklore "Raffaele Corso"

LDCS - Specifiche Vetrina.

UB - UBICAZIONE

UBO - Ubicazione originaria SC

INV - INVENTARIO DI MUSEO O DI COLLEZIONE

INVN - Numero 2137

INVD - Data 1996

LA - ALTRE LOCALIZZAZIONI

TCL - Tipo di localizzazione di archivio

PRV - LOCALIZZAZIONE GEOGRAFICO-AMMINISTRATIVA

PRVR - Regione	Calabria
PRVP - Provincia	RC
PRVC - Comune	Seminara
PRC - COLLOCAZIONE SPECIFICA DI PROVENIENZA	
PRCM - Denominazione raccolta/ del raccoglitore	Museo calabrese di etnografia e folklore "R. Corso"
OG - OGGETTO	
OGT - DEFINIZIONE DELL'OGGETTO	
OGTD - Definizione	maschera
OGTG - Definizione della categoria generale	ceramica
SGT - SOGGETTO	
SGTI - Identificazione	Volto diabolico.
AU - AUTORE FABBRICAZIONE/ ESECUZIONE	
ATB - AMBITO DI PRODUZIONE	
ATBD - Denominazione	produzione di Seminara
ATBM - Motivazione	fonte archivistica
LDF - LOCALIZZAZIONE GEOGRAFICO-AMMINISTRATIVA	
LDFR - Regione	Calabria
LDFP - Provincia	RC
LDFC - Comune	Seminara
DTF - CRONOLOGIA DI FABBRICAZIONE/ ESECUZIONE	
DTFZ - Datazione	sec. XX seconda metà
DTFM - Motivazione della datazione	documentazione inventariale
MT - DATI TECNICI	
MTC - MATERIA E TECNICA	
MTCM - Materia	argilla
MTCT - Tecnica	modellatura/ essiccazione/ cottura
MIS - MISURE	
MISU - Unita'	cm.
MISA - Altezza	21.3
MISL - Larghezza	15.2
UT - USO	
UTF - Funzione	Allontanare il malocchio
UTM - Modalita' d'uso	Si appende sugli stipiti delle porte e/o sulle pareti domestiche
UTO - Occasione	Al bisogno
UTA - Collocazione nell'ambiente	In casa
UTL - LOCALIZZAZIONE GEOGRAFICO-AMMINISTRATIVA	
UTLR - Regione	Calabria
UTLP - Provincia	RC
UTLC - Comune	Seminara

CO - CONSERVAZIONE**STC - STATO DI CONSERVAZIONE****STCC - Dati di
conservazione**

buono

DA - DATI ANALITICI**DES - DESCRIZIONE****DESO - Indicazioni
sull'oggetto**

Volto umano con barba e bocca aperta.

APF - APPARATO FIGURATIVO**APFT - Tipologia**

antropomorfo

APFF - Funzione

magico-difensiva

TU - CONDIZIONE GIURIDICA E VINCOLI**ACQ - ACQUISIZIONE****ACQT - Tipo di acquisizione**

acquisto

ACQN - Nome

Non specificato.

CDG - CONDIZIONE GIURIDICA**CDGG - Indicazione
generica**

proprietà Ente locale

**CDGS - Indicazione
specifica**

Comune di Palmi.

CDGI - Indirizzo

Piazza Municipio, Palmi (RC)

DO - FONTI E DOCUMENTI DI RIFERIMENTO**FTA - DOCUMENTAZIONE FOTOGRAFICA****FTAX - Genere**

specifiche allegate

FTAP - Tipo

fotografia b/n

FTAN - Codice identificativo

PSAE CS 3708 E

BIB - BIBLIOGRAFIA**BIBX - Genere**

di confronto

BIBA - Autore

Munari T.

BIBD - Anno di edizione

1978

**BIBN - Volume, n. del
fascicolo, pagine**

pp. 25 - 28

BIB - BIBLIOGRAFIA**BIBX - Genere**

di confronto

BIBA - Autore

Romeo G.

BIBD - Anno di edizione

1981

**BIBN - Volume, n. del
fascicolo, pagine**

pp. 21 - 25

BIB - BIBLIOGRAFIA**BIBX - Genere**

di confronto

BIBA - Autore

Lombardi Satriani L. - Rossi A.

BIBD - Anno di edizione

1973

**BIBN - Volume, n. del
fascicolo, pagine**

p. 67

CM - COMPILAZIONE**CMP - COMPILAZIONE****CMPD - Data**

1996

CMPN - Nome

Lojacono L.

**FUR - Funzionario
responsabile**

Iannace F.

RVM - TRASCRIZIONE**RVMD - Data**

2006

RVMN - Nome

ARTPAST/ Forieri S.

AGG - AGGIORNAMENTO**AGGD - Data**

2006

AGGN - Nome

ARTPAST/ Forieri S.