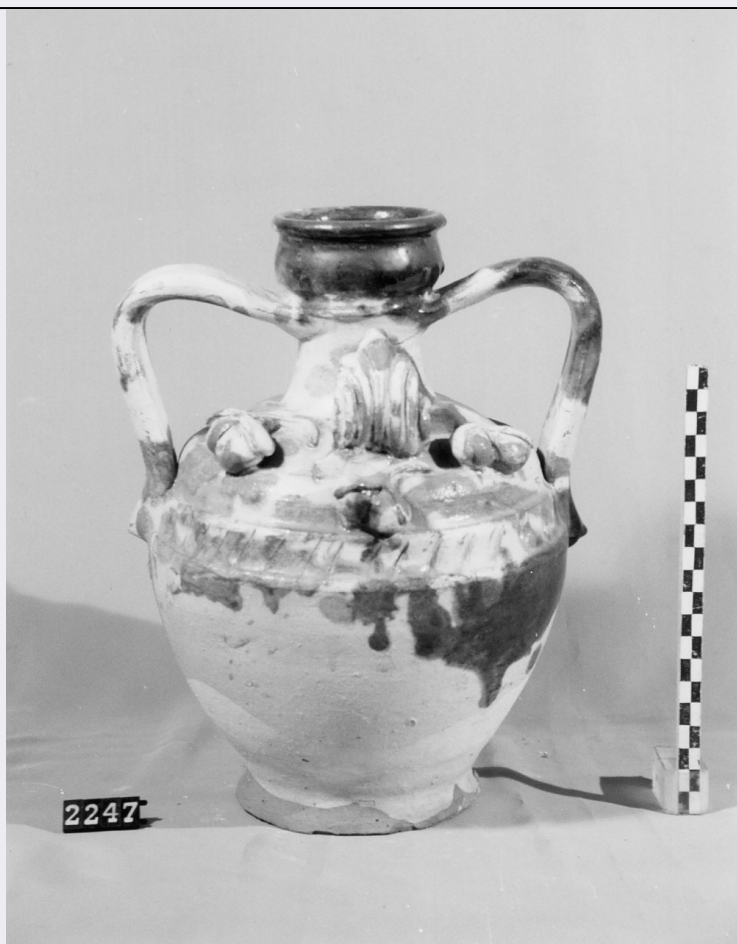


SCHEDA



CD - CODICI

TSK - Tipo di scheda BDM

LIR - Livello di ricerca P

NCT - CODICE UNIVOCO

NCTR - Codice regione 18

NCTN - Numero catalogo
generale 00057217

ESC - Ente schedatore S112

ECP - Ente competente S112

LC - LOCALIZZAZIONE

PVC - LOCALIZZAZIONE GEOGRAFICO-AMMINISTRATIVA

PVCP - Provincia RC

PVCC - Comune Palmi

PVCL - Localita' San Giorgio

LDC - COLLOCAZIONE SPECIFICA

LDCT - Tipologia palazzo

LDCN Casa della Cultura "Leonida Repaci"

LDCU - Denominazione
dello spazio viabilistico Via F. Battaglia

LDCM - Denominazione
raccolta Museo Calabrese di Etnografia e Folklore "Raffaele Corso"

UB - UBICAZIONE	
UBO - Ubicazione originaria	SC
INV - INVENTARIO DI MUSEO O DI COLLEZIONE	
INVN - Numero	2247
INVD - Data	1996
LA - ALTRE LOCALIZZAZIONI	
TCL - Tipo di localizzazione	di archivio
PRV - LOCALIZZAZIONE GEOGRAFICO-AMMINISTRATIVA	
PRVR - Regione	Calabria
PRVP - Provincia	RC
PRVC - Comune	Seminara
PRC - COLLOCAZIONE SPECIFICA DI PROVENIENZA	
PRCM - Denominazione raccolta/ del raccoglitore	Museo calabrese di etnografia e folklore "R. Corso"
OG - OGGETTO	
OGT - DEFINIZIONE DELL'OGGETTO	
OGTD - Definizione	anfora
OGTG - Definizione della categoria generale	ceramica
OGA - DENOMINAZIONE LOCALE DELL'OGGETTO	
OGAG - Genere di denominazione	dialettale
OGAD - Denominazione	cortara
AU - AUTORE FABBRICAZIONE/ ESECUZIONE	
ATB - AMBITO DI PRODUZIONE	
ATBD - Denominazione	produzione di Seminara
ATBM - Motivazione	fonte archivistica
LDF - LOCALIZZAZIONE GEOGRAFICO-AMMINISTRATIVA	
LDFR - Regione	Calabria
LDFP - Provincia	RC
LDFC - Comune	Seminara
DTF - CRONOLOGIA DI FABBRICAZIONE/ ESECUZIONE	
DTFZ - Datazione	1958
DTFM - Motivazione della datazione	documentazione d'archivio
MT - DATI TECNICI	
MTC - MATERIA E TECNICA	
MTCM - Materia	argilla
MTCT - Tecnica	modellatura/ essiccazione/ cottura/ ingobbio/ invetriatura
MIS - MISURE	
MISU - Unita'	cm.
MISA - Altezza	28.8
MISV - Varie	Base: diam. 11.4

UT - USO

UTF - Funzione	Attingere e trasportare acqua
-----------------------	-------------------------------

UTO - Occasione	Al bisogno
------------------------	------------

UTL - LOCALIZZAZIONE GEOGRAFICO-AMMINISTRATIVA

UTLR - Regione	Calabria
-----------------------	----------

UTLP - Provincia	RC
-------------------------	----

UTLC - Comune	Seminara
----------------------	----------

CO - CONSERVAZIONE**STC - STATO DI CONSERVAZIONE**

STCC - Dati di conservazione	buono
-------------------------------------	-------

DA - DATI ANALITICI**DES - DESCRIZIONE**

DESO - Indicazioni sull'oggetto	Vaso con corpo sferico, due anse a nastro verticali e collo largo e sagomato.
--	---

APF - APPARATO FIGURATIVO

APFT - Tipologia	fitomorfo
-------------------------	-----------

APFF - Funzione	decorativa
------------------------	------------

TU - CONDIZIONE GIURIDICA E VINCOLI**ACQ - ACQUISIZIONE**

ACQT - Tipo di acquisizione	acquisto
------------------------------------	----------

ACQN - Nome	Non specificato.
--------------------	------------------

CDG - CONDIZIONE GIURIDICA

CDGG - Indicazione generica	proprietà Ente locale
------------------------------------	-----------------------

CDGS - Indicazione specifica	Comune di Palmi.
-------------------------------------	------------------

CDGI - Indirizzo	Piazza Municipio, Palmi (RC)
-------------------------	------------------------------

DO - FONTI E DOCUMENTI DI RIFERIMENTO**FTA - DOCUMENTAZIONE FOTOGRAFICA**

FTAX - Genere	specifiche allegate
----------------------	---------------------

FTAP - Tipo	fotografia b/n
--------------------	----------------

FTAN - Codice identificativo	PSAE CS 3820 E
-------------------------------------	----------------

BIB - BIBLIOGRAFIA

BIBX - Genere	di confronto
----------------------	--------------

BIBA - Autore	Donatone G.
----------------------	-------------

BIBD - Anno di edizione	0000
--------------------------------	------

BIBN - Volume, n. del fascicolo, pagine	p. 82
--	-------

BIBI - Volume, tavole, figure	Tav. 23 a
--------------------------------------	-----------

BIB - BIBLIOGRAFIA

BIBX - Genere	di confronto
----------------------	--------------

BIBA - Autore	Romeo G.
----------------------	----------

BIBD - Anno di edizione	1981
BIBN - Volume, n. del fascicolo, pagine	pp. 25 - 27
CM - COMPILAZIONE	
CMP - COMPILAZIONE	
CMPD - Data	1996
CMPN - Nome	Lojacono L.
FUR - Funzionario responsabile	Iannace F.
RVM - TRASCRIZIONE	
RVMD - Data	2006
RVMN - Nome	ARTPAST/ Andreacchio S.
AGG - AGGIORNAMENTO	
AGGD - Data	2006
AGGN - Nome	ARTPAST/ Andreacchio S.
AN - ANNOTAZIONI	
OSS - Note e osservazioni critiche	Colore: avorio, giallo, blu. Il pezzo è stato realizzato dall'artigiano ceramista Condurso Gennaro.