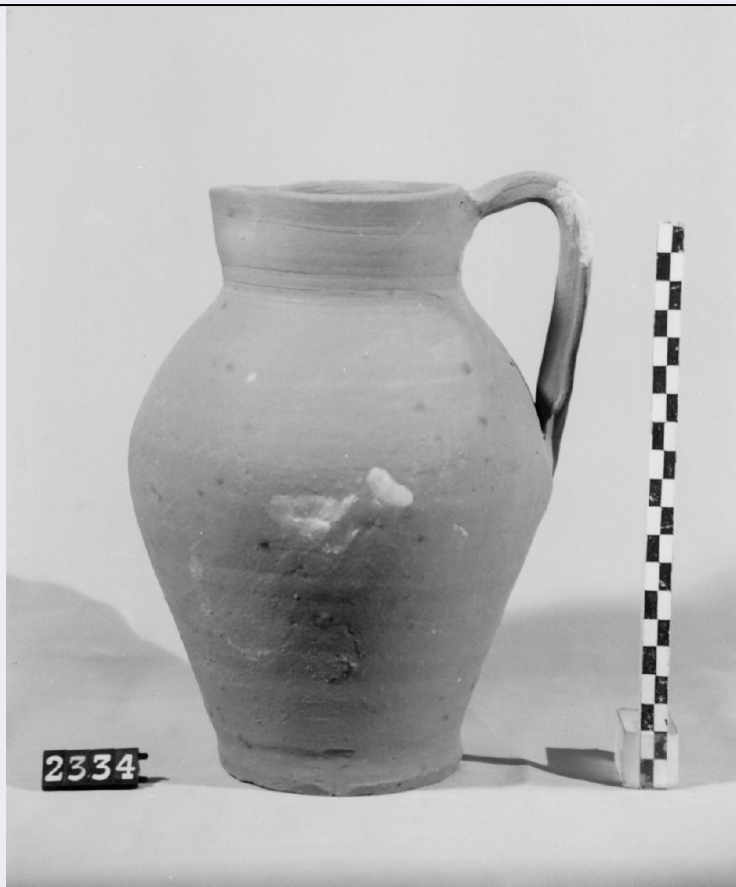


# SCHEDA



## CD - CODICI

TSK - Tipo di scheda BDM

LIR - Livello di ricerca P

### NCT - CODICE UNIVOCO

NCTR - Codice regione 18

NCTN - Numero catalogo generale 00057304

ESC - Ente schedatore S112

ECP - Ente competente S112

## LC - LOCALIZZAZIONE

### PVC - LOCALIZZAZIONE GEOGRAFICO-AMMINISTRATIVA

PVCP - Provincia RC

PVCC - Comune Palmi

PVCL - Localita' San Giorgio

### LDC - COLLOCAZIONE SPECIFICA

LDCT - Tipologia palazzo

LDCN Casa della Cultura "Leonida Repaci"

LDCU - Denominazione dello spazio viabilistico Via F. Battaglia

LDCM - Denominazione raccolta Museo Calabrese di Etnografia e Folklore "Raffaele Corso"

## UB - UBICAZIONE

UBO - Ubicazione originaria SC

**INV - INVENTARIO DI MUSEO O DI COLLEZIONE**

INVN - Numero 2334

INVD - Data 1996

**OG - OGGETTO****OGT - DEFINIZIONE DELL'OGGETTO**

OGTD - Definizione brocca

OGTG - Definizione della categoria generale ceramica

**AU - AUTORE FABBRICAZIONE/ ESECUZIONE****ATB - AMBITO DI PRODUZIONE**

ATBD - Denominazione bottega del ceramista

ATBM - Motivazione fonte archivistica

**DTF - CRONOLOGIA DI FABBRICAZIONE/ ESECUZIONE**

DTFZ - Datazione sec. XX seconda metà

DTFM - Motivazione della datazione documentazione d'archivio

**MT - DATI TECNICI****MTC - MATERIA E TECNICA**

MTCM - Materia argilla

MTCT - Tecnica modellatura/ essiccazione/ cottura/ ingobbio/ invetriatura

**MIS - MISURE**

MISU - Unita' cm.

MISA - Altezza 22.5

MISV - Varie Base: diam. 9;

**UT - USO**

UTF - Funzione Contenere e trasportare acqua

UTO - Occasione Al bisogno

**CO - CONSERVAZIONE****STC - STATO DI CONSERVAZIONE**

STCC - Dati di conservazione buono

**DA - DATI ANALITICI****DES - DESCRIZIONE**

DESO - Indicazioni sull'oggetto Vaso con corpo ovoide, collo largo, beccuccio lungo l'orlo e ansa verticale.

**TU - CONDIZIONE GIURIDICA E VINCOLI****ACQ - ACQUISIZIONE**

ACQT - Tipo di acquisizione acquisto

ACQN - Nome Non specificato.

**CDG - CONDIZIONE GIURIDICA**

CDGG - Indicazione generica proprietà Ente locale

CDGS - Indicazione specifica Comune di Palmi.

**CDGI - Indirizzo**

Piazza Municipio, Palmi (RC)

**DO - FONTI E DOCUMENTI DI RIFERIMENTO****FTA - DOCUMENTAZIONE FOTOGRAFICA****FTAX - Genere**

specifiche allegate

**FTAP - Tipo**

fotografia b/n

**FTAN - Codice identificativo**

PSAE CS 3907 E

**CM - COMPILAZIONE****CMP - COMPILAZIONE****CMPD - Data**

1996

**CMPN - Nome**

Lojacono L.

**FUR - Funzionario  
responsabile**

Iannace F.

**RVM - TRASCRIZIONE****RVMD - Data**

2006

**RVMN - Nome**

ARTPAST/ Andreacchio S.

**AGG - AGGIORNAMENTO****AGGD - Data**

2006

**AGGN - Nome**

ARTPAST/ Andreacchio S.