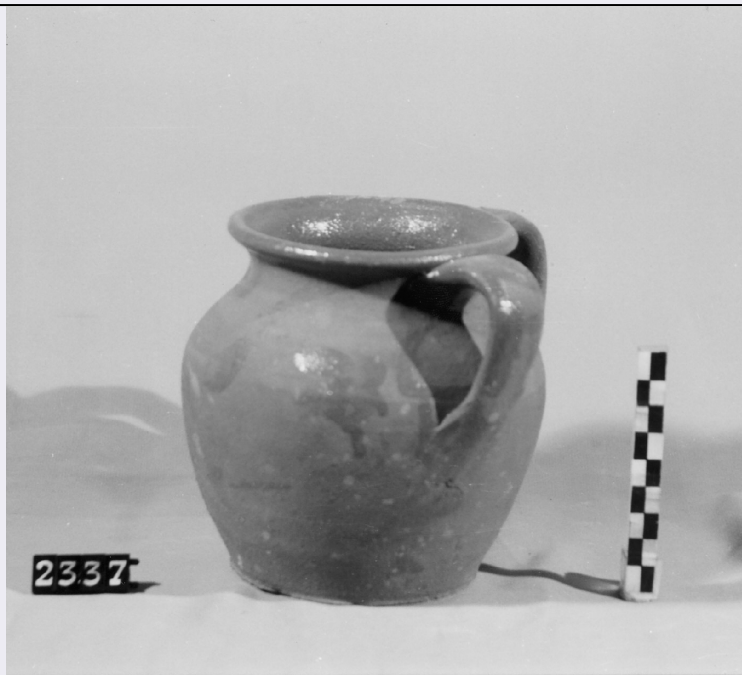


SCHEDA



CD - CODICI

TSK - Tipo di scheda BDM

LIR - Livello di ricerca P

NCT - CODICE UNIVOCO

NCTR - Codice regione 18

NCTN - Numero catalogo generale 00057307

ESC - Ente schedatore S112

ECP - Ente competente S112

LC - LOCALIZZAZIONE

PVC - LOCALIZZAZIONE GEOGRAFICO-AMMINISTRATIVA

PVCP - Provincia RC

PVCC - Comune Palmi

PVCL - Localita' San Giorgio

LDC - COLLOCAZIONE SPECIFICA

LDCT - Tipologia palazzo

LDCN Casa della Cultura "Leonida Repaci"

LDCU - Denominazione dello spazio viabilistico Via F. Battaglia

LDCM - Denominazione raccolta Museo Calabrese di Etnografia e Folklore "Raffaele Corso"

UB - UBICAZIONE

UBO - Ubicazione originaria SC

INV - INVENTARIO DI MUSEO O DI COLLEZIONE

INVN - Numero 2337

INVD - Data 1996

OG - OGGETTO

OGT - DEFINIZIONE DELL'OGGETTO

| | |
|--|----------|
| OGTD - Definizione | vaso |
| OGTG - Definizione della categoria generale | ceramica |

AU - AUTORE FABBRICAZIONE/ ESECUZIONE**ATB - AMBITO DI PRODUZIONE**

| | |
|-----------------------------|-----------------------|
| ATBD - Denominazione | bottega del ceramista |
| ATBM - Motivazione | fonte archivistica |

DTF - CRONOLOGIA DI FABBRICAZIONE/ ESECUZIONE

| | |
|---|---------------------------|
| DTFZ - Datazione | sec. XX seconda metà |
| DTFM - Motivazione della datazione | documentazione d'archivio |

MT - DATI TECNICI**MTC - MATERIA E TECNICA**

| | |
|-----------------------|--|
| MTCM - Materia | argilla |
| MTCT - Tecnica | modellatura/ essiccazione/ cottura/ ingobbio/ invetriatura |

MIS - MISURE

| | |
|-----------------------|------------------|
| MISU - Unita' | cm. |
| MISA - Altezza | 14.2 |
| MISV - Varie | Base: diam. 9.1; |

UT - USO

| | |
|------------------------|-------------------------------|
| UTF - Funzione | Contenere e trasportare acqua |
| UTO - Occasione | Al bisogno |

CO - CONSERVAZIONE**STC - STATO DI CONSERVAZIONE**

| | |
|-------------------------------------|-------|
| STCC - Dati di conservazione | buono |
|-------------------------------------|-------|

DA - DATI ANALITICI**DES - DESCRIZIONE**

| | |
|--|--|
| DESO - Indicazioni sull'oggetto | Vaso con corpo ovoide, collo largo e due anse verticali ravvicinate. |
|--|--|

TU - CONDIZIONE GIURIDICA E VINCOLI**ACQ - ACQUISIZIONE**

| | |
|------------------------------------|------------------|
| ACQT - Tipo di acquisizione | acquisto |
| ACQN - Nome | Non specificato. |

CDG - CONDIZIONE GIURIDICA

| | |
|-------------------------------------|------------------------------|
| CDGG - Indicazione generica | proprietà Ente locale |
| CDGS - Indicazione specifica | Comune di Palmi. |
| CDGI - Indirizzo | Piazza Municipio, Palmi (RC) |

DO - FONTI E DOCUMENTI DI RIFERIMENTO**FTA - DOCUMENTAZIONE FOTOGRAFICA**

| | |
|----------------------|---------------------|
| FTAX - Genere | specifiche allegate |
|----------------------|---------------------|

| | |
|---------------------------------------|-------------------------|
| FTAP - Tipo | fotografia b/n |
| FTAN - Codice identificativo | PSAE CS 3910 E |
| CM - COMPILAZIONE | |
| CMP - COMPILAZIONE | |
| CMPD - Data | 1996 |
| CMPN - Nome | Lojacono L. |
| FUR - Funzionario responsabile | Iannace F. |
| RVM - TRASCRIZIONE | |
| RVMD - Data | 2006 |
| RVMN - Nome | ARTPAST/ Andreacchio S. |
| AGG - AGGIORNAMENTO | |
| AGGD - Data | 2006 |
| AGGN - Nome | ARTPAST/ Andreacchio S. |