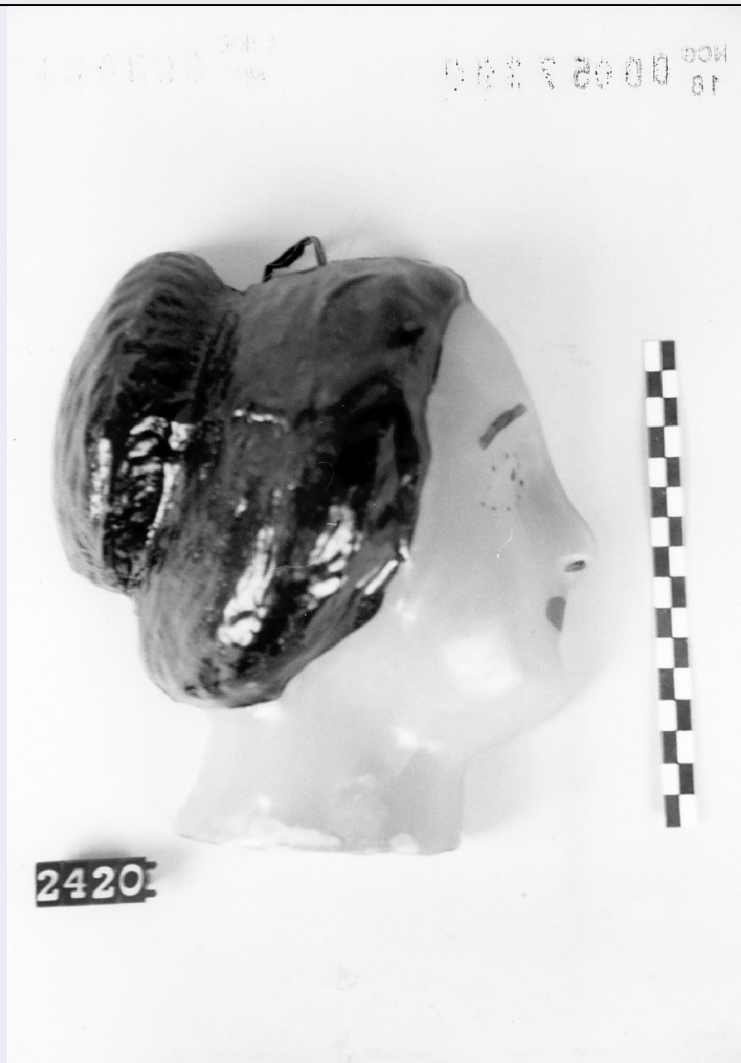


# SCHEDA



## CD - CODICI

TSK - Tipo di scheda BDM

LIR - Livello di ricerca P

### NCT - CODICE UNIVOCO

NCTR - Codice regione 18

NCTN - Numero catalogo generale 00057390

ESC - Ente schedatore S112

ECP - Ente competente S112

## LC - LOCALIZZAZIONE

### PVC - LOCALIZZAZIONE GEOGRAFICO-AMMINISTRATIVA

PVCP - Provincia RC

PVCC - Comune Palmi

PVCL - Localita' San Giorgio

### LDC - COLLOCAZIONE SPECIFICA

LDCT - Tipologia palazzo

LDCN Casa della Cultura "Leonida Repaci"

LDCU - Denominazione dello spazio viabilistico Via F. Battaglia

<b>LDCM - Denominazione raccolta</b>	Museo Calabrese di Etnografia e Folklore "Raffaele Corso"
<b>LDCS - Specifiche</b>	Vetrina.
<b>UB - UBICAZIONE</b>	
<b>UBO - Ubicazione originaria</b>	SC
<b>INV - INVENTARIO DI MUSEO O DI COLLEZIONE</b>	
<b>INVN - Numero</b>	2420
<b>INVD - Data</b>	1996
<b>LA - ALTRE LOCALIZZAZIONI</b>	
<b>TCL - Tipo di localizzazione</b>	di archivio
<b>PRV - LOCALIZZAZIONE GEOGRAFICO-AMMINISTRATIVA</b>	
<b>PRVR - Regione</b>	Calabria
<b>PRVP - Provincia</b>	RC
<b>PRVC - Comune</b>	Palmi
<b>PRC - COLLOCAZIONE SPECIFICA DI PROVENIENZA</b>	
<b>PRCD</b>	Bottega Surace
<b>PRCM - Denominazione raccolta/ del raccoglitore</b>	Museo calabrese di etnografia e folklore "R. Corso"
<b>PRCU - Denominazione dello spazio viabilistico</b>	via Isonzo, 5
<b>OG - OGGETTO</b>	
<b>OGT - DEFINIZIONE DELL'OGGETTO</b>	
<b>OGTD - Definizione</b>	ex voto
<b>SGT - SOGGETTO</b>	
<b>SGTI - Identificazione</b>	Profilo femminile.
<b>AU - AUTORE FABBRICAZIONE/ ESECUZIONE</b>	
<b>ATB - AMBITO DI PRODUZIONE</b>	
<b>ATBD - Denominazione</b>	bottega Surace
<b>ATBM - Motivazione</b>	fonte archivistica
<b>LDF - LOCALIZZAZIONE GEOGRAFICO-AMMINISTRATIVA</b>	
<b>LDFR - Regione</b>	Calabria
<b>LDFP - Provincia</b>	RC
<b>LDFC - Comune</b>	Palmi
<b>DTF - CRONOLOGIA DI FABBRICAZIONE/ ESECUZIONE</b>	
<b>DTFZ - Datazione</b>	1950-1980
<b>DTFM - Motivazione della datazione</b>	documentazione d'archivio
<b>MT - DATI TECNICI</b>	
<b>MTC - MATERIA E TECNICA</b>	
<b>MTCM - Materia</b>	cera
<b>MTCT - Tecnica</b>	fusione/ stampo/ pittura
<b>MIS - MISURE</b>	
<b>MISU - Unita'</b>	cm.

MISA - Altezza	19
MISL - Larghezza	18
<b>UT - USO</b>	
UTF - Funzione	Votiva
UTM - Modalita' d'uso	Si espone presso l'altare del Santo
UTO - Occasione	Grazia ricevuta
UTA - Collocazione nell'ambiente	Chiese e Santuari
<b>UTL - LOCALIZZAZIONE GEOGRAFICO-AMMINISTRATIVA</b>	
UTLR - Regione	Calabria
UTLP - Provincia	RC
UTLC - Comune	Palmi
<b>CO - CONSERVAZIONE</b>	
<b>STC - STATO DI CONSERVAZIONE</b>	
STCC - Dati di conservazione	buono
<b>DA - DATI ANALITICI</b>	
<b>DES - DESCRIZIONE</b>	
DESO - Indicazioni sull'oggetto	E' forato in alto e sospeso ad un nastro.
DESS - Descrizione del soggetto	Ha capelli neri raccolti sulla nuca.
<b>TU - CONDIZIONE GIURIDICA E VINCOLI</b>	
<b>ACQ - ACQUISIZIONE</b>	
ACQT - Tipo di acquisizione	acquisto
ACQN - Nome	Non specificato.
<b>CDG - CONDIZIONE GIURIDICA</b>	
CDGG - Indicazione generica	proprietà Ente locale
CDGS - Indicazione specifica	Comune di Palmi.
CDGI - Indirizzo	Piazza Municipio, Palmi (RC)
<b>DO - FONTI E DOCUMENTI DI RIFERIMENTO</b>	
<b>FTA - DOCUMENTAZIONE FOTOGRAFICA</b>	
FTAX - Genere	specifiche allegate
FTAP - Tipo	fotografia b/n
FTAN - Codice identificativo	PSAE CS 3993 E
<b>BIB - BIBLIOGRAFIA</b>	
BIBX - Genere	di confronto
BIBA - Autore	Rossi A.
BIBD - Anno di edizione	1968
<b>CM - COMPILAZIONE</b>	
<b>CMP - COMPILAZIONE</b>	
CMPD - Data	1996

<b>CMPN - Nome</b>	Lojacono L.
<b>FUR - Funzionario responsabile</b>	Iannace F.
<b>RVM - TRASCRIZIONE</b>	
<b>RVMD - Data</b>	2006
<b>RVMN - Nome</b>	ARTPAST/ Andreacchio S.
<b>AGG - AGGIORNAMENTO</b>	
<b>AGGD - Data</b>	2006
<b>AGGN - Nome</b>	ARTPAST/ Andreacchio S.
<b>AN - ANNOTAZIONI</b>	
<b>OSS - Note e osservazioni critiche</b>	Colori: rosso, nero. Il pezzo è stato realizzato dall'artigiano della lavorazione della cera Surace Rocco.