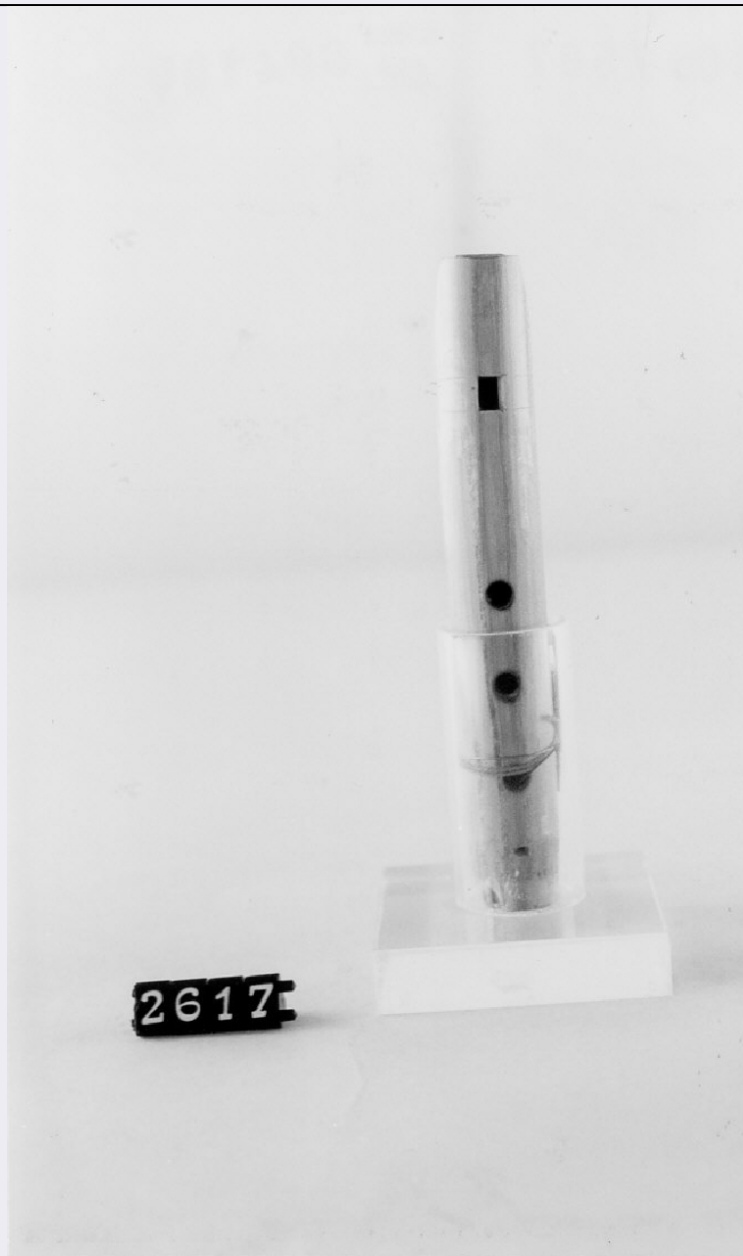


# SCHEDA



## CD - CODICI

TSK - Tipo di scheda BDM

LIR - Livello di ricerca P

### NCT - CODICE UNIVOCO

NCTR - Codice regione 18

NCTN - Numero catalogo generale 00057587

ESC - Ente schedatore S112

ECP - Ente competente S112

## LC - LOCALIZZAZIONE

### PVC - LOCALIZZAZIONE GEOGRAFICO-AMMINISTRATIVA

PVCP - Provincia RC

PVCC - Comune Palmi

PVCL - Localita' San Giorgio

**LDC - COLLOCAZIONE SPECIFICA**

<b>LDCT - Tipologia</b>	palazzo
<b>LDCN</b>	Casa della Cultura "Leonida Repaci"
<b>LDCU - Denominazione dello spazio viabilistico</b>	Via F. Battaglia
<b>LDCM - Denominazione raccolta</b>	Museo Calabrese di Etnografia e Folklore "Raffaele Corso"
<b>LDCS - Specifiche</b>	Vetrina.

**UB - UBICAZIONE**

<b>UBO - Ubicazione originaria</b>	SC
------------------------------------	----

**INV - INVENTARIO DI MUSEO O DI COLLEZIONE**

<b>INVN - Numero</b>	2617
<b>INVD - Data</b>	1996

**OG - OGGETTO****OGT - DEFINIZIONE DELL'OGGETTO**

<b>OGTD - Definizione</b>	flauto a becco
<b>OGTG - Definizione della categoria generale</b>	strumenti musicali
<b>OGTE - Definizione della categoria specifica</b>	aerofoni

**AU - AUTORE FABBRICAZIONE/ ESECUZIONE****ATB - AMBITO DI PRODUZIONE**

<b>ATBD - Denominazione</b>	artigianato pastorale
<b>ATBM - Motivazione</b>	fonte archivistica

**DTF - CRONOLOGIA DI FABBRICAZIONE/ ESECUZIONE**

<b>DTFZ - Datazione</b>	sec. XX
<b>DTFM - Motivazione della datazione</b>	documentazione d'archivio

**MT - DATI TECNICI****MTC - MATERIA E TECNICA**

<b>MTCM - Materia</b>	legno
<b>MTCT - Tecnica</b>	intaglio/ incisione

**MTC - MATERIA E TECNICA**

<b>MTCM - Materia</b>	corteccia di castagno
<b>MTCT - Tecnica</b>	intaglio/ incisione

**MIS - MISURE**

<b>MISU - Unita'</b>	cm.
<b>MISN - Lunghezza</b>	11.5

**UT - USO**

<b>UTF - Funzione</b>	Ludica
<b>UTM - Modalita' d'uso</b>	Si appoggiano le labbra sul becco e si soffia agendo, contemporaneamente, sui fori con le dita
<b>UTO - Occasione</b>	Durante le giornate di pascolo e nei momenti di svago
<b>UTA - Collocazione</b>	

nell'ambiente	Campi di pascolo
<b>CO - CONSERVAZIONE</b>	
<b>STC - STATO DI CONSERVAZIONE</b>	
<b>STCC - Dati di conservazione</b>	cattivo
<b>DA - DATI ANALITICI</b>	
<b>DES - DESCRIZIONE</b>	
<b>DESO - Indicazioni sull'oggetto</b>	Tubo con estremità superiore tagliata a forma di becco e tre fori anteriori ed uno posteriore.
<b>TU - CONDIZIONE GIURIDICA E VINCOLI</b>	
<b>ACQ - ACQUISIZIONE</b>	
<b>ACQT - Tipo di acquisizione</b>	acquisto
<b>ACQN - Nome</b>	Non specificato.
<b>CDG - CONDIZIONE GIURIDICA</b>	
<b>CDGG - Indicazione generica</b>	proprietà Ente locale
<b>CDGS - Indicazione specifica</b>	Comune di Palmi.
<b>CDGI - Indirizzo</b>	Piazza Municipio, Palmi (RC)
<b>DO - FONTI E DOCUMENTI DI RIFERIMENTO</b>	
<b>FTA - DOCUMENTAZIONE FOTOGRAFICA</b>	
<b>FTAX - Genere</b>	specifiche allegate
<b>FTAP - Tipo</b>	fotografia b/n
<b>FTAN - Codice identificativo</b>	PSAE CS 4190 E
<b>BIB - BIBLIOGRAFIA</b>	
<b>BIBX - Genere</b>	di confronto
<b>BIBA - Autore</b>	Lombardi Satriani R.
<b>BIBD - Anno di edizione</b>	1930
<b>BIBN - Volume, n. del fascicolo, pagine</b>	pp. 1-2, 57-59
<b>CM - COMPILAZIONE</b>	
<b>CMP - COMPILAZIONE</b>	
<b>CMPD - Data</b>	1996
<b>CMPN - Nome</b>	Lojacono L.
<b>FUR - Funzionario responsabile</b>	Iannace F.
<b>RVM - TRASCRIZIONE</b>	
<b>RVMD - Data</b>	2006
<b>RVMN - Nome</b>	ARTPAST/ Andreacchio S.
<b>AGG - AGGIORNAMENTO</b>	
<b>AGGD - Data</b>	2006
<b>AGGN - Nome</b>	ARTPAST/ Andreacchio S.