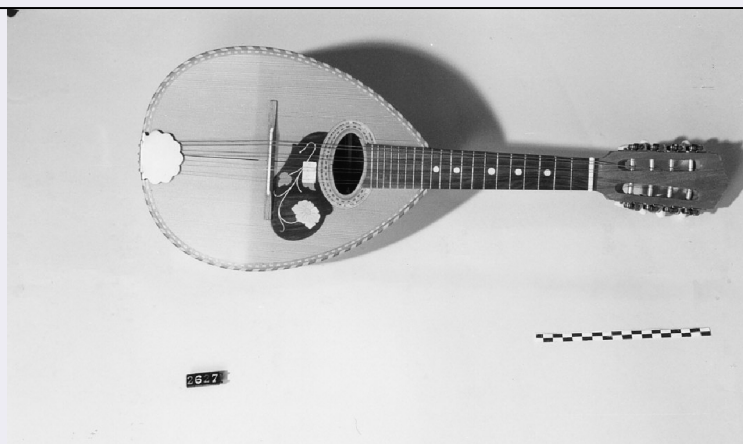


SCHEDA



CD - CODICI

TSK - Tipo di scheda	BDM
LIR - Livello di ricerca	C
NCT - CODICE UNIVOCO	
NCTR - Codice regione	18
NCTN - Numero catalogo generale	00057597
ESC - Ente schedatore	S112
ECP - Ente competente	S112

LC - LOCALIZZAZIONE

PVC - LOCALIZZAZIONE GEOGRAFICO-AMMINISTRATIVA

PVCP - Provincia	RC
PVCC - Comune	Palmi
PVCL - Localita'	San Giorgio

LDC - COLLOCAZIONE SPECIFICA

LDCT - Tipologia	palazzo
LDCQ - Qualificazione	comunale
LDCN	Casa della Cultura "Leonida Repaci"
LDCU - Denominazione dello spazio viabilistico	via Felice Battaglia
LDCM - Denominazione raccolta	Museo Calabrese di Etnografia e Folklore "Raffaele Corso"
LDCS - Specifiche	vetrina strumenti musicali

UB - UBICAZIONE

UBO - Ubicazione originaria	SC
-----------------------------	----

INV - INVENTARIO DI MUSEO O DI COLLEZIONE

INVN - Numero	2627
INVD - Data	1996

LA - ALTRE LOCALIZZAZIONI

TCL - Tipo di localizzazione	di archivio
------------------------------	-------------

PRV - LOCALIZZAZIONE GEOGRAFICO-AMMINISTRATIVA

PRVR - Regione	Calabria
----------------	----------

PRVP - Provincia	RC
PRVC - Comune	Delianuova
PRC - COLLOCAZIONE SPECIFICA DI PROVENIENZA	
PRCD	casa privata
PRCM - Denominazione raccolta/ del raccoglitore	Museo Calabrese di Etnografia e Folklore " Raffaele Corso "
PRD - DATA	
PRDU - Data uscita	1976 ante
OG - OGGETTO	
OGT - DEFINIZIONE DELL'OGGETTO	
OGTD - Definizione	mandolino
OGTG - Definizione della categoria generale	strumento musicale
OGTE - Definizione della categoria specifica	cordofono
OGTT - Tipologia specifica	liuto
AU - AUTORE FABBRICAZIONE/ ESECUZIONE	
ATB - AMBITO DI PRODUZIONE	
ATBD - Denominazione	ambito calabrese
ATBM - Motivazione	fonte archivistica
LDF - LOCALIZZAZIONE GEOGRAFICO-AMMINISTRATIVA	
LDFR - Regione	Calabria
LDFP - Provincia	RC
LDFC - Comune	Delianuova
DTF - CRONOLOGIA DI FABBRICAZIONE/ ESECUZIONE	
DTFZ - Datazione	1970 post
DTFM - Motivazione della datazione	documentazione inventariale
MT - DATI TECNICI	
MTC - MATERIA E TECNICA	
MTCM - Materia	legno di mogano
MTCT - Tecnica	lavorazione a mano
MTC - MATERIA E TECNICA	
MTCM - Materia	metallo
MTCT - Tecnica	lavorazione a mano
MTC - MATERIA E TECNICA	
MTCM - Materia	legno di palissandro
MTCT - Tecnica	lavorazione a mano
MIS - MISURE	
MISU - Unita'	mm.
MISL - Larghezza	232
MISN - Lunghezza	640
MISV - Varie	lunghezza piano armoico 305

MISV - Varie	lunghezza manico con paletta 330
MISV - Varie	lunghezza ponticello 123
MISV - Varie	spessore cassa armonica 70
MISV - Varie	larghezza foro cassa armonica 32
MISV - Varie	larghezza manico 35-43
MISV - Varie	larghezza paletta 35-62
UT - USO	
UTF - Funzione	produrre suoni
UTM - Modalita' d'uso	strumento pizzicato con il plettro
UTO - Occasione	serenate/accompagnamento al canto
UTS - Cronologia d'uso	1970 ante
UTN - UTENTE	
UTNM - Mestiere o professione	musicisti/contadini
UTNC - Categorie sociali di utenza	uomini
UTL - LOCALIZZAZIONE GEOGRAFICO-AMMINISTRATIVA	
UTLR - Regione	Calabria
UTLP - Provincia	RC
UTLC - Comune	Delianuova
CO - CONSERVAZIONE	
STC - STATO DI CONSERVAZIONE	
STCC - Dati di conservazione	discreto
STCS - Indicazioni specifiche	Doghe leggermente sconnesse, fori di tarlatura che si estendono su tutta la cassa armonica dello strumento, decorazioni leggermente rovinate.
DA - DATI ANALITICI	
DES - DESCRIZIONE	
DESO - Indicazioni sull'oggetto	Cordofono a cassa piatta, il fondo, costruito in due parti, è di mogano, il piano armonico è di abete con decorazioni floeali, il ponticello è di palissandro e osso naturale. La cordiera fissata alla fascia inferiore è di metallo. Tastiera di palissandro con 20 barrette metalliche, 5 pallini segnatasti e capotasto in osso naturale; lo strumento è stato verniciato con colori a spirito, possiede 4 corde doppie di metallo.
APF - APPARATO FIGURATIVO	
APFT - Tipologia	fitomorfo
APFF - Funzione	decorativa
APFE - Materia e tecnica d'esecuzione	legno: a stampo
NSC - Notizie storico-critiche	Lo strumento è stato costruito nella bottega artigiana di Ricciotto Scutellà a Dalianuova (RC), un paese aspramontano. L' artigiano produce molti cordofoni a fondo piatto, lo stile e la costruzione di questi strumenti sembra essere influenzata dalla liuteria siciliana e catanese soprattutto gli elementi decorativi e gli accostamenti cromatici. Le fonti di documentazione sono: 1/2/3
TU - CONDIZIONE GIURIDICA E VINCOLI	

ACQ - ACQUISIZIONE	
ACQT - Tipo di acquisizione	acquisto
ACQN - Nome	Museo Calabrese di Etnografia e Folklore " Raffaele Corso "
ACQD - Data	1976 ante
CDG - CONDIZIONE GIURIDICA	
CDGG - Indicazione generica	proprietà Ente locale
CDGS - Indicazione specifica	comune di Palmi
CDGI - Indirizzo	via Piazza Municipio
DO - FONTI E DOCUMENTI DI RIFERIMENTO	
FTA - DOCUMENTAZIONE FOTOGRAFICA	
FTAX - Genere	specifiche allegate
FTAP - Tipo	fotografia b/n
FTAN - Codice identificativo	PSAE CS 56890 E
FTA - DOCUMENTAZIONE FOTOGRAFICA	
FTAX - Genere	specifiche allegate
FTAP - Tipo	fotografia b/n
FTAN - Codice identificativo	PSAE CS 4200 E
INF - DATI RELATIVI ALLE FONTI ORALI	
INFN - Nome dell'informatore	Olivarelli S.
INFA - Data di nascita	1952/09/18
INFS - Scolarita'	licenza media superiore
INFM - Mestiere o professione	impiegato/servizio musei
INFV - Varie	residente a Palmi
BIB - BIBLIOGRAFIA	
BIBX - Genere	specifica
BIBA - Autore	Ricci A./Tucci R.
BIBD - Anno di edizione	1991
BIBN - Volume, n. del fascicolo, pagine	1,2/ pp.191-192
BIB - BIBLIOGRAFIA	
BIBX - Genere	di confronto
BIBA - Autore	Sachs C.
BIBD - Anno di edizione	1980
BIBN - Volume, n. del fascicolo, pagine	pp. 406-408
BIB - BIBLIOGRAFIA	
BIBX - Genere	di confronto
BIBA - Autore	Birch A.
BIBD - Anno di edizione	1983
BIBN - Volume, n. del	

fascicolo, pagine	pp. 173-193
BIB - BIBLIOGRAFIA	
BIBX - Genere	di confronto
BIBA - Autore	Lanza A.
BIBD - Anno di edizione	1984
BIBN - Volume, n. del fascicolo, pagine	III/ pp. 41-42
BIB - BIBLIOGRAFIA	
BIBX - Genere	di confronto
BIBA - Autore	Tucci R./Ricci A.
BIBD - Anno di edizione	1985
BIBN - Volume, n. del fascicolo, pagine	p. 95
BIB - BIBLIOGRAFIA	
BIBX - Genere	di confronto
BIBA - Autore	Ricci A./Tucci R.
BIBD - Anno di edizione	1988
BIBN - Volume, n. del fascicolo, pagine	XLI/ pp.36-58
SK - RIFERIMENTO AD ALTRE SCHEDE	
RSE - ALTRE SCHEDE	
RSER - Riferimento argomento	scheda contenitore
RSET - Tipo di scheda	FKO
RSEC - Codice	1800057597
RSED - Data	1996
RSEN - Compilatori	Lojacono L.
CM - COMPILAZIONE	
CMP - COMPILAZIONE	
CMPD - Data	2005
CM PN - Nome	Pisano P.
FUR - Funzionario responsabile	Lico A.
RVM - TRASCRIZIONE	
RVMD - Data	2006
RVMN - Nome	ARTPAST/ Forieri S.
AGG - AGGIORNAMENTO	
AGGD - Data	2006
AGGN - Nome	ARTPAST/ Forieri S.
AN - ANNOTAZIONI	
	Il mandolino in Calabria viene costruito in botteghe artigiane specializzate, una delle più importanti è quella dei liutai De Bonis di Bisignano (CS) dove vengono realizzati cordofoni di pregevole fattura (chitarre battenti, liuti e violini). Come ho già citato un' altra bottega è quella di Scutellà R. a Delianuova (RC). Il mandolino a livello

**OSS - Note e osservazioni
critiche**

popolare è usato un pò in tutta l' Italia ma in Calabria in particolare è utilizzato soprattutto in ambito artigiano-paesano abbinato con la popolarissima chitarra; e in ambito agro-pastorale lo troviamo abbinato con la chitarra battente per repertori più tradizionali. Nella musica d' arte il mandolino è stato usato da Vivaldi e da numerosi autori napoletani del '700; in epoca moderna, da vari compositori tra cui Mahler e Schonberg. Il pezzo è stato realizzato dal liutaio ed ebanista Scutellà R.