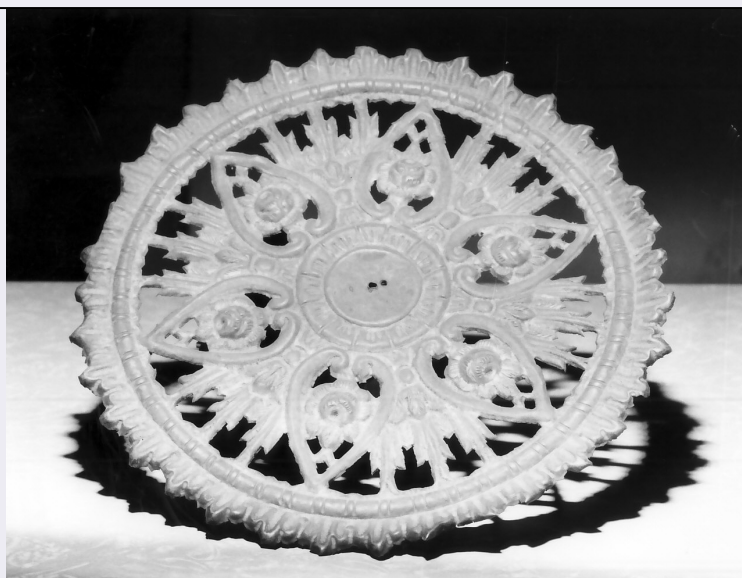


# SCHEDA



## CD - CODICI

|                                 |          |
|---------------------------------|----------|
| TSK - Tipo scheda               | OA       |
| LIR - Livello ricerca           | C        |
| NCT - CODICE UNIVOCO            |          |
| NCTR - Codice regione           | 18       |
| NCTN - Numero catalogo generale | 00027454 |
| ESC - Ente schedatore           | S112     |
| ECP - Ente competente           | S112     |

## OG - OGGETTO

|                        |                   |
|------------------------|-------------------|
| OGT - OGGETTO          |                   |
| OGTD - Definizione     | aureola di statua |
| OGTV - Identificazione | serie             |
| QNT - QUANTITA'        |                   |
| QNTN - Numero          | 2                 |

## LC - LOCALIZZAZIONE GEOGRAFICO-AMMINISTRATIVA

### PVC - LOCALIZZAZIONE GEOGRAFICO-AMMINISTRATIVA ATTUALE

|                  |                          |
|------------------|--------------------------|
| PVCS - Stato     | Italia                   |
| PVCR - Regione   | Calabria                 |
| PVCP - Provincia | CS                       |
| PVCC - Comune    | Alessandria del Carretto |

### LDC - COLLOCAZIONE SPECIFICA

## DT - CRONOLOGIA

### DTZ - CRONOLOGIA GENERICA

|               |          |
|---------------|----------|
| DTZG - Secolo | sec. XIX |
|---------------|----------|

### DTS - CRONOLOGIA SPECIFICA

|           |      |
|-----------|------|
| DTSI - Da | 1800 |
| DTSF - A  | 1899 |

|                                                 |                                                                                                     |
|-------------------------------------------------|-----------------------------------------------------------------------------------------------------|
| <b>DTM - Motivazione cronologia</b>             | analisi stilistica                                                                                  |
| <b>AU - DEFINIZIONE CULTURALE</b>               |                                                                                                     |
| <b>ATB - AMBITO CULTURALE</b>                   |                                                                                                     |
| <b>ATBD - Denominazione</b>                     | bottega Italia meridionale                                                                          |
| <b>ATBM - Motivazione dell'attribuzione</b>     | analisi stilistica                                                                                  |
| <b>MT - DATI TECNICI</b>                        |                                                                                                     |
| <b>MTC - Materia e tecnica</b>                  | rame/ argentatura                                                                                   |
| <b>MIS - MISURE</b>                             |                                                                                                     |
| <b>MISD - Diametro</b>                          | 26                                                                                                  |
| <b>MISV - Varie</b>                             | La piccola ha MISD 15.                                                                              |
| <b>CO - CONSERVAZIONE</b>                       |                                                                                                     |
| <b>STC - STATO DI CONSERVAZIONE</b>             |                                                                                                     |
| <b>STCC - Stato di conservazione</b>            | cattivo                                                                                             |
| <b>DA - DATI ANALITICI</b>                      |                                                                                                     |
| <b>DES - DESCRIZIONE</b>                        |                                                                                                     |
| <b>DESO - Indicazioni sull'oggetto</b>          | Aureola pertinenti alla statua di S. Antonio della Chiesa Parrocchiale. Schema semplice e raggiato. |
| <b>DESI - Codifica Iconclass</b>                | NR (recupero pregresso)                                                                             |
| <b>DESS - Indicazioni sul soggetto</b>          | NR (recupero pregresso)                                                                             |
| <b>NSC - Notizie storico-critiche</b>           | Lavoro discreto di bottega argentiera meridionale del sec. XIX.                                     |
| <b>TU - CONDIZIONE GIURIDICA E VINCOLI</b>      |                                                                                                     |
| <b>CDG - CONDIZIONE GIURIDICA</b>               |                                                                                                     |
| <b>CDGG - Indicazione generica</b>              | proprietà Ente religioso cattolico                                                                  |
| <b>DO - FONTI E DOCUMENTI DI RIFERIMENTO</b>    |                                                                                                     |
| <b>FTA - DOCUMENTAZIONE FOTOGRAFICA</b>         |                                                                                                     |
| <b>FTAX - Genere</b>                            | documentazione allegata                                                                             |
| <b>FTAP - Tipo</b>                              | fotografia b/n                                                                                      |
| <b>FTAN - Codice identificativo</b>             | PSAE CS 69411                                                                                       |
| <b>AD - ACCESSO AI DATI</b>                     |                                                                                                     |
| <b>ADS - SPECIFICHE DI ACCESSO AI DATI</b>      |                                                                                                     |
| <b>ADSP - Profilo di accesso</b>                | 3                                                                                                   |
| <b>ADSM - Motivazione</b>                       | scheda di bene non adeguatamente sorvegliabile                                                      |
| <b>CM - COMPILAZIONE</b>                        |                                                                                                     |
| <b>CMP - COMPILAZIONE</b>                       |                                                                                                     |
| <b>CMPD - Data</b>                              | 1987                                                                                                |
| <b>CMPN - Nome</b>                              | Trombetti G.                                                                                        |
| <b>FUR - Funzionario responsabile</b>           | Ceccarelli A.                                                                                       |
| <b>RVM - TRASCRIZIONE PER INFORMATIZZAZIONE</b> |                                                                                                     |
| <b>RVMD - Data</b>                              | 2006                                                                                                |

|                                        |                         |
|----------------------------------------|-------------------------|
| <b>RVMN - Nome</b>                     | ARTPAST/ Tufaro R.      |
| <b>AGG - AGGIORNAMENTO - REVISIONE</b> |                         |
| <b>AGGD - Data</b>                     | 2006                    |
| <b>AGGN - Nome</b>                     | ARTPAST/ Tufaro R.      |
| <b>AGGF - Funzionario responsabile</b> | NR (recupero pregresso) |