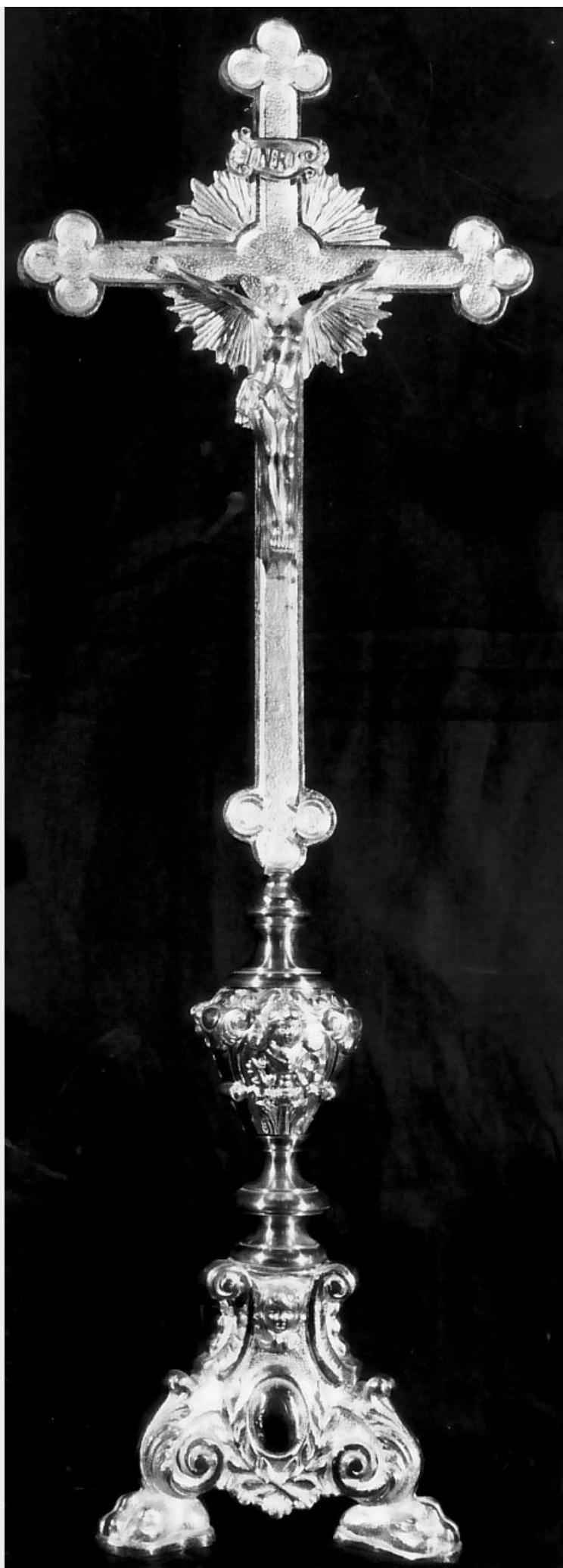


SCHEDA



CD - CODICI**TSK - Tipo scheda** OA**LIR - Livello ricerca** C**NCT - CODICE UNIVOCO****NCTR - Codice regione** 18**NCTN - Numero catalogo generale** 00023049**NCTS - Suffisso numero catalogo generale** A**ESC - Ente schedatore** S112**ECP - Ente competente** S112**OG - OGGETTO****OGT - OGGETTO****OGTD - Definizione** croce d'altare**LC - LOCALIZZAZIONE GEOGRAFICO-AMMINISTRATIVA****PVC - LOCALIZZAZIONE GEOGRAFICO-AMMINISTRATIVA ATTUALE****PVCS - Stato** Italia**PVCR - Regione** Calabria**PVCP - Provincia** CS**PVCC - Comune** Amendolara**LDC - COLLOCAZIONE SPECIFICA****DT - CRONOLOGIA****DTZ - CRONOLOGIA GENERICA****DTZG - Secolo** sec. XVIII**DTS - CRONOLOGIA SPECIFICA****DTSI - Da** 1700**DTSF - A** 1799**DTM - Motivazione cronologia** analisi stilistica**AU - DEFINIZIONE CULTURALE****ATB - AMBITO CULTURALE****ATBD - Denominazione** bottega napoletana**ATBM - Motivazione dell'attribuzione** analisi stilistica**MT - DATI TECNICI****MTC - Materia e tecnica** ottone/ doratura**MIS - MISURE****MISA - Altezza** 76**MISL - Larghezza** 27**MISP - Profondità** 18**CO - CONSERVAZIONE****STC - STATO DI CONSERVAZIONE**

STCC - Stato di conservazione	buono
DA - DATI ANALITICI	
DES - DESCRIZIONE	
DESO - Indicazioni sull'oggetto	La croce ha le estremità trilobate e poggia su un supporto a base triangolare. Il Cristo crocifisso è fuso a stampo, così come lo è anche il nodo della croce formato da tre figure di putti alati. Sulla base sono riprodotti gli stessi putti, affiancati da motivi vegetali, includenti un medaglione. La stessa struttura e lo stesso motivo decorativo è presente sui candelieri.
DESI - Codifica Iconclass	NR (recupero pregresso)
DESS - Indicazioni sul soggetto	NR (recupero pregresso)
NSC - Notizie storico-critiche	Gli oggetti sono prodotti di un lavoro in serie effettuato probabilmente nella bottega di un artigiano napolatano.
TU - CONDIZIONE GIURIDICA E VINCOLI	
CDG - CONDIZIONE GIURIDICA	
CDGG - Indicazione generica	proprietà Ente religioso cattolico
DO - FONTI E DOCUMENTI DI RIFERIMENTO	
FTA - DOCUMENTAZIONE FOTOGRAFICA	
FTAX - Genere	documentazione allegata
FTAP - Tipo	fotografia b/n
FTAN - Codice identificativo	PSAE CS 54735
AD - ACCESSO AI DATI	
ADS - SPECIFICHE DI ACCESSO AI DATI	
ADSP - Profilo di accesso	3
ADSM - Motivazione	scheda di bene non adeguatamente sorvegliabile
CM - COMPILAZIONE	
CMP - COMPILAZIONE	
CMPD - Data	1984
CMPN - Nome	Gentile G.
FUR - Funzionario responsabile	Ceccarelli A.
RVM - TRASCRIZIONE PER INFORMATIZZAZIONE	
RVMD - Data	2006
RVMN - Nome	ARTPAST/ Perri C.
AGG - AGGIORNAMENTO - REVISIONE	
AGGD - Data	2006
AGGN - Nome	ARTPAST/ Perri C.
AGGF - Funzionario responsabile	NR (recupero pregresso)