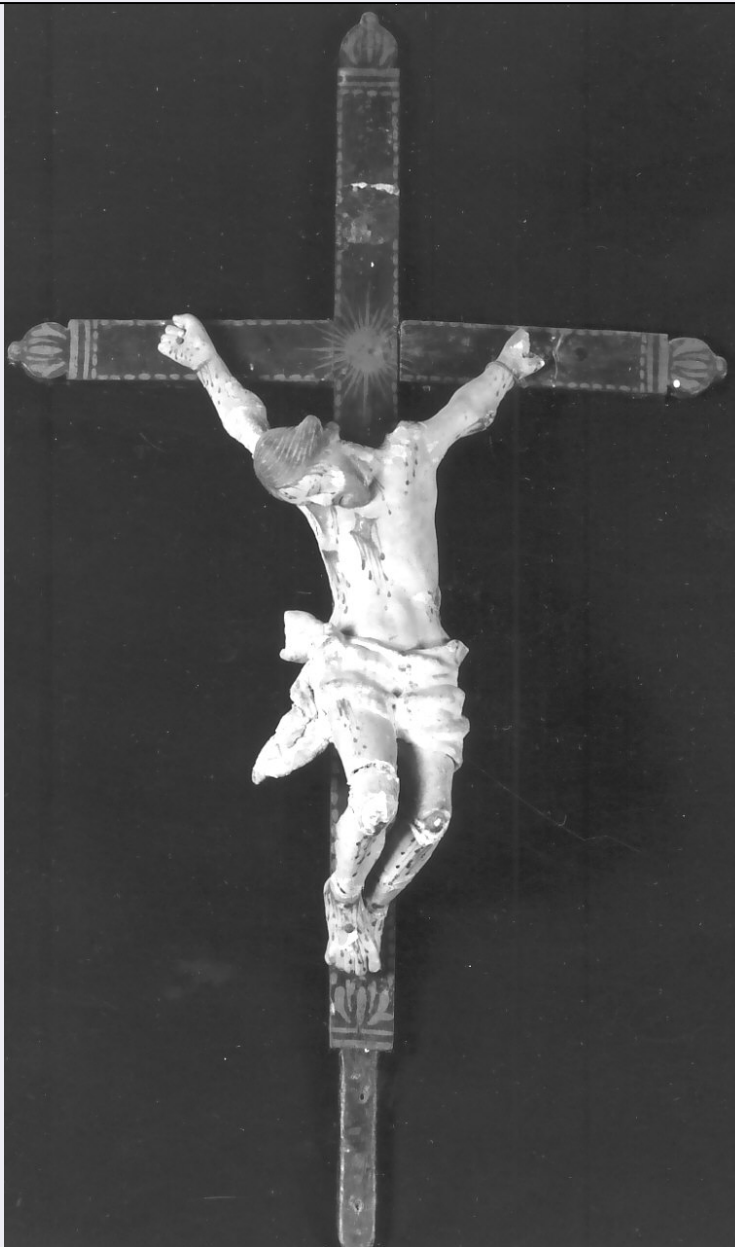


SCHEDA



CD - CODICI

TSK - Tipo scheda	OA
LIR - Livello ricerca	I
NCT - CODICE UNIVOCO	
NCTR - Codice regione	18
NCTN - Numero catalogo generale	00030484
ESC - Ente schedatore	S112
ECP - Ente competente	S112

OG - OGGETTO

OGT - OGGETTO

OGTD - Definizione	crocifisso
OGTV - Identificazione	opera isolata

LC - LOCALIZZAZIONE GEOGRAFICO-AMMINISTRATIVA

PVC - LOCALIZZAZIONE GEOGRAFICO-AMMINISTRATIVA ATTUALE

PVCS - Stato	Italia
PVCR - Regione	Calabria
PVCP - Provincia	CZ
PVCC - Comune	Borgia
LDC - COLLOCAZIONE SPECIFICA	

DT - CRONOLOGIA

DTZ - CRONOLOGIA GENERICA	
DTZG - Secolo	sec. XIX
DTS - CRONOLOGIA SPECIFICA	
DTSI - Da	1800
DTSF - A	1899
DTM - Motivazione cronologia	analisi stilistica

AU - DEFINIZIONE CULTURALE

ATB - AMBITO CULTURALE	
ATBD - Denominazione	bottega Italia meridionale
ATBM - Motivazione dell'attribuzione	analisi stilistica

MT - DATI TECNICI

MTC - Materia e tecnica	legno/ pittura/ scultura
MIS - MISURE	
MISU - Unità	cm.
MISA - Altezza	94
MISV - Varie	Cristo: MISA 38.

CO - CONSERVAZIONE

STC - STATO DI CONSERVAZIONE	
STCC - Stato di conservazione	cattivo
STCS - Indicazioni specifiche	Parti mancanti.

DA - DATI ANALITICI

DES - DESCRIZIONE	
DESO - Indicazioni sull'oggetto	Crocifisso.
DESI - Codifica Iconclass	NR (recupero pregresso)
DESS - Indicazioni sul soggetto	NR (recupero pregresso)

TU - CONDIZIONE GIURIDICA E VINCOLI

CDG - CONDIZIONE GIURIDICA	
CDGG - Indicazione generica	proprietà Ente religioso cattolico

DO - FONTI E DOCUMENTI DI RIFERIMENTO

FTA - DOCUMENTAZIONE FOTOGRAFICA	
FTAX - Genere	documentazione allegata

FTAP - Tipo	fotografia b/n
FTAN - Codice identificativo	PSAE CS A 23949
AD - ACCESSO AI DATI	
ADS - SPECIFICHE DI ACCESSO AI DATI	
ADSP - Profilo di accesso	3
ADSM - Motivazione	scheda di bene non adeguatamente sorvegliabile
CM - COMPILAZIONE	
CMP - COMPILAZIONE	
CMPD - Data	1993
CMPN - Nome	Valentino G.
CMPN - Nome	Blandini N.
FUR - Funzionario responsabile	Iannace F.
RVM - TRASCRIZIONE PER INFORMATIZZAZIONE	
RVMD - Data	2006
RVMN - Nome	ARTPAST/ Grandinetti E.
AGG - AGGIORNAMENTO - REVISIONE	
AGGD - Data	2006
AGGN - Nome	ARTPAST/ Grandinetti E.
AGGF - Funzionario responsabile	NR (recupero pregresso)
AN - ANNOTAZIONI	