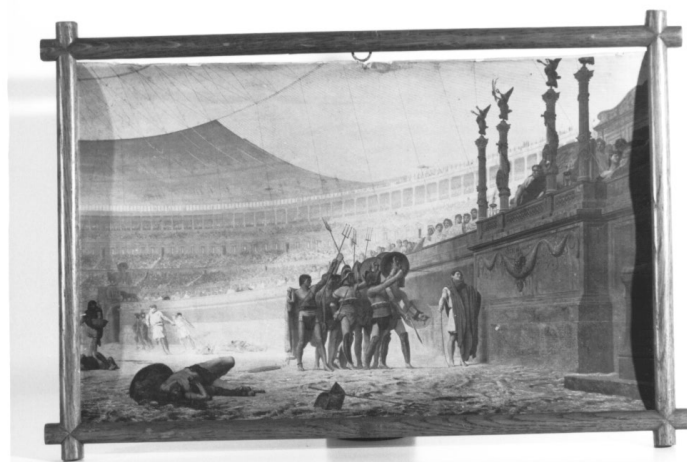


# SCHEDA



## CD - CODICI

TSK - Tipo scheda	F
LIR - Livello ricerca	I
NCT - CODICE UNIVOCO	
NCTR - Codice regione	06
NCTN - Numero catalogo generale	00041272
ESC - Ente schedatore	S69
ECP - Ente competente	S120

## OG - OGGETTO

### OGT - OGGETTO

OGTD - Definizione dell'oggetto	positivo
OGTB - Natura biblioteconomica dell'oggetto	m

### QNT - QUANTITA'

QNTN - Numero oggetti /elementi	4
---------------------------------	---

## SG - SOGGETTO

### SGT - SOGGETTO

SGTI - Identificazione	Scene storiche - Stampe
SGTD - Indicazioni sul soggetto	incisione raffigurante scena di ambientazione storica con gladiatori nell'arena

### SGL - TITOLO

SGLT - Titolo proprio	NR (recupero pregresso)
SGLL - Titolo parallelo	NR (recupero pregresso)
SGLA - Titolo attribuito	Gladiatori
SGLS - Specifiche del titolo	del revisore

## LC - LOCALIZZAZIONE GEOGRAFICO-AMMINISTRATIVA

**PVC - LOCALIZZAZIONE GEOGRAFICO-AMMINISTRATIVA ATTUALE**

<b>PVCS - Stato</b>	Italia
<b>PVCR - Regione</b>	Friuli Venezia Giulia
<b>PVCP - Provincia</b>	TS
<b>PVCC - Comune</b>	Trieste
<b>PVCL - Localita'</b>	Miramare

**LDC - COLLOCAZIONE SPECIFICA**

<b>LDCT - Tipologia architettonica</b>	castello
<b>LDCN - Denominazione</b>	Castello di Miramare
<b>LDCU - Denominazione spazio viabilistico</b>	Viale Miramare
<b>LDCS - Specifiche</b>	deposito 4
<b>LDCM - Denominazione raccolta</b>	Museo Storico del Castello di Miramare

**UB - UBICAZIONE E DATI PATRIMONIALI****UBF - UBICAZIONE FOTO**

<b>UBFP - Fondo</b>	Museo Storico Castello di Miramare
---------------------	------------------------------------

**INV - INVENTARIO**

<b>INVN - Numero inventario generale</b>	AD55531
<b>INVD - Data inventariazione</b>	1914

**DT - CRONOLOGIA****DTZ - CRONOLOGIA GENERICA**

<b>DTZG - Secolo</b>	XIX
<b>DTZS - Frazione di secolo</b>	seconda metà

**DTS - CRONOLOGIA SPECIFICA**

<b>DTSI - Da</b>	1850
<b>DTSF - A</b>	1899

**DTM - MOTIVAZIONE CRONOLOGICA**

<b>DTMM - Motivazione</b>	analisi storica
<b>DTMS - Specifiche</b>	per l'epoca di formazione della collezione

**DTM - MOTIVAZIONE CRONOLOGICA**

<b>DTMM - Motivazione</b>	analisi tecnico-formale
<b>DTMS - Specifiche</b>	tipo dei materiali

**AU - DEFINIZIONE CULTURALE****AUF - AUTORE DELLA FOTOGRAFIA**

<b>AUFN - Nome scelto (autore personale)</b>	Anonimo
<b>AUFA - Dati anagrafici /estremi cronologici</b>	sec. XIX
<b>AUFR - Riferimento all'intervento</b>	fotografo principale
<b>AUFM - Motivazione</b>	

dell'attribuzione	n. r. [non rilevabile]
AFB - AMBITO STORICO-FOTOGRAFICO	
AFBD - Denominazione	ambito europeo
AFBM - Motivazione dell'attribuzione	contesto
MT - DATI TECNICI	
MTX - Indicazione di colore	BN
MTC - Materia e tecnica	gelatina bromuro d'argento/ carta
MIS - MISURE	
MISO - Tipo misure	massima
MISU - Unita' di misura	mm.
MISA - Altezza	360
MISL - Larghezza	540
CO - CONSERVAZIONE	
STC - STATO DI CONSERVAZIONE	
STCC - Stato di conservazione	buono
DA - DATI ANALITICI	
DSO - Indicazioni sull'oggetto	Positivo su carta montato su cartoncino.
TU - CONDIZIONE GIURIDICA E VINCOLI	
CDG - CONDIZIONE GIURIDICA	
CDGG - Indicazione generica	proprietà Stato
CDGS - Indicazione specifica	Ministero per i Beni e le Attività Culturali
DO - FONTI E DOCUMENTI DI RIFERIMENTO	
FTA - DOCUMENTAZIONE FOTOGRAFICA	
FTAX - Genere	documentazione allegata
FTAP - Tipo	fotografia b/n
FTAN - Codice identificativo	SBAAAAS TS 01001050
AD - ACCESSO AI DATI	
ADS - SPECIFICHE DI ACCESSO AI DATI	
ADSP - Profilo di accesso	1
ADSM - Motivazione	scheda contenente dati liberamente accessibili
CM - COMPILAZIONE	
CMP - COMPILAZIONE	
CMPD - Data	1995
CMPN - Nome	Vasselli L.
FUR - Funzionario responsabile	Fabiani R.
RVM - TRASCRIZIONE PER INFORMATIZZAZIONE	
RVMD - Data	2006
RVMN - Nome	ARTPAST/ Cailotto C.
AGG - AGGIORNAMENTO - REVISIONE	

<b>AGGD - Data</b>	2006
<b>AGGN - Nome</b>	ARTPAST/ Cailotto C.
<b>AGGF - Funzionario responsabile</b>	NR (recupero pregresso)