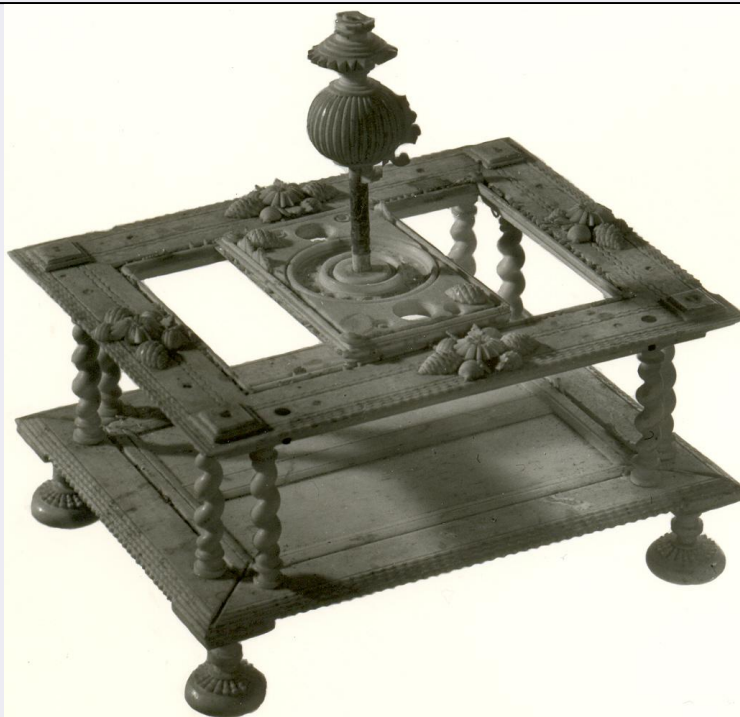


SCHEDA



CD - CODICI

TSK - Tipo scheda OA

LIR - Livello ricerca C

NCT - CODICE UNIVOCO

NCTR - Codice regione 06

NCTN - Numero catalogo generale 00004479

ESC - Ente schedatore S69

ECP - Ente competente S120

OG - OGGETTO

OGT - OGGETTO

OGTD - Definizione cassetto

LC - LOCALIZZAZIONE GEOGRAFICO-AMMINISTRATIVA

PVC - LOCALIZZAZIONE GEOGRAFICO-AMMINISTRATIVA ATTUALE

PVCS - Stato Italia

PVCR - Regione Friuli Venezia Giulia

PVCP - Provincia UD

PVCC - Comune Cividale del Friuli

LDC - COLLOCAZIONE SPECIFICA

| | |
|---|---------------------------------|
| LDCT - Tipologia | palazzo |
| LDCQ - Qualificazione | pretorio |
| LDCN - Denominazione | Palazzo dei Provveditori Veneti |
| LDCU - Denominazione spazio viabilistico | Piazza Duomo, 13 |
| LDCM - Denominazione raccolta | Museo Archeologico Nazionale |
| LDCS - Specifiche | Sala dei Codici |

UB - UBICAZIONE E DATI PATRIMONIALI

| | |
|---|------|
| UBO - Ubicazione originaria | SC |
| INV - INVENTARIO DI MUSEO O SOPRINTENDENZA | |
| INVN - Numero | 4436 |
| INVD - Data | 1992 |

LA - ALTRE LOCALIZZAZIONI GEOGRAFICO-AMMINISTRATIVE

| | |
|---|----------------------------|
| TCL - Tipo di localizzazione | luogo di provenienza |
| PRV - LOCALIZZAZIONE GEOGRAFICO-AMMINISTRATIVA | |
| PRVR - Regione | Friuli Venezia Giulia |
| PRVP - Provincia | UD |
| PRVC - Comune | Cividale del Friuli |
| PRC - COLLOCAZIONE SPECIFICA | |
| PRCT - Tipologia | chiesa |
| PRCD - Denominazione | Chiesa di S. Maria Assunta |
| PRCS - Specifiche | Capitolo del Duomo |

DT - CRONOLOGIA

| | |
|-------------------------------------|-------------------------|
| DTZ - CRONOLOGIA GENERICA | |
| DTZG - Secolo | sec. XVIII |
| DTS - CRONOLOGIA SPECIFICA | |
| DTSI - Da | 1700 |
| DTSF - A | 1799 |
| DTM - Motivazione cronologia | NR (recupero pregresso) |

AU - DEFINIZIONE CULTURALE

| | |
|---|--------------------|
| ATB - AMBITO CULTURALE | |
| ATBD - Denominazione | manifattura veneta |
| ATBM - Motivazione dell'attribuzione | analisi stilistica |

MT - DATI TECNICI

| | |
|--------------------------------|--------|
| MTC - Materia e tecnica | avorio |
| MIS - MISURE | |
| MISU - Unità | cm. |
| MISA - Altezza | 6 |
| MISL - Larghezza | 11.8 |
| MISP - Profondità | 9 |

CO - CONSERVAZIONE

STC - STATO DI CONSERVAZIONE

| | |
|--------------------------------------|----------|
| STCC - Stato di conservazione | discreto |
|--------------------------------------|----------|

DA - DATI ANALITICI**DES - DESCRIZIONE**

| | |
|--|--|
| DESO - Indicazioni sull'oggetto | La cassetina è ridotta al solo scheletro. Del coperchio resta solo una formella. |
| DESI - Codifica Iconclass | NR (recupero pregresso) |
| DESS - Indicazioni sul soggetto | NR (recupero pregresso) |

TU - CONDIZIONE GIURIDICA E VINCOLI**CDG - CONDIZIONE GIURIDICA**

| | |
|-------------------------------------|-------------------------|
| CDGG - Indicazione generica | proprietà Stato |
| CDGS - Indicazione specifica | NR (recupero pregresso) |

DO - FONTI E DOCUMENTI DI RIFERIMENTO**FTA - DOCUMENTAZIONE FOTOGRAFICA**

| | |
|-------------------------------------|-------------------------|
| FTAX - Genere | documentazione allegata |
| FTAP - Tipo | fotografia b/n |
| FTAN - Codice identificativo | SBAAAAS TS 1072 |

AD - ACCESSO AI DATI**ADS - SPECIFICHE DI ACCESSO AI DATI**

| | |
|----------------------------------|--|
| ADSP - Profilo di accesso | 1 |
| ADSM - Motivazione | scheda contenente dati liberamente accessibili |

CM - COMPILAZIONE**CMP - COMPILAZIONE**

| | |
|---------------------------------------|-------------|
| CMPD - Data | 1992 |
| CMPN - Nome | Brussich G. |
| FUR - Funzionario responsabile | Lopreato F. |

RVM - TRASCRIZIONE PER INFORMATIZZAZIONE

| | |
|--------------------|---------------------|
| RVMD - Data | 2006 |
| RVMN - Nome | ARTPAST/ Sturmar B. |

AGG - AGGIORNAMENTO - REVISIONE

| | |
|--|-------------------------|
| AGGD - Data | 2006 |
| AGGN - Nome | ARTPAST |
| AGGF - Funzionario responsabile | NR (recupero pregresso) |