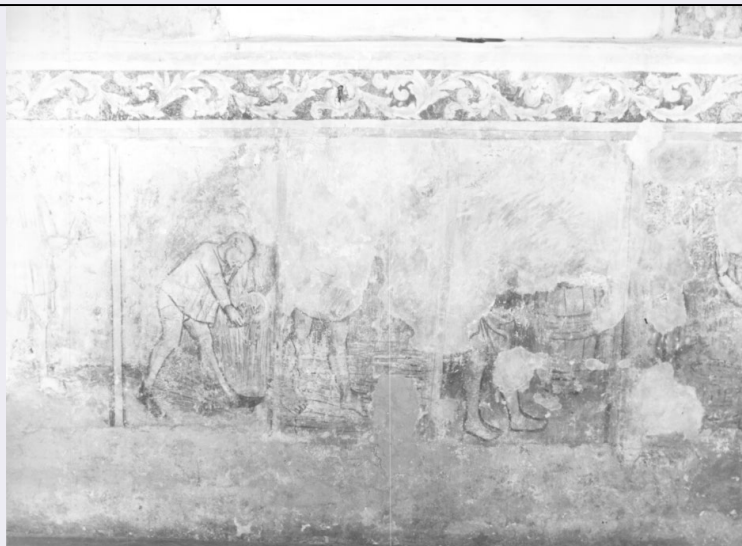


SCHEDA



CD - CODICI

| | |
|---------------------------------|----------|
| TSK - Tipo scheda | OA |
| LIR - Livello ricerca | P |
| NCT - CODICE UNIVOCO | |
| NCTR - Codice regione | 06 |
| NCTN - Numero catalogo generale | 00023296 |
| ESC - Ente schedatore | S69 |
| ECP - Ente competente | S120 |

RV - RELAZIONI

RVE - STRUTTURA COMPLESSA

| | |
|---------------------------|------------|
| RVEL - Livello | 2 |
| RVER - Codice bene radice | 0600023296 |

OG - OGGETTO

OGT - OGGETTO

| | |
|--------------------|-----------------------------|
| OGTD - Definizione | dipinto |
| OGTP - Posizione | Sulla parete della finestra |

SGT - SOGGETTO

| | |
|------------------------|---------------------------|
| SGTI - Identificazione | Luglio, agosto, settembre |
|------------------------|---------------------------|

LC - LOCALIZZAZIONE GEOGRAFICO-AMMINISTRATIVA

PVC - LOCALIZZAZIONE GEOGRAFICO-AMMINISTRATIVA ATTUALE

| | |
|------------------|-----------------------|
| PVCS - Stato | Italia |
| PVCR - Regione | Friuli Venezia Giulia |
| PVCP - Provincia | UD |
| PVCC - Comune | Cividale del Friuli |

LDC - COLLOCAZIONE SPECIFICA

UB - UBICAZIONE E DATI PATRIMONIALI

| | |
|-----------------------------|----|
| UBO - Ubicazione originaria | OR |
|-----------------------------|----|

DT - CRONOLOGIA**DTZ - CRONOLOGIA GENERICA**

| | |
|----------------------------------|--------------|
| DTZG - Secolo | sec. XIV |
| DTZS - Frazione di secolo | seconda metà |

DTS - CRONOLOGIA SPECIFICA

| | |
|-------------------------------------|--------------|
| DTSI - Da | 1350 |
| DTSV - Validità | ca. |
| DTSF - A | 1399 |
| DTSL - Validità | ca. |
| DTM - Motivazione cronologia | bibliografia |

AU - DEFINIZIONE CULTURALE**ATB - AMBITO CULTURALE**

| | |
|---|-----------------|
| ATBD - Denominazione | ambito friulano |
| ATBM - Motivazione dell'attribuzione | contesto |

MT - DATI TECNICI

| | |
|--------------------------------|----------------------------|
| MTC - Materia e tecnica | intonaco/ pittura a fresco |
|--------------------------------|----------------------------|

MIS - MISURE

| | |
|-------------------------|-----|
| MISA - Altezza | 96 |
| MISL - Larghezza | 152 |

CO - CONSERVAZIONE**STC - STATO DI CONSERVAZIONE**

| | |
|--------------------------------------|----------------|
| STCC - Stato di conservazione | cattivo |
| STCS - Indicazioni specifiche | Molto lacunoso |

DA - DATI ANALITICI**DES - DESCRIZIONE**

| | |
|--|---------------------------------------|
| DESO - Indicazioni sull'oggetto | NR (recupero pregresso) |
| DESI - Codifica Iconclass | NR (recupero pregresso) |
| DESS - Indicazioni sul soggetto | Allegorie-simboli: mesi. |
| NSC - Notizie storico-critiche | L'autore risente di influssi emiliani |

TU - CONDIZIONE GIURIDICA E VINCOLI**CDG - CONDIZIONE GIURIDICA**

| | |
|------------------------------------|------------------------------------|
| CDGG - Indicazione generica | proprietà Ente religioso cattolico |
|------------------------------------|------------------------------------|

DO - FONTI E DOCUMENTI DI RIFERIMENTO**FTA - DOCUMENTAZIONE FOTOGRAFICA**

| | |
|-------------------------------------|-------------------------|
| FTAX - Genere | documentazione allegata |
| FTAP - Tipo | fotografia b/n |
| FTAN - Codice identificativo | SBAAAAS TS 00127065 |

BIB - BIBLIOGRAFIA

| | |
|--|--|
| BIBX - Genere | bibliografia specifica |
| BIBA - Autore | Affreschi Friuli |
| BIBD - Anno di edizione | 1973 |
| BIBH - Sigla per citazione | 00000208 |
| BIB - BIBLIOGRAFIA | |
| BIBX - Genere | bibliografia specifica |
| BIBA - Autore | Bergamini G. |
| BIBD - Anno di edizione | 1977 |
| BIBH - Sigla per citazione | 00000123 |
| BIB - BIBLIOGRAFIA | |
| BIBX - Genere | bibliografia specifica |
| BIBA - Autore | Cremonesi A. |
| BIBD - Anno di edizione | 1980 |
| BIBH - Sigla per citazione | 00000211 |
| AD - ACCESSO AI DATI | |
| ADS - SPECIFICHE DI ACCESSO AI DATI | |
| ADSP - Profilo di accesso | 3 |
| ADSM - Motivazione | scheda di bene non adeguatamente sorvegliabile |
| CM - COMPILAZIONE | |
| CMP - COMPILAZIONE | |
| CMPD - Data | 1992 |
| CMPN - Nome | Carboni P. |
| FUR - Funzionario responsabile | Cadore M. C. |
| AGG - AGGIORNAMENTO - REVISIONE | |
| AGGD - Data | 2006 |
| AGGN - Nome | ARTPAST/ Cailotto C. |
| AGGF - Funzionario responsabile | NR (recupero pregresso) |