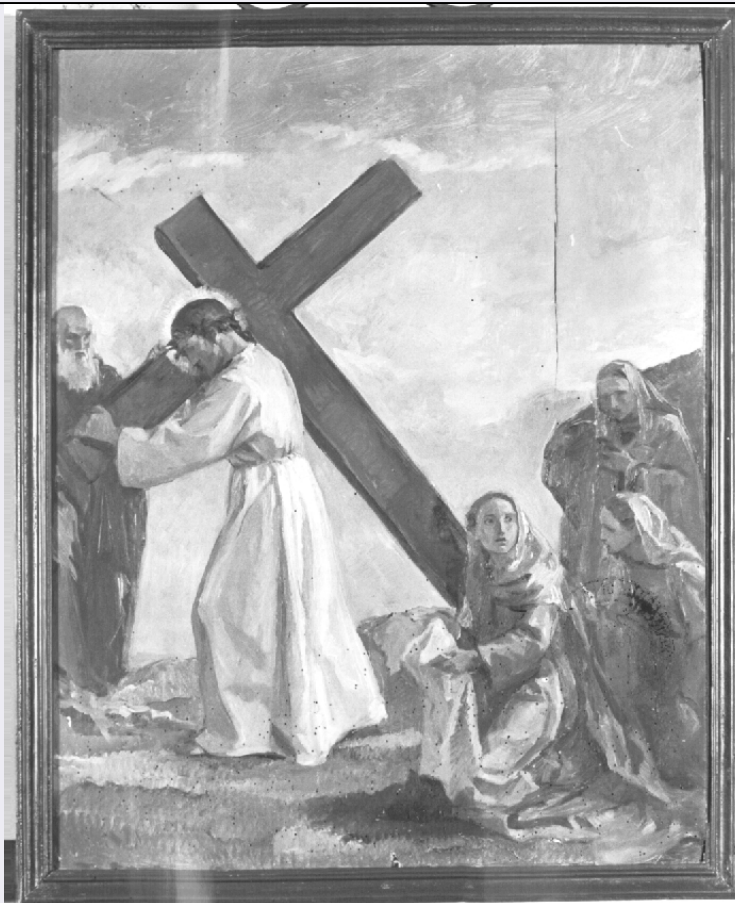


# SCHEDA



## CD - CODICI

TSK - Tipo scheda OA

LIR - Livello ricerca P

### NCT - CODICE UNIVOCO

NCTR - Codice regione 06

NCTN - Numero catalogo generale 00023733

ESC - Ente schedatore S69

ECP - Ente competente S120

## RV - RELAZIONI

### RVE - STRUTTURA COMPLESSA

RVEL - Livello 6

RVER - Codice bene radice 0600023733

## OG - OGGETTO

### OGT - OGGETTO

OGTD - Definizione dipinto

OGTP - Posizione Navata sinistra

### SGT - SOGGETTO

SGTI - Identificazione Stazione VI: Gesù asciugato dalla Veronica

## LC - LOCALIZZAZIONE GEOGRAFICO-AMMINISTRATIVA

**PVC - LOCALIZZAZIONE GEOGRAFICO-AMMINISTRATIVA ATTUALE**

|                         |                       |
|-------------------------|-----------------------|
| <b>PVCS - Stato</b>     | Italia                |
| <b>PVCR - Regione</b>   | Friuli Venezia Giulia |
| <b>PVCP - Provincia</b> | UD                    |
| <b>PVCC - Comune</b>    | Pontebba              |

**LDC - COLLOCAZIONE SPECIFICA****DT - CRONOLOGIA****DTZ - CRONOLOGIA GENERICA**

|                                  |            |
|----------------------------------|------------|
| <b>DTZG - Secolo</b>             | sec. XX    |
| <b>DTZS - Frazione di secolo</b> | prima metà |

**DTS - CRONOLOGIA SPECIFICA**

|                                     |                    |
|-------------------------------------|--------------------|
| <b>DTSI - Da</b>                    | 1900               |
| <b>DTSF - A</b>                     | 1949               |
| <b>DTM - Motivazione cronologia</b> | analisi stilistica |

**AU - DEFINIZIONE CULTURALE****ATB - AMBITO CULTURALE**

|   |                              |
|---|------------------------------|
| <b>ATBD - Denominazione</b>                 | ambito Italia nord-orientale |
| <b>ATBM - Motivazione dell'attribuzione</b> | contesto                     |

**MT - DATI TECNICI**

|                                |                      |
|--------------------------------|----------------------|
| <b>MTC - Materia e tecnica</b> | tela/ pittura a olio |
|--------------------------------|----------------------|

**MIS - MISURE**

|                         |     |
|-------------------------|-----|
| <b>MISA - Altezza</b>   | 72  |
| <b>MISL - Larghezza</b> | 55  |
| <b>MIST - Validità</b>  | ca. |

**CO - CONSERVAZIONE****STC - STATO DI CONSERVAZIONE**

|                                      |                                     |
|--------------------------------------|-------------------------------------|
| <b>STCC - Stato di conservazione</b> | mediocre                            |
| <b>STCS - Indicazioni specifiche</b> | Lacerazione verticale tela/ tarmato |

**DA - DATI ANALITICI****DES - DESCRIZIONE**

|  |                         |
|--|-------------------------|
| <b>DESO - Indicazioni sull'oggetto</b> | .                       |
| <b>DESI - Codifica Iconclass</b>       | NR (recupero pregresso) |
| <b>DESS - Indicazioni sul soggetto</b> | NR (recupero pregresso) |

**TU - CONDIZIONE GIURIDICA E VINCOLI****CDG - CONDIZIONE GIURIDICA**

|                                    |                                    |
|------------------------------------|------------------------------------|
| <b>CDGG - Indicazione generica</b> | proprietà Ente religioso cattolico |
|------------------------------------|------------------------------------|

**DO - FONTI E DOCUMENTI DI RIFERIMENTO**

**FTA - DOCUMENTAZIONE FOTOGRAFICA**

|                                     |                         |
|-------------------------------------|-------------------------|
| <b>FTAX - Genere</b>                | documentazione allegata |
| <b>FTAP - Tipo</b>                  | fotografia b/n          |
| <b>FTAN - Codice identificativo</b> | SBAAAAS TS 00113003     |

**AD - ACCESSO AI DATI****ADS - SPECIFICHE DI ACCESSO AI DATI**

|                                  |  |
|----------------------------------|--|
| <b>ADSP - Profilo di accesso</b> | 3  |
| <b>ADSM - Motivazione</b>        | scheda di bene non adeguatamente sorvegliabile |

**CM - COMPILAZIONE****CMP - COMPILAZIONE**

|                                       |              |
|---------------------------------------|--------------|
| <b>CMPD - Data</b>                    | 1992         |
| <b>CMPN - Nome</b>                    | Agosto C.    |
| <b>FUR - Funzionario responsabile</b> | Cadore M. C. |

**AGG - AGGIORNAMENTO - REVISIONE**

|  |                         |
|--|-------------------------|
| <b>AGGD - Data</b>                     | 2006                    |
| <b>AGGN - Nome</b>                     | ARTPAST/ Cailotto C.    |
| <b>AGGF - Funzionario responsabile</b> | NR (recupero pregresso) |