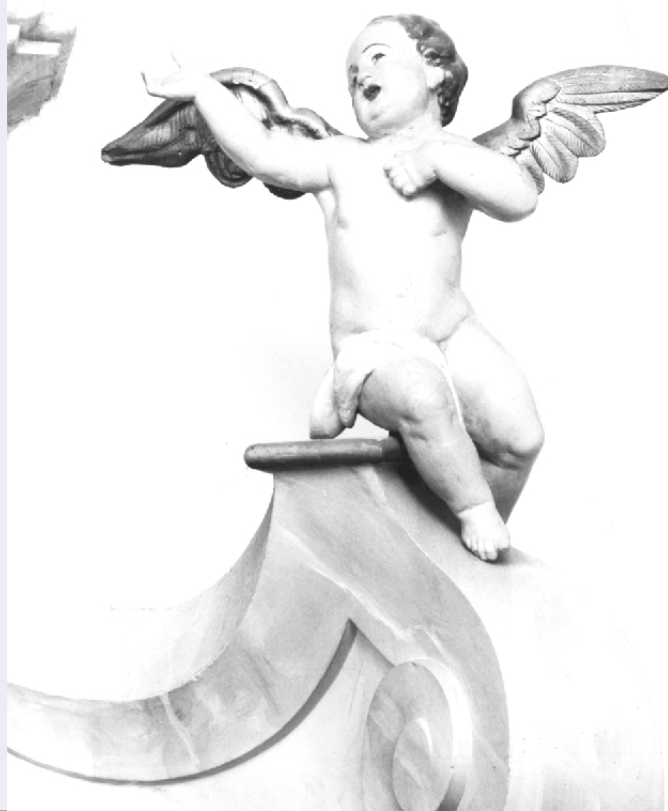


SCHEDA



CD - CODICI

TSK - Tipo scheda OA

LIR - Livello ricerca P

NCT - CODICE UNIVOCO

NCTR - Codice regione 06

NCTN - Numero catalogo generale 00023818

ESC - Ente schedatore S69

ECP - Ente competente S120

RV - RELAZIONI

RVE - STRUTTURA COMPLESSA

RVEL - Livello 6

RVER - Codice bene radice 0600023818

OG - OGGETTO

OGT - OGGETTO

OGTD - Definizione statuetta

OGTP - Posizione Sulla cimasa/ a destra

SGT - SOGGETTO

SGTI - Identificazione angioletto

LC - LOCALIZZAZIONE GEOGRAFICO-AMMINISTRATIVA

PVC - LOCALIZZAZIONE GEOGRAFICO-AMMINISTRATIVA ATTUALE

PVCS - Stato	Italia
PVCR - Regione	Friuli Venezia Giulia
PVCP - Provincia	UD
PVCC - Comune	Pontebba

LDC - COLLOCAZIONE SPECIFICA**DT - CRONOLOGIA****DTZ - CRONOLOGIA GENERICA**

DTZG - Secolo	sec. XX
DTZS - Frazione di secolo	prima metà

DTS - CRONOLOGIA SPECIFICA

DTSI - Da	1900
DTSF - A	1949
DTM - Motivazione cronologia	analisi stilistica

AU - DEFINIZIONE CULTURALE**AUT - AUTORE**

AUTS - Riferimento all'autore	e aiuti
AUTM - Motivazione dell'attribuzione	iscrizione
AUTN - Nome scelto	Perathoner Ferdinand
AUTA - Dati anagrafici	notizie prima metà sec. XX
AUTH - Sigla per citazione	00000616

MT - DATI TECNICI

MTC - Materia e tecnica	legno/ scultura/ pittura
--------------------------------	--------------------------

MIS - MISURE

MISA - Altezza	35
MISL - Larghezza	20

CO - CONSERVAZIONE**STC - STATO DI CONSERVAZIONE**

STCC - Stato di conservazione	NR (recupero pregresso)
--------------------------------------	-------------------------

DA - DATI ANALITICI**DES - DESCRIZIONE**

DESO - Indicazioni sull'oggetto	.
DESI - Codifica Iconclass	NR (recupero pregresso)
DESS - Indicazioni sul soggetto	NR (recupero pregresso)
NSC - Notizie storico-critiche	Non sembra eseguito dallo stesso autore delle altre statue di questo altar e. (Perathoner Ferdinando).

TU - CONDIZIONE GIURIDICA E VINCOLI**CDG - CONDIZIONE GIURIDICA**

**CDGG - Indicazione
generica**

proprietà Ente religioso cattolico

DO - FONTI E DOCUMENTI DI RIFERIMENTO

FTA - DOCUMENTAZIONE FOTOGRAFICA

FTAX - Genere

documentazione allegata

FTAP - Tipo

fotografia b/n

FTAN - Codice identificativo

SBAAAAS TS 00118022

AD - ACCESSO AI DATI

ADS - SPECIFICHE DI ACCESSO AI DATI

ADSP - Profilo di accesso

3

ADSM - Motivazione

scheda di bene non adeguatamente sorvegliabile

CM - COMPILAZIONE

CMP - COMPILAZIONE

CMPD - Data

1992

CMPN - Nome

Agosto C.

**FUR - Funzionario
responsabile**

Cadore M. C.

AGG - AGGIORNAMENTO - REVISIONE

AGGD - Data

2006

AGGN - Nome

ARTPAST/ Cailotto C.

**AGGF - Funzionario
responsabile**

NR (recupero pregresso)